

Statistiques d'appels du SPCIQ

Édition de juin 2015

Statistiques en bref



LES CHIFFRES DE JUIN

863 appels de toutes natures

63 interventions incendies

Aucune intervention de 2 alarmes et +

4 970 appels pour l'année 2015

Table des matières

Appels de toutes natures, interventions incendie (INCEND) et interventions incendie de 2 alarmes et plus	
Cumulatifs et différence du nombre d'appels - Appels totaux selon la nature et Interventions Incendie (INCEND)	2
Cumulatifs et différence du nombre d'appels - Interventions Incendie de 2 alarmes et +	3
Statistiques des appels de toutes natures	
Appels totaux selon la nature	4
Appels de toutes natures selon la première caserne de la zone	6
Appels de toutes natures selon la zone d'intervention	8
Statistiques des interventions incendie (INCEND)	
Interventions incendie (INCEND) selon la première caserne de la zone	12
Interventions incendie (INCEND) selon la zone d'intervention	14
Statistiques des interventions incendie de 2 alarmes et plus	
Interventions incendie de 2 alarmes et plus selon la première caserne de la zone	18
Interventions incendie de 2 alarmes et plus selon le peloton	20
Annexes	
Annexe A - Définition des codes d'appels	i
Annexe B - Notes explicatives et particularités des statistiques	ii

Crédits

Photo page couverture	Incendie avec intervention nécessaire au 1741, Avenue de la Famille, le 25 juin 2015 à 4h21. Photo archives SPIQ.CA, Jonathan Pageau
Compilation des données Infographie, tableaux et graphiques	René Jobin

**Cumulatifs et différence du nombre d'appels - Appels totaux selon la nature
Comparatif des années 2014 et 2015**

	<i>Janvier</i>		<i>Février</i>		<i>Mars</i>		<i>Avril</i>		<i>Mai</i>		<i>Juin</i>		<i>Juillet</i>		<i>Août</i>		<i>Septembre</i>		<i>Octobre</i>		<i>Novembre</i>		<i>Décembre</i>		<i>Total</i>	
	2014	2015	2014	2015	2014	2015	2014	2015	2014	2015	2014	2015	2014	2015	2014	2015	2014	2015	2014	2015	2014	2015	2014	2015	2014	2015
Nb. d'appels	1012	917	686	775	709	775	787	688	807	952	982	863	1077		961		951		818		921		907		10618	4970
Différence mensuelle	-95		89		66		-99		145		-119															
Cumulatif 2012	1012		1698		2407		3194		4001		4983		6060		7021		7972		8790		9711		10618			
Cumulatif 2013	917		1692		2467		3155		4107		4970															
Différence annuelle	-95		-6		60		-39		106		-13															

**Cumulatifs et différence du nombre d'appels - Interventions incendie (INCEND)
Comparatif des années 2014 et 2015**

	<i>Janvier</i>		<i>Février</i>		<i>Mars</i>		<i>Avril</i>		<i>Mai</i>		<i>Juin</i>		<i>Juillet</i>		<i>Août</i>		<i>Septembre</i>		<i>Octobre</i>		<i>Novembre</i>		<i>Décembre</i>		<i>Total</i>	
	2014	2015	2014	2015	2014	2015	2014	2015	2014	2015	2014	2015	2014	2015	2014	2015	2014	2015	2014	2015	2014	2015	2014	2015	2014	2015
Nb. d'appels	110	107	80	92	84	74	71	74	59	66	69	63	79		74		78		73		89		85		951	476
Différence mensuelle	-3		12		-10		3		7		-6															
Cumulatif 2012	110		190		274		345		404		473		552		626		704		777		866		951			
Cumulatif 2013	107		199		273		347		413		476															
Différence annuelle	-3		9		-1		2		9		3															

**Cumulatifs et différence du nombre d'appels - Interventions incendie de 2 alarmes et plus
Comparatif des années 2014 et 2015**

	<i>Janvier</i>		<i>Février</i>		<i>Mars</i>		<i>Avril</i>		<i>Mai</i>		<i>Juin</i>		<i>Juillet</i>		<i>Août</i>		<i>Septembre</i>		<i>Octobre</i>		<i>Novembre</i>		<i>Décembre</i>		<i>Total</i>	
	2014	2015	2014	2015	2014	2015	2014	2015	2014	2015	2014	2015	2014	2015	2014	2015	2014	2015	2014	2015	2014	2015	2014	2015	2014	2015
Nb. d'appels	9	8	5	6	6	4	3	9	4	2	7	0	2		7		3		0		8		6		60	29
Différence mensuelle	-1		1		-2		6		-2		-7															
Cumulatif 2012	9		14		20		23		27		34		36		43		46		46		54		60			
Cumulatif 2013	8		14		18		27		29		29															
Différence annuelle	-1		0		-2		4		2		-5															

Appels totaux selon la nature Comparatif des années 2014 et 2015

Code / Mois	Janvier		Février		Mars		Avril		Mai		Juin		Juillet		Août		Septembre		Octobre		Novembre		Décembre		Total	
	2014	2015	2014	2015	2014	2015	2014	2015	2014	2015	2014	2015	2014	2015	2014	2015	2014	2015	2014	2015	2014	2015	2014	2015	2014	2015
ALAINC	390	366	297	315	300	343	323	291	323	379	378	362	442		432		451		375		360		332		4403	2056
DEGEAU	68	42	15	29	18	25	65	19	10	10	22	13	29		15		11		16		14		19		302	138
ELECTR	69	44	35	31	30	52	40	38	49	53	48	51	66		34		59		25		54		91		600	269
INCEND	110	107	80	92	84	74	71	74	59	66	69	63	79		74		78		73		89		85		951	476
VERINC	96	80	62	66	57	50	80	99	146	199	225	171	198		170		122		119		102		74		1451	665
ACCRTE	103	145	92	130	93	108	66	61	60	85	91	73	96		84		78		66		105		85		1019	602
ACCAUT	-	-	-	-	-	-	-	-	-	8	-	8	-		-		-		-		-		-		0	16
MACHOI	33	22	15	18	22	12	7	16	15	8	13	7	16		6		13		11		12		23		186	83
MACAUT	-	-	-	-	-	-	-	-	-	0	-	1	-		-		-		-		-		-		0	1
VERDAN	47	32	22	36	22	26	39	21	22	18	23	14	28		34		23		31		34		26		351	147
INDAN1	3	4	0	2	0	0	0	2	0	0	1	0	2		0		1		1		2		1		11	8
FUIEXT	1	5	4	2	5	0	3	4	1	2	5	4	5		4		1		4		4		2		39	17
FUIINT	1	0	1	0	4	0	1	1	1	0	0	0	1		0		0		0		2		1		12	1
IASPOL	3	4	2	3	5	7	13	4	9	7	13	9	9		5		10		4		3		8		84	34
IASAMB	5	4	5	1	1	6	1	5	4	0	2	3	2		2		6		6		2		5		41	19
FEUVEH	13	14	13	11	17	17	13	8	8	14	16	10	12		13		11		15		6		14		151	74
FEUAUT	-	-	-	-	-	-	-	-	-	0	-	7	-		-		-		-		-		-		0	7
FEUREB	9	5	5	3	7	10	11	8	26	16	20	20	22		31		22		19		7		8		187	62
FEUHER	0	0	0	0	0	0	4	5	19	18	9	3	15		12		8		6		4		0		77	26
FEUBRO	0	0	1	0	0	0	1	3	3	9	2	1	1		1		0		0		0		0		9	13
STRDAN	8	5	4	5	10	8	15	5	10	10	2	4	5		2		8		5		71		86		226	37
ASCENS	10	7	7	5	11	11	7	4	7	6	8	8	7		8		12		12		13		7		109	41
NAUTIQ	1	2	2	1	0	2	3	3	2	1	2	0	2		3		5		2		2		2		26	9
IASNAU	-	-	-	-	-	-	-	-	-	0	-	0	-		-		-		-		-		-		0	0

(suite page suivante)

Note importante. Voir les notes explicatives et particularités des statistiques à l'Annexe B, à la fin de ce document.

**Appels totaux selon la nature
Comparatif des années 2014 et 2015**

Code / Mois	Janvier		Février		Mars		Avril		Mai		Juin		Juillet		Août		Septembre		Octobre		Novembre		Décembre		Total	
	2014	2015	2014	2015	2014	2015	2014	2015	2014	2015	2014	2015	2014	2015	2014	2015	2014	2015	2014	2015	2014	2015	2014	2015	2014	2015
ASSIST	4	3	3	2	2	4	4	0	1	4	3	8	6		6		6		3		5		5		48	21
ANNULE	31	16	8	15	19	18	18	12	27	17	22	18	27		20		24		18		22		28		264	96
TEST	4	6	12	2	2	1	1	5	2	17	6	2	2		3		0		4		8		4		48	33
AVIOND	1	3	1	2	0	1	1	0	1	0	0	0	1		1		1		0		0		0		7	6
AVIONE	0	0	0	0	0	0	0	0	0	0	0	0	0		0		0		1		0		0		1	0
GRIMPE	2	1	0	3	0	0	0	0	1	2	2	3	4		1		0		2		0		1		13	9
ESPCLO	0	0	0	0	0	0	0	0	1	3	0	0	0		0		0		0		0		0		1	3
IOBSU	0	0	0	1	0	0	0	0	0	0	0	0	0		0		1		0		0		0		1	1
Total	1012	917	686	775	709	775	787	688	807	952	982	863	1077		961		951		818		921		907		10618	4970

Note importante. Voir les notes explicatives et particularités des statistiques à l'Annexe B, à la fin de ce document.

**Appels de toutes natures selon la première caserne de la zone
Comparatif des années 2014 et 2015**

Casernes / Mois	Janvier		Février		Mars		Avril		Mai		Juin		Juillet		Août		Septembre		Octobre		Novembre		Décembre		Total	
	2014	2015	2014	2015	2014	2015	2014	2015	2014	2015	2014	2015	2014	2015	2014	2015	2014	2015	2014	2015	2014	2015	2014	2015	2014	2015
Caserne 1	80	87	56	46	67	65	54	78	62	67	70	74	87		77		77		72		85		63		850	417
Caserne 2	132	89	70	95	81	94	93	83	84	112	99	105	124		118		97		91		97		91		1177	578
Caserne 3	103	62	51	58	40	56	60	57	57	74	87	57	79		66		73		71		55		73		815	364
Caserne 4	83	72	71	67	67	69	74	53	84	70	108	65	95		95		107		87		81		86		1038	396
Caserne 5	34	49	33	38	46	43	37	38	26	49	64	39	57		44		34		41		42		43		501	256
Caserne 6	77	76	48	61	56	55	59	45	69	58	79	67	76		81		72		61		69		57		804	362
Caserne 7	72	61	48	48	51	42	31	57	52	72	52	50	67		50		67		34		56		69		649	330
Caserne 8	59	57	31	47	34	38	45	35	47	71	77	63	79		64		52		45		52		76		661	311
Caserne 9	101	104	89	93	80	83	98	70	75	107	98	106	116		105		120		100		92		84		1158	563
Caserne 10	41	42	37	43	23	31	30	29	47	47	38	37	53		47		48		41		51		37		493	229
Caserne 11	26	25	10	16	13	19	11	19	13	19	17	12	21		28		15		19		23		12		208	110
Caserne 12	34	27	25	16	24	35	38	24	42	37	38	38	47		48		23		32		40		48		439	177
Caserne 13	50	51	36	42	52	46	32	28	44	50	52	40	56		40		49		40		51		32		534	257
Caserne 15	40	41	29	54	35	41	28	30	40	39	37	34	36		33		39		36		48		38		439	239
Caserne 16	42	46	24	28	22	35	63	27	42	53	45	40	51		42		51		35		50		45		512	229
Caserne 17	38	28	28	23	18	23	34	15	23	27	21	36	33		23		27		13		29		53		340	152
Total	1012	917	686	775	709	775	787	688	807	952	982	863	1077		961		951		818		921		907		10618	4970

**Top 5 des casernes les plus occupées
pour le mois de juin 2015**

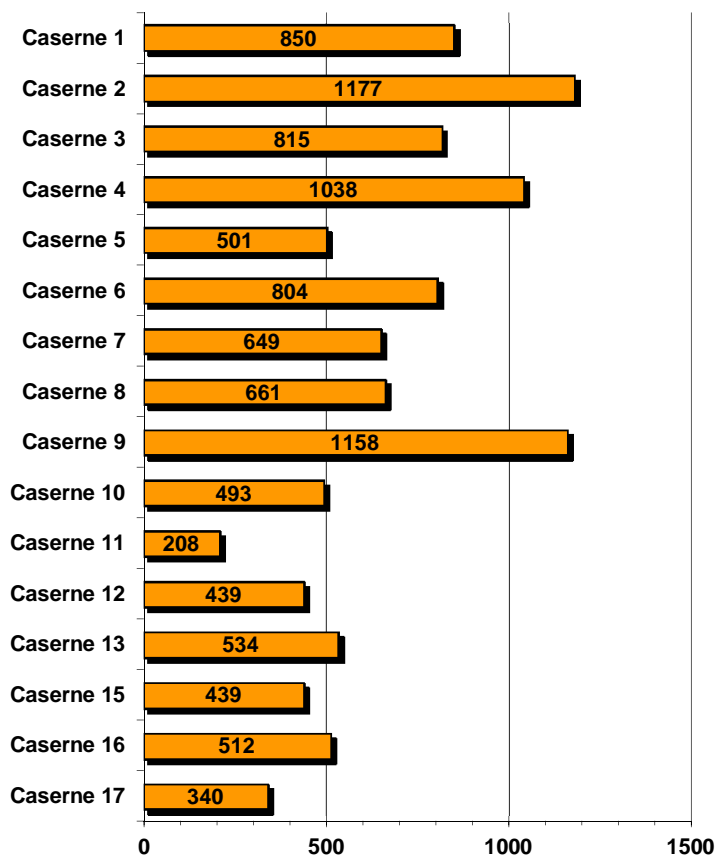
1.	Caserne 9	106
2.	Caserne 2	105
3.	Caserne 1	74
4.	Caserne 6	67
5.	Caserne 4	65

**Top 5 des casernes les plus occupées
pour l'année 2015**

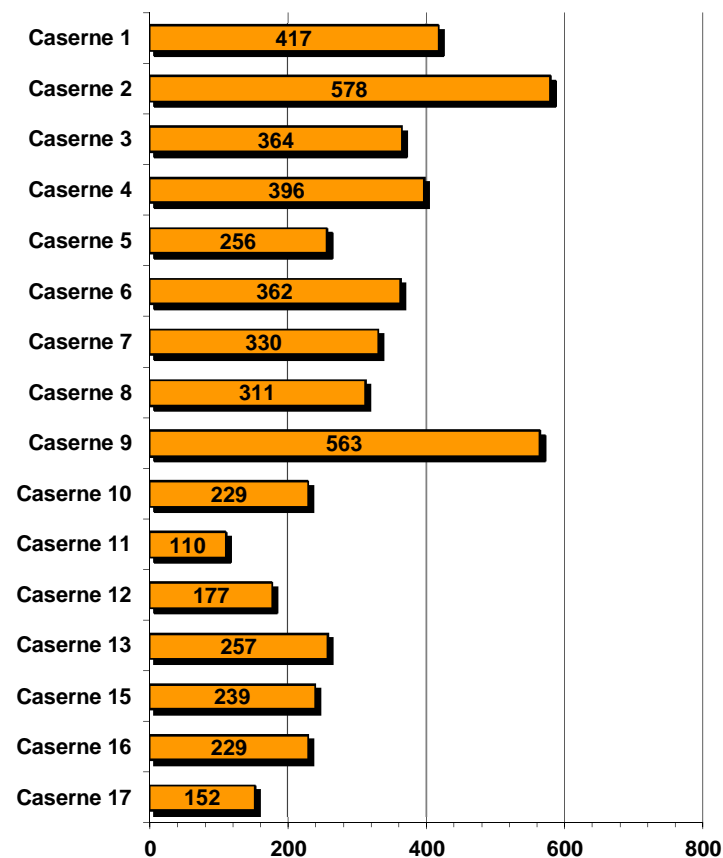
1.	Caserne 2	578
2.	Caserne 9	563
3.	Caserne 1	417
4.	Caserne 4	396
5.	Caserne 3	364

Appels de toutes natures selon la première caserne de la zone Comparatif des années 2014 et 2015

Année 2014



Année 2015 (Au 30 juin 2015)



Appels de toutes natures selon la zone d'intervention Comparatif des années 2014 et 2015

Zones / Mois	Janvier		Février		Mars		Avril		Mai		Juin		Juillet		Août		Septembre		Octobre		Novembre		Décembre		Total	
	2014	2015	2014	2015	2014	2015	2014	2015	2014	2015	2014	2015	2014	2015	2014	2015	2014	2015	2014	2015	2014	2015	2014	2015	2014	2015
1-2-3	17	13	11	7	14	16	9	10	13	19	10	18	20		19		13		11		14		6		157	83
1-3-2	32	30	17	21	19	16	15	22	26	23	27	22	26		23		21		21		26		21		274	134
1-3-15	23	21	13	13	16	15	13	30	11	11	22	14	24		17		32		26		32		20		249	104
1-15-3	8	23	15	5	18	18	17	16	12	14	11	20	17		18		11		14		13		16		170	96
2-1-3	35	27	23	25	25	23	27	24	30	28	26	29	42		30		29		26		26		24		343	156
2-3-1	30	18	7	21	16	18	29	12	15	22	15	28	10		18		16		21		21		15		213	119
2-4-3	48	29	22	34	24	26	17	23	20	36	21	27	37		38		26		28		27		28		336	175
2-4-7	18	13	18	14	13	27	19	23	17	26	37	21	33		31		26		16		23		22		273	124
2-15-1	1	2	0	1	3	0	1	1	2	0	0	0	2		1		0		0		0		2		12	4
3-1-2	38	22	21	26	17	18	24	21	25	27	45	19	31		28		32		21		19		20		321	133
3-1-5	21	10	14	8	1	9	10	5	6	9	8	10	14		12		10		15		6		15		132	51
3-2-1	21	9	6	10	11	13	13	11	11	4	14	8	8		5		14		14		15		16		148	55
3-4-2	11	7	1	2	1	4	4	7	2	5	4	3	6		3		3		5		4		6		50	28
3-4-13	7	12	7	8	6	9	7	7	11	26	9	14	16		15		10		11		9		12		120	76
3-5-13	5	2	2	4	4	3	2	6	2	3	7	3	4		3		4		5		2		4		44	21
4-2-3	21	18	20	21	19	10	9	9	23	21	25	21	20		33		27		16		15		16		244	100
4-2-7	4	3	1	1	4	5	3	4	3	1	3	1	4		8		3		2		1		2		38	15
4-2-13	24	21	19	21	20	21	27	15	27	18	34	19	32		29		40		27		25		27		331	115
4-8-7	1	0	2	1	2	1	2	0	3	0	2	0	2		2		2		0		1		4		23	2
4-8-13	10	8	9	5	9	9	19	6	8	10	13	5	14		6		6		9		10		10		123	43
4-13-2	10	3	5	8	4	8	5	3	6	5	14	7	10		3		8		10		3		7		85	34
4-13-8	13	19	15	10	9	15	9	16	14	15	17	12	13		14		21		23		26		20		194	87
5-3-6	2	8	2	6	5	5	0	3	1	3	3	3	8		1		1		4		3		5		35	28
5-3-13	0	6	6	2	3	7	6	2	2	3	5	3	2		1		1		3		2		4		35	23

(suite page suivante)

Appels de toutes natures selon la zone d'intervention Comparatif des années 2014 et 2015

Zones / Mois	Janvier		Février		Mars		Avril		Mai		Juin		Juillet		Août		Septembre		Octobre		Novembre		Décembre		Total	
	2014	2015	2014	2015	2014	2015	2014	2015	2014	2015	2014	2015	2014	2015	2014	2015	2014	2015	2014	2015	2014	2015	2014	2015	2014	2015
5-6-13	13	19	12	13	13	22	10	18	11	25	39	15	17		20		17		18		13		13		196	112
5-9-3	5	3	1	3	6	2	6	2	2	2	2	4	4		3		2		3		3		3		40	16
5-10-6	5	6	4	5	12	6	5	5	5	2	6	6	7		5		5		3		3		8		68	30
5-13-3	9	7	8	9	7	1	10	8	5	14	9	8	19		14		8		10		18		10		127	47
6-5-12	8	12	4	10	7	5	12	9	11	11	17	13	9		16		13		5		15		8		125	60
6-5-13	15	13	13	9	11	10	12	6	8	11	12	9	19		8		17		9		16		7		147	58
6-10-5	6	6	0	4	4	3	3	6	10	5	3	10	9		7		5		3		1		6		57	34
6-10-12	13	14	4	5	9	5	2	2	6	3	11	8	4		8		6		10		6		4		83	37
6-12-5	5	3	8	6	4	5	5	6	2	10	3	5	5		11		7		10		5		8		73	35
6-12-10	2	0	0	2	0	3	1	1	2	0	0	3	5		4		1		0		6		2		23	9
6-12-10-0	0	0	0	1	0	1	1	0	0	0	2	0	1		1		0		0		0		1		6	2
6-12-16	12	8	1	7	5	5	6	4	8	6	1	6	5		10		2		5		7		4		66	36
6-13-5	9	15	15	12	11	16	12	7	15	7	21	7	12		13		17		14		11		11		161	64
6-16-13	7	5	3	5	5	2	5	4	7	5	9	6	7		3		4		5		2		6		63	27
7-2-4	5	7	6	4	9	5	4	12	9	11	14	7	7		8		10		5		7		6		90	46
7-4-17	11	14	7	5	2	7	9	8	8	5	3	3	12		5		9		3		5		11		85	42
7-17-2	17	12	8	12	12	6	5	7	8	11	10	9	12		12		12		6		8		14		124	57
7-17-4	39	28	27	27	28	24	13	30	27	45	25	31	36		25		36		20		36		38		350	185
8-4-7	3	5	5	4	2	2	4	2	0	2	10	5	13		1		4		7		2		6		57	20
8-4-13	13	12	3	10	7	4	8	8	4	8	13	11	7		10		9		8		8		11		101	53
8-4-17	8	11	3	5	6	10	5	7	9	11	13	10	10		18		2		2		13		9		98	54
8-16-4	23	18	11	20	15	16	12	12	18	29	26	22	29		22		17		17		18		33		241	117
8-16-4-0	0	0	1	0	0	0	7	0	2	0	1	1	0		0		1		0		0		0		12	1
8-17-7	12	11	8	8	4	6	9	6	14	21	14	14	20		13		19		11		11		17		152	66

(suite page suivante)

Appels de toutes natures selon la zone d'intervention Comparatif des années 2014 et 2015

Zones / Mois	Janvier		Février		Mars		Avril		Mai		Juin		Juillet		Août		Septembre		Octobre		Novembre		Décembre		Total	
	2014	2015	2014	2015	2014	2015	2014	2015	2014	2015	2014	2015	2014	2015	2014	2015	2014	2015	2014	2015	2014	2015	2014	2015	2014	2015
9-5-10	5	13	3	11	6	8	4	2	4	5	6	6	6		4		7		12		3		5		65	45
9-5-15	22	23	21	15	18	15	19	14	11	16	15	15	27		22		39		21		19		16		250	98
9-10-15	37	31	29	29	31	35	34	28	39	40	40	49	51		37		38		33		34		37		440	212
9-15-5	37	35	35	34	24	25	40	25	20	46	36	34	30		42		33		34		35		26		392	199
9-15-10	0	2	1	4	1	0	1	1	1	0	1	2	2		0		3		0		1		0		11	9
10-5-6	4	5	1	3	2	2	1	2	4	3	3	1	7		6		3		5		2		5		43	16
10-6-9	3	6	3	4	3	3	2	4	5	2	4	3	3		5		4		2		2		3		39	22
10-9-5	10	5	5	6	6	4	5	1	8	9	2	6	7		1		8		7		9		8		76	31
10-9-11	5	1	8	7	1	3	2	0	5	5	4	2	6		4		4		4		7		3		53	18
10-11-9	18	25	20	23	11	18	20	21	25	28	24	24	30		31		29		23		31		18		280	139
10-11-9-0	1	0	0	0	0	1	0	1	0	0	1	1	0		0		0		0		0		0		2	3
11-10-9	22	21	8	11	10	15	9	14	12	13	14	10	17		25		11		17		23		12		180	84
11-10-9-0	4	4	2	5	3	4	2	5	1	6	3	2	4		3		4		2		0		0		28	26
12-6-10	4	7	2	3	5	6	7	3	5	3	3	5	7		10		6		5		6		9		69	27
12-6-10-0	3	1	0	0	2	2	1	2	2	2	3	3	2		0		0		1		2		1		17	10
12-6-13	20	16	20	11	15	25	23	15	26	25	29	24	29		30		13		18		26		34		283	116
12-6-16	7	3	1	2	2	2	7	3	7	5	3	5	4		5		4		7		5		4		56	20
12-6-16-0	0	0	1	0	0	0	0	0	0	0	0	0	4		1		0		0		0		0		6	0
12-16-6	0	0	0	0	0	0	0	1	2	1	0	1	1		2		0		0		1		0		6	3
12-16-6-0	0	0	1	0	0	0	0	0	0	1	0	0	0		0		0		1		0		0		2	1
13-3-4	10	9	5	4	12	5	4	4	8	2	7	4	9		7		5		8		6		5		86	28
13-4-5	10	13	12	9	8	12	8	7	8	16	17	7	11		10		4		6		14		3		111	64
13-4-8	9	0	2	2	3	7	3	2	2	6	2	3	5		4		8		6		3		3		50	20
13-5-4	9	10	7	11	13	11	6	5	9	10	10	6	11		9		7		6		11		8		106	53

(suite page suivante)

**Appels de toutes natures selon la zone d'intervention
Comparatif des années 2014 et 2015**

Zones / Mois	Janvier		Février		Mars		Avril		Mai		Juin		Juillet		Août		Septembre		Octobre		Novembre		Décembre		Total	
	2014	2015	2014	2015	2014	2015	2014	2015	2014	2015	2014	2015	2014	2015	2014	2015	2014	2015	2014	2015	2014	2015	2014	2015	2014	2015
13-5-6	7	9	6	13	6	10	6	6	7	10	1	7	6		4		11		9		6		3		72	55
13-6-5	5	10	4	3	10	1	5	4	10	6	15	13	14		6		14		5		11		10		109	37
15-1-3	4	11	7	16	10	5	9	5	6	10	9	9	8		5		12		6		9		4		89	56
15-9-1	20	18	13	18	16	18	12	12	21	15	19	14	11		15		17		15		19		24		202	95
15-9-5	16	12	9	20	9	18	7	13	13	14	9	11	17		13		10		15		20		10		148	88
16-6-12	6	3	0	1	1	3	3	1	4	3	2	1	3		2		2		3		4		5		35	12
16-6-13	4	5	3	5	1	6	7	2	8	6	8	6	6		3		6		8		4		5		63	30
16-8-4	15	16	11	14	9	11	31	13	16	21	16	11	14		16		12		8		21		18		187	86
16-8-4-0	2	1	1	1	1	2	8	0	2	5	3	4	2		2		4		1		1		2		29	13
16-8-13	10	17	7	5	8	12	11	8	11	15	14	14	19		12		19		8		17		13		149	71
16-12-6	5	4	2	2	1	1	3	3	1	2	1	4	7		6		5		6		3		2		42	16
16-12-6-0	0	0	0	0	1	0	0	0	0	1	1	0	0		1		3		1		0		0		7	1
17-7-4	15	12	7	11	6	10	18	5	9	10	12	12	12		10		9		6		11		21		136	60
17-7-8	20	12	19	12	11	8	10	9	12	13	7	20	20		12		13		6		15		27		172	74
17-7-8-0	3	4	2	0	1	5	6	1	2	4	2	4	1		1		5		1		3		5		32	18
Total	1012	917	686	775	709	775	787	688	807	952	982	863	1077		961		951		818		921		907		10618	4970

Interventions incendie (INCEND) selon la première caserne de la zone Comparatif des années 2014 et 2015

Casernes / Mois	Janvier		Février		Mars		Avril		Mai		Juin		Juillet		Août		Septembre		Octobre		Novembre		Décembre		Total	
	2014	2015	2014	2015	2014	2015	2014	2015	2014	2015	2014	2015	2014	2015	2014	2015	2014	2015	2014	2015	2014	2015	2014	2015	2014	2015
Caserne 1	7	3	2	10	6	10	5	9	5	3	6	5	5		7		4		2		9		6		64	40
Caserne 2	14	10	5	8	10	5	12	10	5	3	9	7	10		6		13		12		11		10		117	43
Caserne 3	7	5	5	9	6	0	1	8	3	4	4	6	6		10		6		8		5		5		66	32
Caserne 4	12	15	7	6	5	10	4	8	6	8	8	8	12		10		11		8		10		10		103	55
Caserne 5	4	6	4	4	7	2	5	4	2	5	3	2	4		3		1		3		4		5		45	23
Caserne 6	10	6	10	11	5	9	6	4	7	7	4	5	3		8		5		4		5		6		73	42
Caserne 7	10	9	4	5	5	2	3	10	6	6	6	2	5		4		3		2		3		3		54	34
Caserne 8	6	8	7	6	5	7	3	2	4	9	7	4	5		4		4		5		6		7		63	36
Caserne 9	9	11	5	10	8	10	11	3	8	7	5	10	5		4		12		9		12		9		97	51
Caserne 10	4	4	6	2	1	0	5	0	2	3	3	3	6		5		1		2		2		4		41	12
Caserne 11	0	3	4	2	2	0	1	2	1	1	1	0	0		3		2		1		2		0		17	8
Caserne 12	6	5	6	2	5	6	6	3	6	1	4	0	4		2		4		2		4		6		55	17
Caserne 13	3	5	2	3	5	0	3	4	0	0	1	3	2		2		4		4		2		5		33	15
Caserne 15	3	4	3	7	7	5	0	2	1	1	4	0	4		0		3		4		5		1		35	19
Caserne 16	8	7	3	2	6	6	3	5	0	6	2	3	7		4		2		6		7		4		52	29
Caserne 17	7	6	7	5	1	2	3	0	3	2	2	5	1		2		3		1		2		4		36	20
Total	110	107	80	92	84	74	71	74	59	66	69	63	79		74		78		73		89		85		951	476

Top 5 des casernes les plus occupées pour le mois de juin 2015

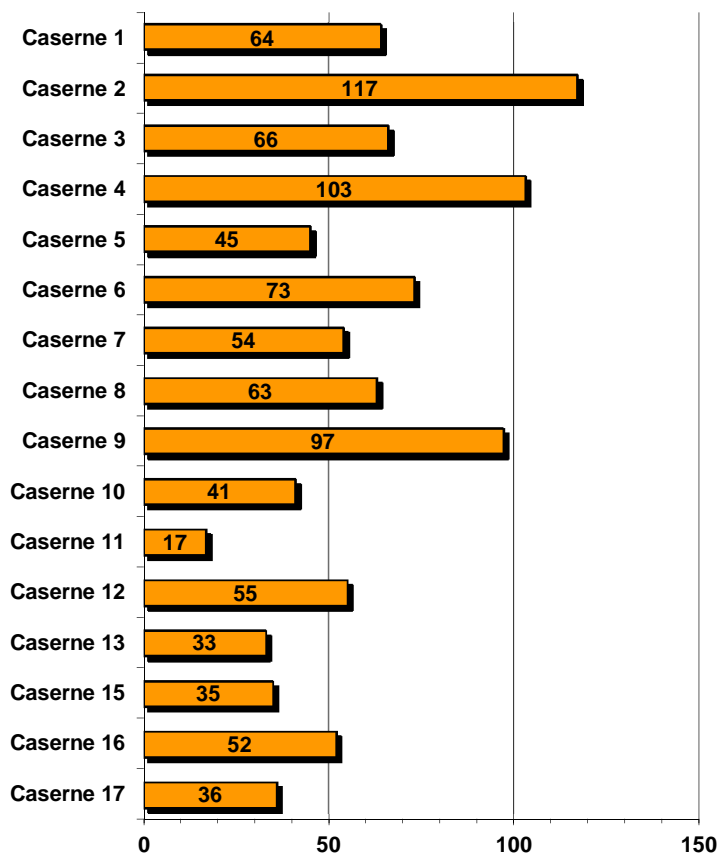
1. Caserne 9	10
2. Caserne 4	8
3. Caserne 2	7
4. Caserne 3	6
5. Casernes 1-6-17	5

Top 5 des casernes les plus occupées pour l'année 2015

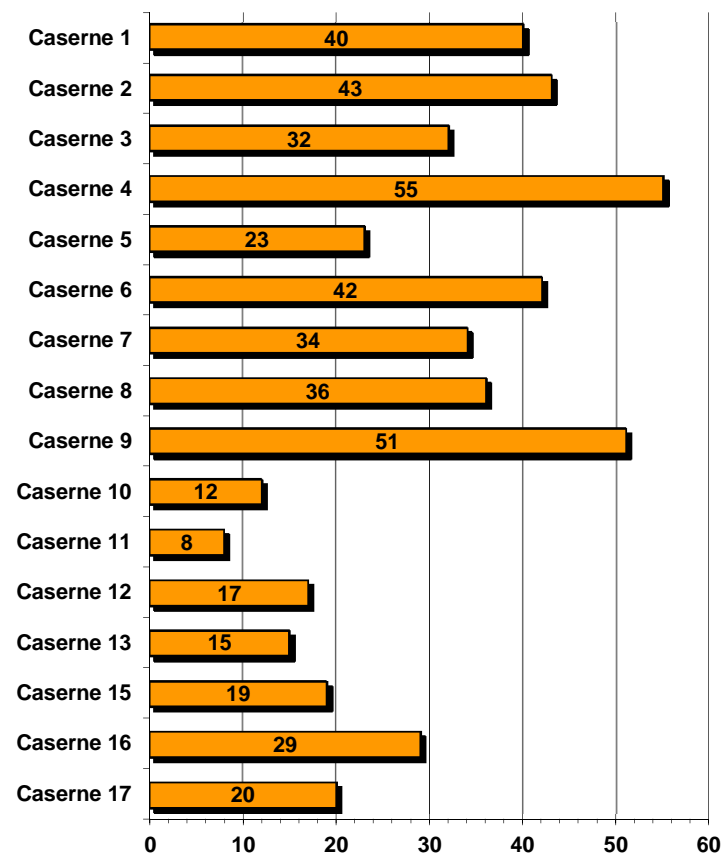
1. Caserne 4	55
2. Caserne 9	51
3. Caserne 2	43
4. Caserne 6	42
5. Caserne 1	40

Interventions incendie (INCEND) selon la première caserne de la zone Comparatif des années 2014 et 2015

Année 2014



Année 2015 (Au 30 juin 2015)



Interventions incendie (INCEND) selon la zone d'intervention Comparatif des années 2014 et 2015

Zones / Mois	Janvier		Février		Mars		Avril		Mai		Juin		Juillet		Août		Septembre		Octobre		Novembre		Décembre		Total	
	2014	2015	2014	2015	2014	2015	2014	2015	2014	2015	2014	2015	2014	2015	2014	2015	2014	2015	2014	2015	2014	2015	2014	2015	2014	2015
1-2-3	0	1	0	1	1	3	1	2	0	1	1	4	0		1		2		0		2		0		8	12
1-3-2	2	1	2	3	1	3	0	3	3	2	4	1	3		2		1		2		2		0		22	13
1-3-15	4	1	0	5	4	2	2	4	1	0	1	0	2		1		0		0		4		2		21	12
1-15-3	1	0	0	1	0	2	2	0	1	0	0	0	0		3		1		0		1		4		13	3
2-1-3	4	3	0	1	4	0	3	3	3	0	1	1	1		1		4		3		3		4		31	8
2-3-1	1	1	1	4	0	1	3	3	0	1	0	2	1		0		2		3		2		1		14	12
2-4-3	5	5	3	2	4	1	4	3	1	2	3	2	5		1		0		3		3		3		35	15
2-4-7	4	1	1	1	2	3	2	1	1	0	5	2	3		4		7		3		3		2		37	8
2-15-1	0	0	0	0	0	0	0	0	0	0	0	0	0		0		0		0		0		0		0	0
3-1-2	2	3	2	5	2	0	0	1	1	0	1	1	4		5		3		4		2		2		28	10
3-1-5	3	1	1	1	0	0	0	1	0	2	0	1	0		1		0		1		0		1		7	6
3-2-1	0	0	0	0	3	0	1	1	0	0	2	0	0		0		1		1		1		1		10	1
3-4-2	0	0	0	1	0	0	0	2	0	0	0	0	0		1		1		2		0		0		4	3
3-4-13	1	1	1	1	1	0	0	2	2	2	0	2	2		3		1		0		1		1		13	8
3-5-15	1	0	1	1	0	0	0	1	0	0	1	2	0		0		0		0		1		0		4	4
4-2-3	3	5	1	2	1	2	1	1	2	4	1	1	3		3		5		2		2		2		26	15
4-2-7	1	0	0	1	0	1	0	2	0	0	0	0	0		0		0		0		0		0		1	4
4-2-13	4	5	2	2	2	2	0	3	1	2	0	4	3		3		4		4		4		5		30	18
4-8-7	0	0	0	0	0	0	0	0	0	0	0	0	0		0		0		0		1		1		2	0
4-8-13	2	3	0	0	0	1	2	1	0	0	3	1	1		1		0		0		0		1		10	6
4-13-2	0	0	0	1	1	2	0	0	2	0	4	1	1		0		0		0		0		1		9	4
4-13-8	2	2	4	0	1	2	1	1	1	2	0	1	4		3		2		2		2		2		25	8
5-3-6	0	0	0	1	1	0	0	0	0	0	0	0	0		0		0		0		0		0		1	1
5-3-13	0	2	1	0	1	0	1	0	0	1	1	1	0		0		0		0		0		1		5	4

(suite page suivante)

Interventions incendie (INCEND) selon la zone d'intervention Comparatif des années 2014 et 2015

Zones / Mois	Janvier		Février		Mars		Avril		Mai		Juin		Juillet		Août		Septembre		Octobre		Novembre		Décembre		Total	
	2014	2015	2014	2015	2014	2015	2014	2015	2014	2015	2014	2015	2014	2015	2014	2015	2014	2015	2014	2015	2014	2015	2014	2015	2014	2015
5-6-13	3	2	1	2	2	2	1	3	1	3	2	1	2		2		0		1		1		3		19	13
5-9-3	0	0	0	0	1	0	1	0	0	0	0	0	1		1		0		1		0		0		5	0
5-10-6	0	2	1	0	0	0	1	0	0	0	0	0	0		0		1		0		1		0		4	2
5-13-3	1	0	1	1	2	0	1	1	1	1	0	0	1		0		0		1		2		1		11	3
6-5-12	0	1	1	4	0	1	2	1	3	2	2	1	0		2		1		1		1		2		15	10
6-5-13	2	0	3	1	2	2	3	0	0	1	0	1	1		2		1		0		1		1		16	5
6-10-5	0	1	0	1	0	2	0	0	0	0	0	3	0		0		0		0		0		1		1	7
6-10-12	5	0	1	2	1	1	0	1	2	0	1	0	0		0		0		0		0		0		10	4
6-12-5	0	0	1	1	0	0	0	1	0	1	0	0	0		0		1		0		0		1		3	3
6-12-10	0	0	0	0	0	1	0	0	0	0	0	0	0		0		0		0		1		0		1	1
6-12-10-0	0	0	0	0	0	0	0	0	0	0	1	0	0		1		0		0		0		0		2	0
6-12-16	1	1	1	1	0	0	0	1	1	1	0	0	0		1		0		0		1		0		5	4
6-13-5	2	3	2	1	1	1	0	0	1	1	0	0	2		2		2		2		1		1		16	6
6-16-13	0	0	1	0	1	1	1	0	0	1	0	0	0		0		0		1		0		0		4	2
7-2-4	1	0	2	1	2	0	1	1	0	0	3	0	1		0		0		0		0		0		10	2
7-4-17	2	0	1	1	0	0	1	2	0	1	0	0	1		0		0		1		1		2		9	4
7-17-2	2	2	0	2	0	0	0	0	1	2	2	0	1		1		2		0		0		0		9	6
7-17-4	5	7	1	1	3	2	1	7	5	3	1	2	2		3		1		1		2		1		26	22
8-4-7	0	2	1	0	0	0	1	1	0	1	1	0	1		0		0		0		0		0		4	4
8-4-13	0	1	0	1	1	0	1	0	0	1	0	1	0		0		0		2		1		3		8	4
8-4-17	1	2	0	1	2	2	0	1	0	0	2	1	2		1		1		1		4		0		14	7
8-16-4	2	3	3	3	1	3	1	0	1	2	1	2	1		2		1		1		1		2		17	13
8-16-4-0	0	0	0	0	0	0	0	0	0	0	0	0	0		0		0		0		0		0		0	0
8-17-7	3	0	3	1	1	2	0	0	3	5	3	0	1		1		2		1		0		2		20	8

(suite page suivante)

**Interventions incendie (INCEND) selon la zone d'intervention
Comparatif des années 2014 et 2015**

Zones / Mois	Janvier		Février		Mars		Avril		Mai		Juin		Juillet		Août		Septembre		Octobre		Novembre		Décembre		Total	
	2014	2015	2014	2015	2014	2015	2014	2015	2014	2015	2014	2015	2014	2015	2014	2015	2014	2015	2014	2015	2014	2015	2014	2015	2014	2015
9-5-10	1	0	0	1	0	0	2	0	1	1	1	0	0		0		0		0		0		1		6	2
9-5-15	4	3	2	0	3	0	0	1	1	3	1	1	3	1	5	2	1	2	1	2	1	2	2	25	8	
9-10-15	1	4	0	4	4	5	3	2	3	2	1	4	2	2	5	2	8	4	35	21						
9-15-5	3	4	3	5	1	5	5	0	3	1	2	4	0	1	2	5	3	2	30	19						
9-15-10	0	0	0	0	0	0	1	0	0	0	0	1	0	0	0	0	0	0	1	1						
10-5-6	0	0	0	0	1	0	1	0	0	0	0	0	1	1	0	1	0	1	6	0						
10-6-9	0	0	1	0	0	0	0	0	0	0	0	0	0	1	1	0	0	3	0							
10-9-5	0	0	0	0	0	0	0	0	1	1	0	1	1	1	0	0	0	3	2							
10-9-11	0	0	1	0	0	0	0	0	0	0	0	0	0	0	0	0	0	2	0							
10-11-9	4	4	4	2	0	0	4	0	1	2	3	2	4	2	0	1	2	2	27	10						
10-11-9-0	0	0	0	0	0	0	0	0	0	0	0	0	0	0	0	0	0	0	0	0						
11-10-9	0	2	4	1	1	0	1	2	0	0	1	0	0	3	0	0	2	0	12	5						
11-10-9-0	0	1	0	1	1	0	0	0	1	1	0	0	0	0	2	1	0	5	3							
12-6-10	1	2	0	2	0	2	1	0	1	0	0	0	1	0	2	1	0	7	6							
12-6-10-0	1	1	0	0	1	1	0	0	1	1	0	0	0	0	0	0	0	3	3							
12-6-13	2	1	5	0	4	3	3	3	2	0	4	0	2	2	1	1	3	35	7							
12-6-16	2	1	1	0	0	0	2	0	2	0	0	0	1	0	1	0	0	9	1							
12-6-16-0	0	0	0	0	0	0	0	0	0	0	0	0	0	0	0	0	0	0	0							
12-16-6	0	0	0	0	0	0	0	0	0	0	0	0	0	0	0	0	1	1	0							
12-16-6-0	0	0	0	0	0	0	0	0	0	0	0	0	0	0	0	0	0	0	0							
13-3-4	2	2	1	0	2	0	0	0	0	0	0	0	0	0	1	2	1	11	2							
13-4-5	0	0	0	1	0	0	0	0	0	0	0	1	2	1	1	0	1	5	2							
13-4-8	0	0	0	1	0	0	1	1	0	0	0	0	0	0	0	0	0	2	2							
13-5-4	1	1	1	1	1	0	2	0	0	0	0	0	0	1	0	1	0	8	2							

(suite page suivante)

**Interventions incendie (INCEND) selon la zone d'intervention
Comparatif des années 2014 et 2015**

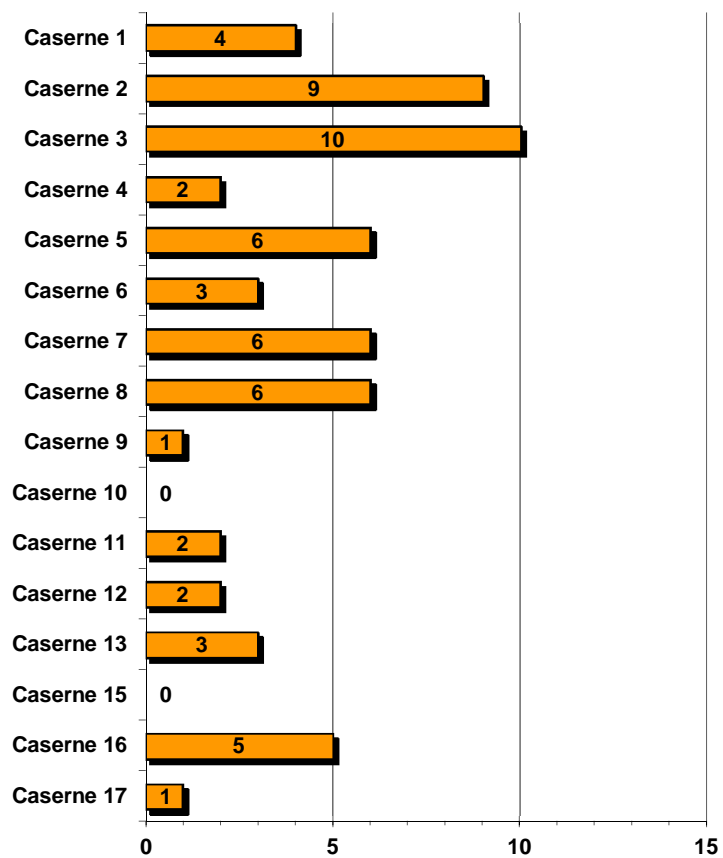
Zones / Mois	Janvier		Février		Mars		Avril		Mai		Juin		Juillet		Août		Septembre		Octobre		Novembre		Décembre		Total	
	2014	2015	2014	2015	2014	2015	2014	2015	2014	2015	2014	2015	2014	2015	2014	2015	2014	2015	2014	2015	2014	2015	2014	2015	2014	2015
13-5-6	0	0	0	0	0	0	0	2	0	0	1	1	0		0		0		1		0		0		2	3
13-6-5	0	2	0	0	2	0	0	1	0	0	0	1	0		0		2		0		0		1		5	4
15-1-3	0	1	1	0	4	1	0	0	0	0	1	0	2		0		1		1		0		0		10	2
15-9-1	1	2	1	3	3	3	0	1	1	0	3	0	1		0		2		1		4		1		18	9
15-9-5	2	1	1	4	0	1	0	1	0	1	0	0	1		0		0		2		1		0		7	8
16-6-12	0	2	0	0	0	1	0	0	0	0	1	0	0		1		0		1		1		0		4	3
16-6-13	0	1	0	0	0	0	1	0	0	1	0	0	2		1		0		1		2		0		7	2
16-8-4	2	1	3	1	5	3	1	0	0	3	0	1	2		1		0		1		1		1		17	9
16-8-4-0	2	1	0	0	1	0	1	0	0	1	0	0	0		0		0		0		0		0		4	2
16-8-13	4	2	0	1	0	2	0	3	0	1	1	1	2		1		1		0		3		2		14	10
16-12-6	0	0	0	0	0	0	0	2	0	0	0	1	1		0		0		3		0		1		5	3
16-12-6-0	0	0	0	0	0	0	0	0	0	0	0	0	0		0		1		0		0		0		1	0
17-7-4	3	2	1	2	0	0	1	0	1	0	2	1	0		1		1		1		0		1		12	5
17-7-8	4	4	6	3	1	2	1	0	2	1	0	4	1		1		0		0		2		2		20	14
17-7-8-0	0	0	0	0	0	0	1	0	0	1	0	0	0		0		2		0		0		1		4	1
Total	110	107	80	92	84	74	71	74	59	66	69	63	79		74		78		73		89		85		951	476

**Interventions incendie de 2 alarmes et plus selon la première caserne de la zone
Comparatif des années 2014 et 2015**

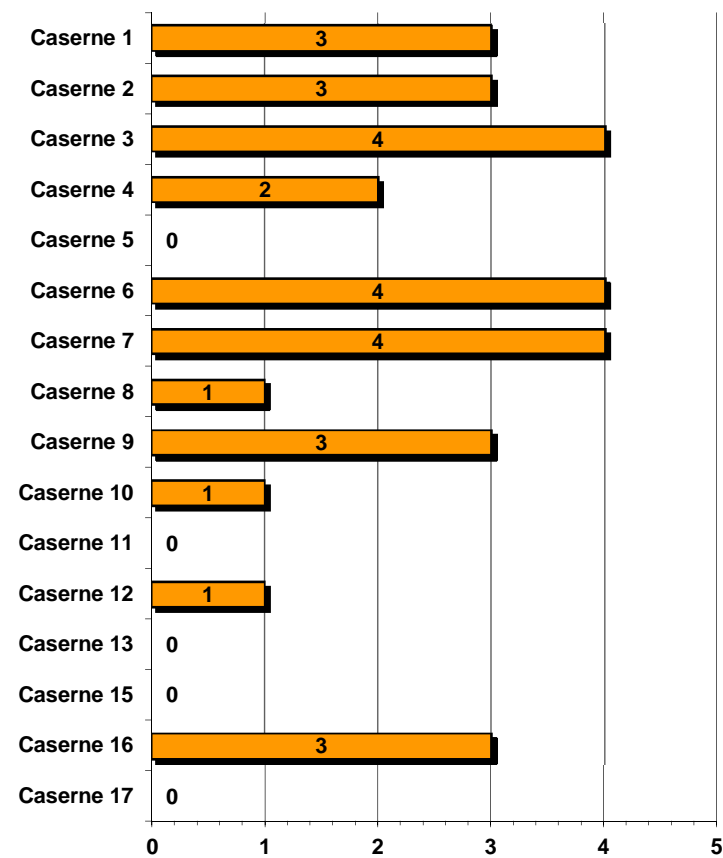
Caserne / Mois	Janvier		Février		Mars		Avril		Mai		Juin		Juillet		Août		Septembre		Octobre		Novembre		Décembre		Total	
	2014	2015	2014	2015	2014	2015	2014	2015	2014	2015	2014	2015	2014	2015	2014	2015	2014	2015	2014	2015	2014	2015	2014	2015	2014	2015
Caserne 1	0	0	0	0	1	2	0	1	0	0	0	0	0	0	0	0	1	0	0	0	0	2	0	4	3	
Caserne 2	2	1	0	0	0	0	1	2	0	0	1	0	1	2	1	0	1	0	1	0	1	0	9	3		
Caserne 3	0	0	0	1	1	0	0	2	0	1	2	0	1	2	0	0	0	0	2	0	2	2	10	4		
Caserne 4	0	2	0	0	0	0	0	0	0	0	1	0	0	0	0	0	0	0	1	0	1	0	2	2		
Caserne 5	3	0	0	0	1	0	0	0	0	0	0	0	0	0	0	0	0	0	1	0	1	1	6	0		
Caserne 6	0	0	1	3	0	1	0	0	1	0	0	0	0	0	0	0	0	0	1	0	1	0	3	4		
Caserne 7	1	0	0	1	1	0	1	3	1	0	1	0	0	1	0	0	0	0	0	0	0	0	6	4		
Caserne 8	1	1	0	0	1	0	0	0	0	0	2	0	0	1	0	0	0	0	0	0	0	1	6	1		
Caserne 9	0	3	0	0	1	0	0	0	0	0	0	0	0	0	0	0	0	0	0	0	0	0	1	3		
Caserne 10	0	0	0	1	0	0	0	0	0	0	0	0	0	0	0	0	0	0	0	0	0	0	0	0	1	
Caserne 11	0	0	0	0	0	0	1	0	1	0	0	0	0	0	0	0	0	0	0	0	0	0	2	0		
Caserne 12	0	0	1	0	0	0	0	1	1	0	0	0	0	0	0	0	0	0	0	0	0	0	2	1		
Caserne 13	0	0	2	0	0	0	0	0	0	0	0	0	0	1	0	0	0	0	0	0	0	0	3	0		
Caserne 15	0	0	0	0	0	0	0	0	0	0	0	0	0	0	0	0	0	0	0	0	0	0	0	0	0	
Caserne 16	2	1	1	0	0	1	0	0	0	1	0	0	0	0	0	1	0	1	0	1	0	1	5	3		
Caserne 17	0	0	0	0	0	0	0	0	0	0	0	0	0	0	0	0	0	0	1	0	1	0	1	0		
Total	9	8	5	6	6	4	3	9	4	2	7	0	2	7	0	3	0	0	8	6	6	60	29			

Interventions incendie de 2 alarmes et plus selon la première caserne de la zone Comparatif des années 2014 et 2015

Année 2014



Année 2015 (Au 30 juin 2015)

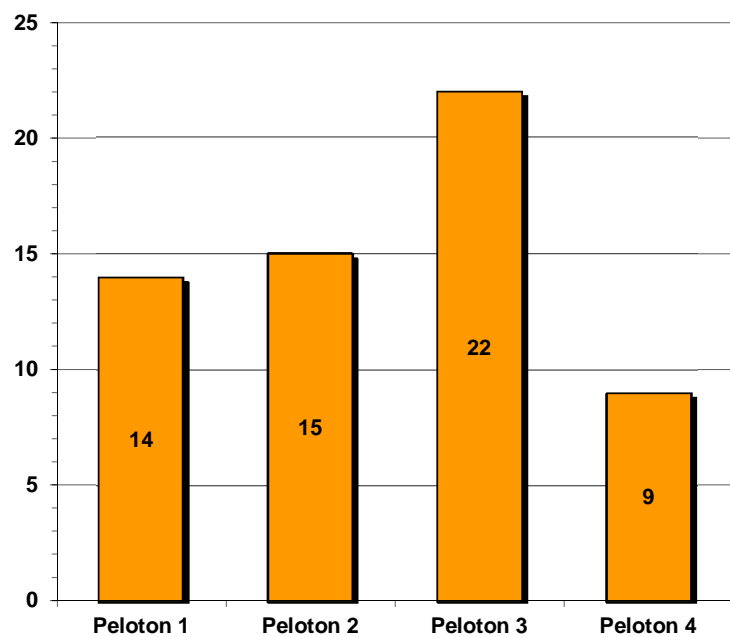


Interventions incendie de 2 alarmes et plus selon le peloton Comparatif des années 2014 et 2015

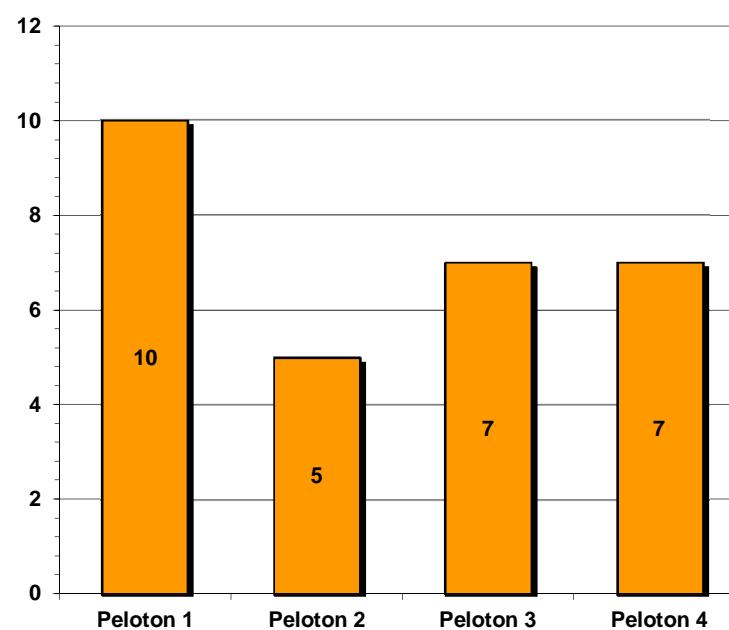
Peloton / Mois	<i>Janvier</i>		<i>Février</i>		<i>Mars</i>		<i>Avril</i>		<i>Mai</i>		<i>Juin</i>		<i>Juillet</i>		<i>Août</i>		<i>Septembre</i>		<i>Octobre</i>		<i>Novembre</i>		<i>Décembre</i>		<i>Total</i>	
	2014	2015	2014	2015	2014	2015	2014	2015	2014	2015	2014	2015	2014	2015	2014	2015	2014	2015	2014	2015	2014	2015	2014	2015	2014	2015
Peloton 1	2	3	0	2	3	1	0	3	0	1	1	0	0		4		0		0		1		3		14	10
Peloton 2	2	3	3	0	1	0	1	2	2	0	1	0	1		0		1		0		3		0		15	5
Peloton 3	3	0	1	4	1	1	2	2	1	0	3	0	1		3		1		0		4		2		22	7
Peloton 4	2	2	1	0	1	2	0	2	1	1	2	0	0		0		1		0		0		1		9	7
Total	9	8	5	6	6	4	3	9	4	2	7	0	2		7		3		0		8		6		60	29

Interventions incendie de 2 alarmes et plus selon le peloton Comparatif des années 2014 et 2015

Année 2014



Année 2015 (Au 30 juin 2015)



Annexe A

Définition des codes d'appels

ALAINC	Système d'alarme en opération / Rétablir un système d'alarme
DEGEAU	Dégât d'eau
ELECTR	Danger électrique
INCEND	Intervention incendie
VERINC	Vérification incendie
ACCRTE	Accident de la route
ACCAUT	Accident de la route sur une autoroute
MACHOI	Accident de la route - Utilisation des pinces de désincarcération
MACAUT	Accident de la route sur une autoroute - Utilisation des pinces de désincarcération
VERDAN	Vérification de produits dangereux
INDAN1	Intervention en matières dangereuses - Niveaux 1, 2 et 3
FUIEXT	Fuite de gaz extérieure
FUIINT	Fuite de gaz intérieure
IASPOL	Assistance aux policiers
IASAMB	Assistance aux ambulanciers
FEUVEH	Feu de véhicule
FEUAUT	Feu de véhicule sur une autoroute
FEUHER	Feu d'herbe ou de champ
FEUREB	Feu de rebus, sans danger de propagation
FEUBRO	Feu de broussaille
STRDAN	Structure dangereuse
ASCENS	Assistance à une personne prise dans un ascenseur
NAUTIQ	Sauvetage nautique
IASNAU	Assistance nautique non urgente aux policiers
ASSIST	Assistance à un citoyen
ANNULE	Intervention annulée au RAO
TEST	Intervention fictive pour test du RAO
AVIONE	Écrasement d'aéronef - Niveaux 1 et 2
AVIOND	Aéronef en difficulté
GRIMPE	Sauvetage technique en hauteur
ESPCLO	Sauvetage en espace clos
IOBJSU	Intervention pour colis suspect

Annexe B

Notes explicatives et particularité des statistiques

Appels totaux selon la nature

Depuis le 18 mai 2015, 4 nouveaux codes d'intervention se sont ajoutés pour la répartition des véhicules. Ces codes sont : ACCAUT, MACAUT, FEUAUT et IASNAU. Référez-vous à l'Annexe A pour la définition de ces codes d'appel.