

Statistiques d'appels du SPCIQ

Édition de décembre 2014

Statistiques en bref



LES CHIFFRES DE DÉCEMBRE
907 appels de toutes natures
85 interventions incendies
6 interventions de 2 alarmes et +
10 618 appels en 2014

Table des matières

Appels de toutes natures, interventions incendie (INCEND) et interventions incendie de 2 alarmes et plus Cumulatifs et différence du nombre d'appels	2
Statistiques des appels de toutes natures	
Appels totaux selon la nature	3
Appels de toutes natures selon la première caserne de la zone	4
Appels de toutes natures selon la zone d'intervention	6
Statistiques des interventions incendie (INCEND)	
Interventions incendie (INCEND) selon la première caserne de la zone	10
Interventions incendie (INCEND) selon la zone d'intervention	12
Statistiques des interventions incendie de 2 alarmes et plus	
Interventions incendie de 2 alarmes et plus selon la première caserne de la zone	16
Interventions incendie de 2 alarmes et plus selon le peloton	18
Annexes	
Annexe A - Définition des codes d'appels	i

Crédits

Photo page couverture	Incendie de 2 alarmes au 1217 Boulevard Louis-XIV, le 6 décembre 2014 à 2h35. Photo archives SPIQ.CA, David Brunet
Compilation des données Infographie, tableaux et graphiques	René Jobin

Cumulatifs et différence du nombre d'appels - Appels totaux selon la nature
Comparatif des années 2013 et 2014

	<i>Janvier</i>		<i>Février</i>		<i>Mars</i>		<i>Avril</i>		<i>Mai</i>		<i>Juin</i>		<i>Juillet</i>		<i>Août</i>		<i>Septembre</i>		<i>Octobre</i>		<i>Novembre</i>		<i>Décembre</i>		<i>Total</i>	
	2013	2014	2013	2014	2013	2014	2013	2014	2013	2014	2013	2014	2013	2014	2013	2014	2013	2014	2013	2014	2013	2014	2013	2014	2013	2014
Nb. d'appels	1117	1012	720	686	720	709	793	787	1466	807	1076	982	1136	1077	1064	961	790	951	860	818	1082	921	980	907	11804	10618
Différence mensuelle	-105		-34		-11		-6		-659		-94		-59		-103		161		-42		-161		-73			
Cumulatif 2012	1117		1837		2557		3350		4816		5892		7028		8092		8882		9742		10824		11804			
Cumulatif 2013	1012		1698		2407		3194		4001		4983		6060		7021		7972		8790		9711		10618			

Cumulatifs et différence du nombre d'appels - Interventions incendie (INCEND)
Comparatif des années 2013 et 2014

	<i>Janvier</i>		<i>Février</i>		<i>Mars</i>		<i>Avril</i>		<i>Mai</i>		<i>Juin</i>		<i>Juillet</i>		<i>Août</i>		<i>Septembre</i>		<i>Octobre</i>		<i>Novembre</i>		<i>Décembre</i>		<i>Total</i>	
	2013	2014	2013	2014	2013	2014	2013	2014	2013	2014	2013	2014	2013	2014	2013	2014	2013	2014	2013	2014	2013	2014	2013	2014	2013	2014
Nb. d'appels	89	110	79	80	73	84	76	71	82	59	64	69	76	79	60	74	50	78	70	73	72	89	84	85	875	951
Différence mensuelle	21		1		11		-5		-23		5		3		14		28		3		17		1			
Cumulatif 2012	89		168		241		317		399		463		539		599		649		719		791		875			
Cumulatif 2013	110		190		274		345		404		473		552		626		704		777		866		951			

Cumulatifs et différence du nombre d'appels - Interventions incendie de 2 alarmes et plus
Comparatif des années 2013 et 2014

	<i>Janvier</i>		<i>Février</i>		<i>Mars</i>		<i>Avril</i>		<i>Mai</i>		<i>Juin</i>		<i>Juillet</i>		<i>Août</i>		<i>Septembre</i>		<i>Octobre</i>		<i>Novembre</i>		<i>Décembre</i>		<i>Total</i>	
	2013	2014	2013	2014	2013	2014	2013	2014	2013	2014	2013	2014	2013	2014	2013	2014	2013	2014	2013	2014	2013	2014	2013	2014	2013	2014
Nb. d'appels	5	9	6	5	4	6	1	3	4	4	5	7	2	2	3	7	1	3	3	0	6	8	3	6	43	60
Différence mensuelle	4		-1		2		2		0		2		0		4		2		-3		2		3			
Cumulatif 2012	5		11		15		16		20		25		27		30		31		34		40		43			
Cumulatif 2013	9		14		20		23		27		34		36		43		46		46		54		60			

Appels totaux selon la nature Comparatif des années 2013 et 2014

Code / Mois	Janvier		Février		Mars		Avril		Mai		Juin		Juillet		Août		Septembre		Octobre		Novembre		Décembre		Total	
	2013	2014	2013	2014	2013	2014	2013	2014	2013	2014	2013	2014	2013	2014	2013	2014	2013	2014	2013	2014	2013	2014	2013	2014	2013	2014
	ALAINC	422	390	305	297	324	300	306	323	416	323	401	378	472	442	417	432	362	451	384	375	391	360	422	332	4622
DEGEAU	43	68	29	15	31	18	14	65	175	10	38	22	28	29	68	15	8	11	11	16	16	14	21	19	482	302
ELECTR	98	69	36	35	30	30	31	40	74	49	97	48	59	66	49	34	25	59	22	25	141	54	68	91	730	600
INCEND	89	110	79	80	73	84	76	71	82	59	64	69	76	79	60	74	50	78	70	73	72	89	84	85	875	951
VERINC	105	96	78	62	65	57	110	80	217	146	205	225	248	198	150	170	143	122	141	119	107	102	88	74	1657	1451
ACCRTE	98	103	84	92	78	93	59	66	73	60	62	91	65	96	97	84	73	78	80	66	101	105	136	85	1006	1019
MACHOI	26	33	21	15	16	22	14	7	20	15	19	13	18	16	17	6	16	13	10	11	21	12	22	23	220	186
VERDAN	41	47	22	22	28	22	19	39	31	22	24	23	26	28	24	34	27	23	29	31	34	34	46	26	351	351
INDAN1	0	3	1	0	1	0	2	0	2	0	2	1	1	2	2	0	2	1	4	1	0	2	2	1	19	11
FUIEXT	1	1	2	4	1	5	3	3	7	1	6	5	9	5	6	4	3	1	7	4	1	4	5	2	51	39
FUIINT	3	1	1	1	2	4	2	1	0	1	0	0	2	1	1	0	0	0	1	0	1	2	1	1	14	12
IASPOL	8	3	5	2	9	5	8	13	13	9	9	13	8	9	17	5	13	10	10	4	7	3	5	8	112	84
IASAMB	8	5	8	5	1	1	5	1	6	4	5	2	6	2	9	2	5	6	6	6	3	2	6	5	68	41
FEUVEH	19	13	9	13	15	17	12	13	34	8	12	16	20	12	14	13	11	11	9	15	11	6	11	14	177	151
FEUREB	11	9	4	5	9	7	25	11	25	26	34	20	28	22	20	31	18	22	26	19	8	7	3	8	211	187
FEUHER	0	0	0	0	1	0	24	4	38	19	7	9	7	15	7	12	3	8	10	6	7	4	0	0	104	77
FEUBRO	1	0	0	1	0	0	15	1	13	3	3	2	2	1	2	1	1	0	1	0	1	0	0	0	39	9
STRDAN	103	8	11	4	3	10	16	15	11	10	12	2	5	5	9	2	3	8	3	5	84	71	12	86	272	226
ASCENS	8	10	9	7	10	11	6	7	1	7	10	8	12	7	7	8	6	12	13	12	10	13	10	7	102	109
NAUTIQ	5	1	3	2	2	0	4	3	2	2	2	2	2	2	1	3	0	5	1	2	1	2	4	2	27	26
ASSIST	4	4	3	3	4	2	2	4	7	1	9	3	7	6	2	6	1	6	2	3	0	5	3	5	44	48
ANNULE	17	31	6	8	6	19	13	18	198	27	44	22	21	27	74	20	14	24	11	18	45	22	19	28	468	264
TEST	4	4	4	12	9	2	24	1	17	2	8	6	8	2	7	3	2	0	5	4	19	8	10	4	117	48
AVIOND	3	1	0	1	1	0	2	1	3	1	0	0	3	1	4	1	3	1	1	0	0	0	2	0	22	7
AVIONE	0	0	0	0	0	0	0	0	0	0	0	0	0	0	0	0	0	0	1	1	0	0	0	0	1	1
GRIMPE	0	2	0	0	1	0	1	0	1	1	1	2	3	4	0	1	1	0	1	2	1	0	0	1	10	13
ESPCLO	0	0	0	0	0	0	0	0	0	1	2	0	0	0	0	0	0	0	0	0	0	0	0	0	2	1
IOBJSU	0	0	0	0	0	0	0	0	0	0	0	0	0	0	0	0	0	1	1	0	0	0	0	0	1	1
Total	1117	1012	720	686	720	709	793	787	1466	807	1076	982	1136	1077	1064	961	790	951	860	818	1082	921	980	907	11804	10618

Appels de toutes natures selon la première caserne de la zone Comparatif des années 2013 et 2014

Casernes / Mois	Janvier		Février		Mars		Avril		Mai		Juin		Juillet		Août		Septembre		Octobre		Novembre		Décembre		Total	
	2013	2014	2013	2014	2013	2014	2013	2014	2013	2014	2013	2014	2013	2014	2013	2014	2013	2014	2013	2014	2013	2014	2013	2014	2013	2014
Caserne 1	107	80	74	56	43	67	63	54	95	62	68	70	75	87	58	77	55	77	63	72	73	85	73	63	847	850
Caserne 2	140	132	80	70	84	81	99	93	172	84	116	99	114	124	133	118	99	97	108	91	92	97	123	91	1360	1177
Caserne 3	84	103	64	51	67	40	57	60	97	57	63	87	97	79	82	66	75	73	63	71	82	55	88	73	919	815
Caserne 4	110	83	56	71	70	67	67	74	118	84	100	108	138	95	115	95	77	107	95	87	82	81	94	86	1122	1038
Caserne 5	38	34	42	33	42	46	33	37	84	26	71	64	60	57	55	44	36	34	46	41	48	42	53	43	608	501
Caserne 6	91	77	45	48	53	56	60	59	156	69	75	79	76	76	62	81	48	72	55	61	89	69	66	57	876	804
Caserne 7	69	72	48	48	40	51	44	31	75	52	62	52	88	67	112	50	49	67	44	34	81	56	51	69	763	649
Caserne 8	55	59	40	31	30	34	55	45	65	47	61	77	73	79	61	64	71	52	75	45	70	52	49	76	705	661
Caserne 9	126	101	56	89	97	80	72	98	135	75	115	98	104	116	113	105	79	120	96	100	144	92	123	84	1260	1158
Caserne 10	64	41	49	37	32	23	57	30	102	47	82	38	51	53	63	47	39	48	43	41	48	51	65	37	695	493
Caserne 11	25	26	9	10	16	13	20	11	18	13	22	17	33	21	17	28	21	15	17	19	27	23	17	12	242	208
Caserne 12	47	34	24	25	23	24	33	38	121	42	49	38	44	47	28	48	19	23	29	32	70	40	30	48	517	439
Caserne 13	43	50	44	36	34	52	36	32	41	44	43	52	46	56	55	40	36	49	36	40	43	51	46	32	503	534
Caserne 15	36	40	25	29	32	35	35	28	63	40	63	37	47	36	41	33	37	39	37	36	40	48	49	38	505	439
Caserne 16	43	42	36	24	38	22	33	63	84	42	55	45	53	51	43	42	32	51	34	35	62	50	31	45	544	512
Caserne 17	39	38	28	28	19	18	29	34	40	23	31	21	37	33	26	23	17	27	19	13	31	29	22	53	338	340
Total	1117	1012	720	686	720	709	793	787	1466	807	1076	982	1136	1077	1064	961	790	951	860	818	1082	921	980	907	11804	10618

Top 5 des casernes les plus occupées pour le mois de décembre 2014

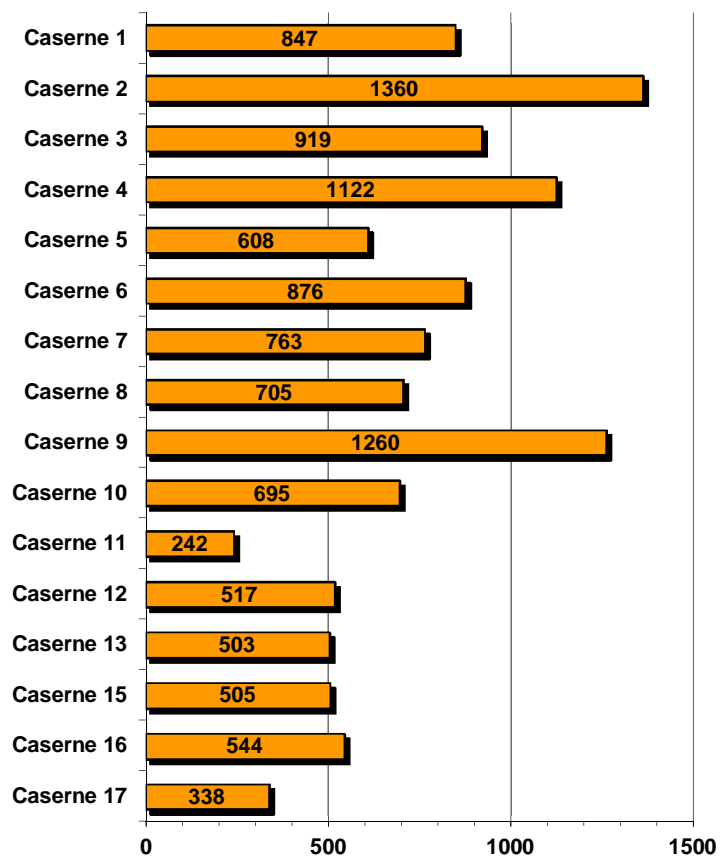
1.	Caserne 2	91
2.	Caserne 4	86
3.	Caserne 9	84
4.	Caserne 8	76
5.	Caserne 3	73

Top 5 des casernes les plus occupées pour l'année 2014

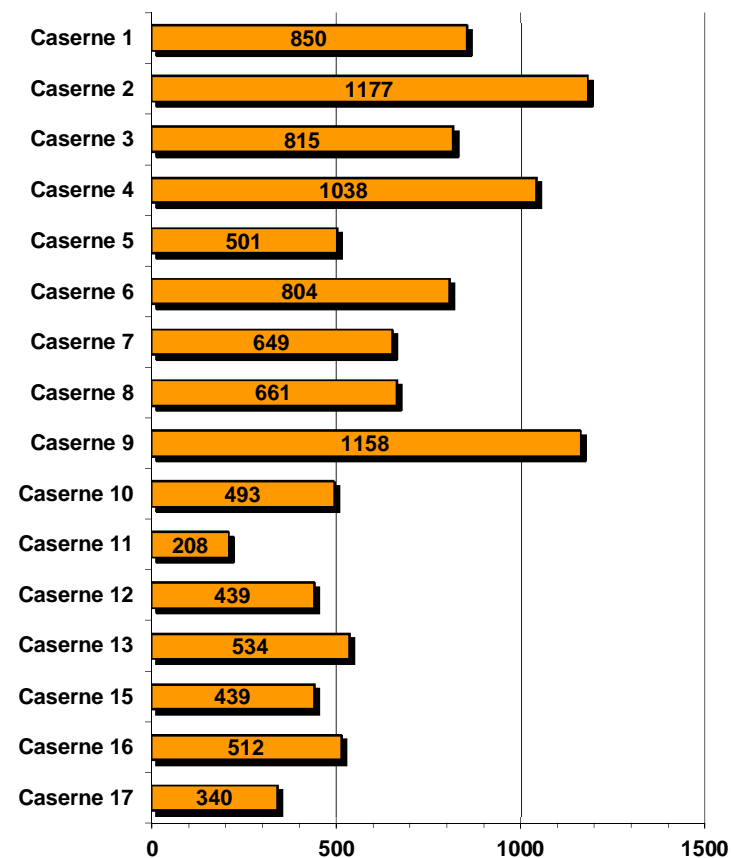
1.	Caserne 2	1177
2.	Caserne 9	1158
3.	Caserne 4	1038
4.	Caserne 1	850
5.	Caserne 3	815

Appels de toutes natures selon la première caserne de la zone Comparatif des années 2013 et 2014

Année 2013



Année 2014



Appels de toutes natures selon la zone d'intervention Comparatif des années 2013 et 2014

Zones / Mois	Janvier		Février		Mars		Avril		Mai		Juin		Juillet		Août		Septembre		Octobre		Novembre		Décembre		Total	
	2013	2014	2013	2014	2013	2014	2013	2014	2013	2014	2013	2014	2013	2014	2013	2014	2013	2014	2013	2014	2013	2014	2013	2014	2013	2014
1-2-3	18	17	11	11	11	14	14	9	23	13	12	10	12	20	14	19	10	13	15	11	17	14	9	6	166	157
1-3-2	34	32	19	17	13	19	25	15	34	26	23	27	23	26	21	23	17	21	20	21	22	26	23	21	274	274
1-3-15	41	23	29	13	14	16	10	13	21	11	23	22	24	24	17	17	18	32	17	26	13	32	27	20	254	249
1-15-3	14	8	15	15	5	18	14	17	17	12	10	11	16	17	6	18	10	11	11	14	21	13	14	16	153	170
2-1-3	40	35	23	23	27	25	26	27	46	30	25	26	33	42	27	30	23	29	27	26	30	26	34	24	361	343
2-3-1	30	30	13	7	16	16	21	29	35	15	19	15	12	10	21	18	21	16	30	21	8	21	19	15	245	213
2-4-3	46	48	21	22	23	24	26	17	42	20	39	21	36	37	32	38	30	26	25	28	28	27	38	28	386	336
2-4-7	10	18	13	18	8	13	19	19	27	17	28	37	29	33	53	31	24	26	26	16	25	23	31	22	293	273
2-7-4	12	-	6	-	10	-	5	-	20	-	4	-	1	-	-	-	-	-	-	-	-	-	-	-	58	0
2-15-1	2	1	4	0	0	3	2	1	2	2	1	0	3	2	0	1	1	0	0	0	1	0	1	2	17	12
3-1-2	40	38	22	21	27	17	23	24	30	25	23	45	33	31	33	28	22	32	23	21	31	19	37	20	344	321
3-1-5	13	21	7	14	12	1	14	10	21	6	9	8	13	14	6	12	14	10	6	15	17	6	15	15	147	132
3-2-1	16	21	22	6	14	11	8	13	16	11	17	14	27	8	20	5	17	14	14	14	14	15	15	16	200	148
3-4-2	6	11	1	1	2	1	4	4	5	2	1	4	2	6	3	3	8	3	5	5	4	4	11	6	52	50
3-4-13	7	7	7	7	11	6	4	7	24	11	9	9	17	16	13	15	9	10	11	11	9	9	8	12	129	120
3-5-13	2	5	5	2	1	4	4	2	1	2	4	7	5	4	7	3	5	4	4	5	7	2	2	4	47	44
4-2-3	30	21	19	20	17	19	16	9	28	23	34	25	27	20	23	33	14	27	27	16	23	15	17	16	275	244
4-2-7	4	4	2	1	0	4	0	3	3	3	5	3	7	4	7	8	4	3	0	2	12	1	7	2	51	38
4-2-13	36	24	18	19	17	20	19	27	28	27	29	34	59	32	44	29	22	40	29	27	18	25	26	27	345	331
4-8-7	6	1	1	2	1	2	1	2	1	3	2	2	3	2	3	2	1	2	0	0	1	1	2	4	22	23
4-8-13	8	10	4	9	10	9	8	19	10	8	4	13	12	14	8	6	10	6	12	9	9	10	12	10	107	123
4-13-2	7	10	3	5	5	4	8	5	20	6	12	14	13	10	11	3	8	8	8	10	6	3	7	7	108	85
4-13-8	19	13	9	15	20	9	15	9	28	14	14	17	17	13	19	14	18	21	19	23	13	26	23	20	214	194
5-3-6	2	2	6	2	2	5	3	0	6	1	5	3	3	8	3	1	4	1	7	4	3	3	2	5	46	35

(suite page suivante)

Appels de toutes natures selon la zone d'intervention Comparatif des années 2013 et 2014

Zones / Mois	Janvier		Février		Mars		Avril		Mai		Juin		Juillet		Août		Septembre		Octobre		Novembre		Décembre		Total	
	2013	2014	2013	2014	2013	2014	2013	2014	2013	2014	2013	2014	2013	2014	2013	2014	2013	2014	2013	2014	2013	2014	2013	2014	2013	2014
5-3-13	-	0	-	6	-	3	-	6	-	2	1	5	-	2	-	1	3	1	2	3	5	2	1	4	-	35
5-3-15	2	-	5	-	4	-	3	-	1	-	6	-	4	-	4	-	1	-	1	-	1	-	1	-	33	0
5-6-13	16	13	16	12	16	13	17	10	40	11	26	39	31	17	22	20	12	17	13	18	12	13	16	13	237	196
5-9-3	1	5	4	1	5	6	2	6	5	2	4	2	2	4	4	3	2	2	4	3	11	3	6	3	50	40
5-10-6	3	5	2	4	4	12	2	5	13	5	20	6	10	7	5	5	5	5	6	3	4	3	8	8	82	68
5-13-3	14	9	9	8	11	7	6	10	19	5	9	9	9	19	14	14	9	8	13	10	12	18	19	10	144	127
6-5-12	15	8	10	4	12	7	8	12	60	11	20	17	11	9	18	16	8	13	9	5	16	15	9	8	196	125
6-5-13	14	15	9	13	9	11	12	12	25	8	10	12	13	19	8	8	5	17	12	9	24	16	12	7	153	147
6-10-5	5	6	0	0	3	4	7	3	10	10	4	3	8	9	6	7	4	5	2	3	5	1	3	6	57	57
6-10-12	5	13	1	4	3	9	4	2	2	6	5	11	5	4	5	8	3	6	7	10	4	6	9	4	53	83
6-12-5	12	5	8	8	8	4	8	5	10	2	7	3	8	5	9	11	3	7	7	10	8	5	7	8	95	73
6-12-10	5	2	3	0	3	0	2	1	9	2	3	0	2	5	2	4	1	1	0	0	1	6	2	2	33	23
6-12-10-0	0	0	1	0	1	0	0	1	3	0	0	2	0	1	0	1	0	0	0	0	0	0	0	1	5	6
6-12-16	11	12	4	1	5	5	2	6	8	8	6	1	5	5	5	10	5	2	5	5	6	7	8	4	70	66
6-13-5	16	9	6	15	9	11	13	12	23	15	16	21	19	12	13	13	10	17	12	14	19	11	8	11	164	161
6-16-13	8	7	3	3	0	5	4	5	6	7	4	9	5	7	9	3	9	4	1	5	6	2	8	6	63	63
7-2-4	11	5	8	6	7	9	3	4	16	9	7	14	7	7	18	8	6	10	8	5	10	7	9	6	110	90
7-4-17	12	11	10	7	8	2	10	9	12	8	10	3	3	12	5	5	8	9	5	3	16	5	12	11	111	85
7-17-2	6	17	4	8	5	12	5	5	11	8	8	10	15	12	5	12	11	12	10	6	12	8	9	14	101	124
7-17-4	40	39	26	27	20	28	26	13	36	27	37	25	38	36	26	25	24	36	21	20	43	36	21	38	358	350
8-4-7	8	3	1	5	1	2	5	4	8	0	6	10	6	13	7	1	6	4	12	7	8	2	7	6	75	57
8-4-13	9	13	9	3	3	7	13	8	12	4	10	13	10	7	12	10	24	9	13	8	10	8	11	11	136	101
8-4-17	4	8	6	3	6	6	10	5	2	9	5	13	13	10	10	18	6	2	9	2	10	13	9	9	90	98
8-16-4	21	23	17	11	11	15	14	12	27	18	26	26	8	29	29	22	21	17	23	17	23	18	15	33	235	241

(suite page suivante)

Appels de toutes natures selon la zone d'intervention Comparatif des années 2013 et 2014

Zones / Mois	Janvier		Février		Mars		Avril		Mai		Juin		Juillet		Août		Septembre		Octobre		Novembre		Décembre		Total	
	2013	2014	2013	2014	2013	2014	2013	2014	2013	2014	2013	2014	2013	2014	2013	2014	2013	2014	2013	2014	2013	2014	2013	2014	2013	2014
8-16-4-0	0	0	0	1	0	0	1	7	0	2	0	1	0	0	0	0	1	1	1	0	1	0	0	0	4	12
8-17-7	13	12	7	8	9	4	12	9	16	14	14	14	19	20	15	13	13	19	17	11	18	11	7	17	160	152
9-5-10	11	5	5	3	3	6	8	4	7	4	5	6	3	6	5	4	4	7	5	12	5	3	7	5	68	65
9-5-15	25	22	19	21	31	18	11	19	39	11	24	15	23	27	30	22	16	39	21	21	35	19	23	16	297	250
9-10-15	35	37	19	29	33	31	25	34	42	39	46	40	35	51	36	37	29	38	40	33	42	34	56	37	438	440
9-15-5	53	37	13	35	30	24	25	40	45	20	39	36	41	30	41	42	30	33	30	34	61	35	34	26	442	392
9-15-10	2	0	0	1	0	1	3	1	2	1	1	1	2	2	1	0	0	3	0	0	1	1	3	0	15	11
10-5-6	6	4	4	1	1	2	4	1	6	4	14	3	2	7	6	6	5	3	7	5	7	2	4	5	66	43
10-6-9	5	3	4	3	2	3	3	2	7	5	6	4	7	3	12	5	6	4	6	2	2	2	4	3	64	39
10-9-5	32	10	21	5	17	6	33	5	45	8	17	2	3	7	5	1	4	8	7	7	11	9	15	8	210	76
10-9-11	6	5	7	8	3	1	5	2	11	5	10	4	4	6	4	4	2	4	3	4	5	7	6	3	66	53
10-11-9	15	18	13	20	8	11	12	20	32	25	34	24	35	30	34	31	21	29	20	23	23	31	36	18	283	280
10-11-9-0	0	1	0	0	1	0	0	0	1	0	1	1	0	0	2	0	1	0	0	0	0	0	0	0	6	2
11-10-9	21	22	7	8	13	10	12	9	15	12	18	14	27	17	13	25	17	11	11	17	23	23	16	12	193	180
11-10-9-0	4	4	2	2	3	3	8	2	3	1	4	3	6	4	4	3	4	4	6	2	4	0	1	0	49	28
12-6-10	30	4	20	2	17	5	26	7	96	5	22	3	4	7	1	10	3	6	1	5	10	6	6	9	236	69
12-6-10-0	2	3	0	0	1	2	1	1	6	2	6	3	2	2	2	0	0	0	1	1	5	2	1	1	27	17
12-6-13	-	20	-	20	-	15	-	23	-	26	10	29	31	29	20	30	9	13	18	18	43	26	19	34	-	283
12-6-16	14	7	3	1	5	2	5	7	17	7	9	3	5	4	2	5	5	4	5	7	9	5	1	4	80	56
12-6-16-0	1	0	1	1	0	0	1	0	2	0	2	0	0	4	1	1	1	0	1	0	0	0	0	0	10	6
12-16-6	-	0	-	0	-	0	-	0	-	2	0	0	2	1	2	2	0	0	2	0	2	1	2	0	-	6
12-16-6-0	-	0	-	1	-	0	-	0	-	0	0	0	0	0	0	0	1	0	1	1	1	0	1	0	-	2
13-3-4	5	10	2	5	7	12	4	4	1	8	4	7	8	9	3	7	4	5	5	8	5	6	5	5	53	86
13-4-5	10	10	10	12	8	8	6	8	7	8	8	17	4	11	10	10	4	4	5	6	8	14	12	3	92	111

(suite page suivante)

**Appels de toutes natures selon la zone d'intervention
Comparatif des années 2013 et 2014**

Zones / Mois	Janvier		Février		Mars		Avril		Mai		Juin		Juillet		Août		Septembre		Octobre		Novembre		Décembre		Total		
	2013	2014	2013	2014	2013	2014	2013	2014	2013	2014	2013	2014	2013	2014	2013	2014	2013	2014	2013	2014	2013	2014	2013	2014	2013	2014	
13-4-8	5	9	5	2	3	3	5	3	6	2	10	2	6	5	16	4	5	8	2	6	12	3	5	3	80	50	
13-5-4	10	9	7	7	5	13	7	6	7	9	8	10	11	11	4	9	3	7	6	6	4	11	7	8	79	106	
13-5-6	8	7	12	6	4	6	6	6	7	7	4	1	5	6	5	4	10	11	10	9	7	6	11	3	89	72	
13-6-5	5	5	8	4	7	10	8	5	13	10	9	15	12	14	17	6	10	14	8	5	7	11	6	10	110	109	
15-1-3	14	4	14	7	13	10	14	9	26	6	19	9	7	8	12	5	10	12	10	6	6	9	13	4	158	89	
15-9-1	13	20	2	13	11	16	7	12	23	21	27	19	24	11	23	15	14	17	16	15	21	19	25	24	206	202	
15-9-5	9	16	9	9	8	9	14	7	14	13	17	9	16	17	6	13	13	10	11	15	13	20	11	10	141	148	
16-6-8	3	-	2	-	6	-	2	-	17	-	5	-	-	-	-	-	-	-	-	-	-	-	-	-	-	35	0
16-6-8-0	0	-	0	-	0	-	0	-	1	-	2	-	-	-	-	-	-	-	-	-	-	-	-	-	-	3	0
16-6-12	2	6	2	0	0	1	6	3	8	4	3	2	7	3	3	2	4	2	4	3	3	4	4	5	46	35	
16-6-13	8	4	9	3	3	1	4	7	8	8	10	8	11	6	6	3	4	6	7	8	4	4	6	5	80	63	
16-8-4	17	15	12	11	17	9	9	31	27	16	19	16	18	14	13	16	12	12	9	8	22	21	10	18	185	187	
16-8-4-0	2	2	2	1	4	1	2	8	3	2	3	3	2	2	4	2	1	4	0	1	1	1	1	2	25	29	
16-8-13	11	10	9	7	8	8	10	11	20	11	11	14	10	19	15	12	7	19	11	8	24	17	7	13	143	149	
16-12-6	-	5	-	2	-	1	-	3	-	1	2	1	5	7	1	6	2	5	3	6	7	3	3	2	-	42	
16-12-6-0	-	0	-	0	-	1	-	0	-	0	0	1	0	0	1	1	2	3	0	1	1	0	0	0	-	7	
17-7-4	9	15	11	7	6	6	13	18	10	9	10	12	18	12	8	10	9	9	4	6	13	11	9	21	120	136	
17-7-8	25	20	14	19	12	11	15	10	26	12	19	7	17	20	16	12	8	13	12	6	16	15	11	27	191	172	
17-7-8-0	5	3	3	2	1	1	1	6	4	2	2	2	2	1	2	1	0	5	3	1	2	3	2	5	27	32	
Total	1117	1012	720	686	720	709	793	787	1466	807	1076	982	1093	1077	1028	961	790	951	860	818	1082	921	980	907	11522	10618	

Interventions incendie (INCEND) selon la première caserne de la zone Comparatif des années 2013 et 2014

Casernes / Mois	Janvier		Février		Mars		Avril		Mai		Juin		Juillet		Août		Septembre		Octobre		Novembre		Décembre		Total	
	2013	2014	2013	2014	2013	2014	2013	2014	2013	2014	2013	2014	2013	2014	2013	2014	2013	2014	2013	2014	2013	2014	2013	2014	2013	2014
Caserne 1	10	7	4	2	1	6	6	5	8	5	4	6	4	5	4	7	1	4	4	2	4	9	7	6	57	64
Caserne 2	13	14	9	5	6	10	6	12	10	5	8	9	10	10	5	6	12	13	8	12	13	11	9	10	109	117
Caserne 3	7	7	6	5	10	6	6	1	6	3	2	4	9	6	7	10	2	6	8	8	6	5	5	5	74	66
Caserne 4	6	12	13	7	8	5	7	4	6	6	8	8	12	12	9	10	5	11	9	8	8	10	11	10	102	103
Caserne 5	1	4	6	4	3	7	3	5	3	2	5	3	2	4	5	3	1	1	0	3	2	4	2	5	33	45
Caserne 6	8	10	8	10	8	5	7	6	9	7	4	4	6	3	3	8	6	5	6	4	6	5	4	6	75	73
Caserne 7	7	10	4	4	6	5	1	3	6	6	4	6	4	5	5	4	4	3	3	2	3	3	5	3	52	54
Caserne 8	5	6	4	7	5	5	9	3	5	4	6	7	3	5	4	4	4	4	4	5	2	6	6	7	57	63
Caserne 9	6	9	3	5	8	8	6	11	11	8	7	5	4	5	4	4	8	12	9	9	3	12	12	9	81	97
Caserne 10	4	4	7	6	2	1	7	5	4	2	5	3	3	6	3	5	1	1	6	2	3	2	5	4	50	41
Caserne 11	0	0	1	4	2	2	3	1	1	1	0	1	2	0	0	3	1	2	2	1	3	2	2	0	17	17
Caserne 12	5	6	3	6	1	5	2	6	0	6	2	4	2	4	1	2	0	4	4	2	1	4	3	6	24	55
Caserne 13	2	3	2	2	2	5	1	3	1	0	0	1	5	2	2	2	1	4	0	4	5	2	4	5	25	33
Caserne 15	2	3	2	3	3	7	7	0	2	1	3	4	3	4	4	0	1	3	2	4	5	5	2	1	36	35
Caserne 16	10	8	4	3	3	6	3	3	9	0	4	2	5	7	3	4	2	2	2	6	5	7	5	4	55	52
Caserne 17	3	7	3	7	5	1	2	3	1	3	2	2	2	1	1	2	1	3	3	1	3	2	2	4	28	36
Total	89	110	79	80	73	84	76	71	82	59	64	69	76	79	60	74	50	78	70	73	72	89	84	85	875	951

Top 5 des casernes les plus occupées pour le mois de décembre 2014

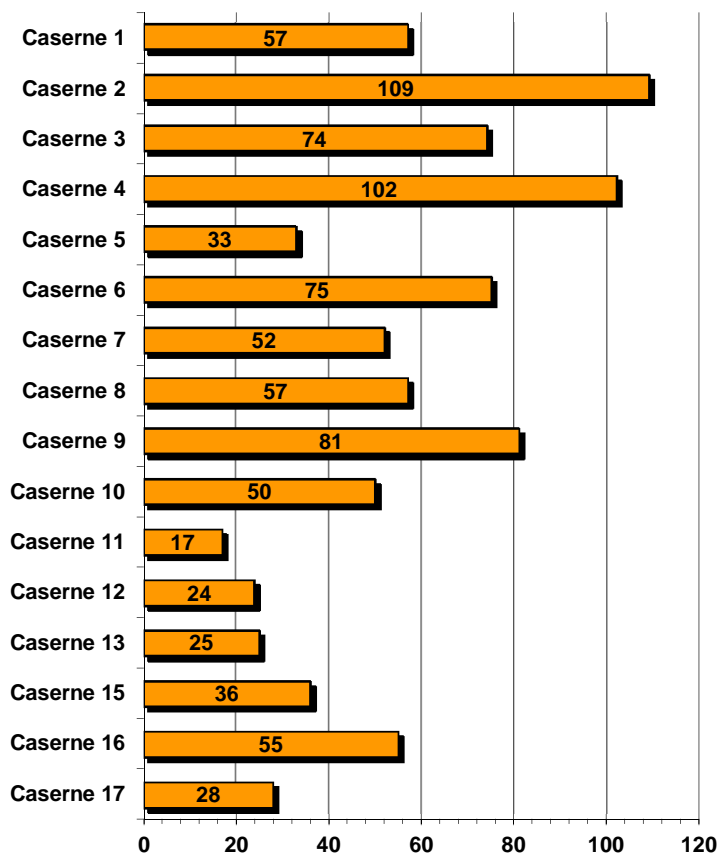
1. Casernes 2-4 **10**
2. Caserne 9 **9**
3. Caserne 8 **7**
4. Casernes 1-6-12 **6**
5. Casernes 3-5-13 **5**

Top 5 des casernes les plus occupées pour l'année 2014

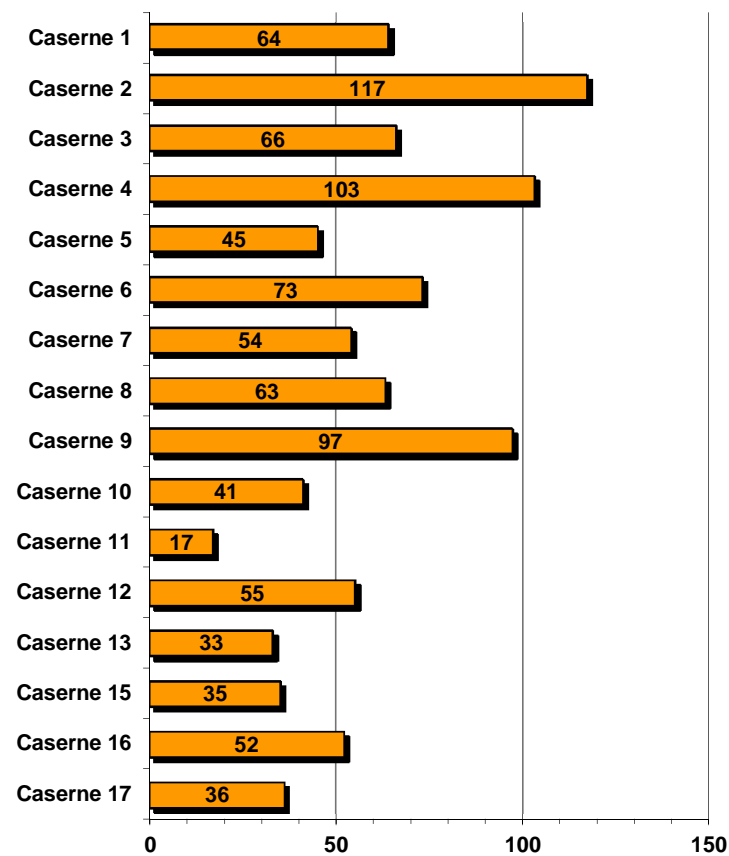
1. Caserne 2 **117**
2. Caserne 4 **103**
3. Caserne 9 **97**
4. Caserne 6 **73**
5. Caserne 3 **66**

Interventions incendie (INCEND) selon la première caserne de la zone Comparatif des années 2013 et 2014

Année 2013



Année 2014



Interventions incendie (INCEND) selon la zone d'intervention Comparatif des années 2013 et 2014

Zones / Mois	Janvier		Février		Mars		Avril		Mai		Juin		Juillet		Août		Septembre		Octobre		Novembre		Décembre		Total		
	2013	2014	2013	2014	2013	2014	2013	2014	2013	2014	2013	2014	2013	2014	2013	2014	2013	2014	2013	2014	2013	2014	2013	2014	2013	2014	
1-2-3	1	0	0	0	0	1	0	1	0	0	0	1	1	0	2	1	0	2	1	0	1	2	0	0	6	8	
1-3-2	4	2	0	2	1	1	3	0	4	3	1	4	3	3	2	2	0	1	2	2	2	2	4	0	26	22	
1-3-15	4	4	3	0	0	4	0	2	3	1	1	1	0	2	0	1	0	0	1	0	1	4	3	2	16	21	
1-15-3	1	1	1	0	0	0	3	2	1	1	2	0	0	0	0	3	1	1	0	0	0	1	0	4	9	13	
2-1-3	3	4	3	0	1	4	1	3	7	3	1	1	4	1	2	1	2	4	2	3	4	3	1	4	31	31	
2-3-1	5	1	0	1	0	0	1	3	1	0	2	0	0	1	0	0	3	2	2	3	1	2	2	1	17	14	
2-4-3	4	5	3	3	2	4	2	4	1	1	0	3	3	5	1	1	5	0	2	3	5	3	3	3	31	35	
2-4-7	0	4	2	1	2	2	1	2	0	1	4	5	3	3	2	4	2	7	2	3	3	3	3	3	2	24	37
2-7-4	1	-	1	-	1	-	0	-	0	-	1	-	-	-	-	-	-	-	-	-	-	-	-	-	4	0	
2-15-1	0	0	0	0	0	0	1	0	1	0	0	0	0	0	0	0	0	0	0	0	0	0	0	0	2	0	
3-1-2	4	2	2	2	6	2	3	0	2	1	1	1	5	4	1	5	2	3	3	4	3	2	1	2	33	28	
3-1-5	0	3	0	1	0	0	1	0	0	0	1	0	0	0	1	1	0	0	1	1	0	0	1	1	5	7	
3-2-1	1	0	2	0	1	3	1	1	1	0	0	2	1	0	1	0	0	1	2	1	0	1	2	1	12	10	
3-4-2	1	0	0	0	1	0	1	0	0	0	0	0	0	0	2	1	0	1	0	2	1	0	0	0	6	4	
3-4-13	1	1	1	1	2	1	0	0	3	2	0	0	2	2	0	3	0	1	2	0	2	1	1	1	14	13	
3-5-15	0	1	1	1	0	0	0	0	0	0	0	1	1	0	2	0	0	0	0	0	0	1	0	0	4	4	
4-2-3	0	3	4	1	3	1	2	1	1	2	2	1	2	3	3	3	1	5	0	2	0	2	2	2	20	26	
4-2-7	0	1	2	0	0	0	0	0	1	0	0	0	1	0	1	0	1	0	0	0	2	0	0	0	8	1	
4-2-13	4	4	4	2	2	2	4	0	4	1	2	0	7	3	3	3	1	4	3	4	2	5	4	2	40	30	
4-8-7	1	0	1	0	0	0	0	0	0	0	2	0	1	0	0	0	0	0	0	0	0	1	0	1	5	2	
4-8-13	1	2	1	0	1	0	0	2	0	0	0	3	0	1	0	1	0	0	3	0	1	0	3	1	10	10	
4-13-2	0	0	0	0	0	1	0	0	0	2	0	4	0	1	0	0	2	0	1	0	1	0	1	1	5	9	
4-13-8	0	2	1	4	2	1	1	1	0	1	2	0	1	4	2	3	0	2	2	2	2	2	1	3	14	25	
5-3-6	0	0	0	0	0	1	0	0	0	0	1	0	0	0	0	0	0	0	0	0	0	0	0	0	1	1	

(suite page suivante)

Interventions incendie (INCEND) selon la zone d'intervention Comparatif des années 2013 et 2014

Zones / Mois	Janvier		Février		Mars		Avril		Mai		Juin		Juillet		Août		Septembre		Octobre		Novembre		Décembre		Total	
	2013	2014	2013	2014	2013	2014	2013	2014	2013	2014	2013	2014	2013	2014	2013	2014	2013	2014	2013	2014	2013	2014	2013	2014	2013	2014
5-3-13	-	0	-	1	-	1	-	1	-	0	0	1	0	0	0	0	0	0	0	0	0	0	0	1	-	5
5-3-15	0	-	1	-	0	-	0	-	0	-	1	-	0	-	0	-	0	-	0	-	0	-	0	-	2	0
5-6-13	1	3	4	1	0	2	2	1	3	1	2	2	0	2	4	2	0	0	0	1	0	1	0	3	16	19
5-9-3	0	0	0	0	0	1	0	1	0	0	0	0	0	1	1	1	0	0	0	1	0	0	0	0	1	5
5-10-6	0	0	1	1	1	0	0	1	0	0	1	0	1	0	0	0	1	1	0	0	0	1	1	0	6	4
5-13-3	0	1	0	1	2	2	1	1	0	1	0	0	1	1	0	0	0	0	0	1	2	2	1	1	7	11
6-5-12	2	0	0	1	2	0	1	2	2	3	1	2	1	0	1	2	0	1	0	1	1	1	0	2	11	15
6-5-13	2	2	2	3	2	2	3	3	3	0	1	0	1	1	0	2	0	1	1	0	1	1	2	1	18	16
6-10-5	0	0	0	0	1	0	0	0	0	0	0	0	0	0	1	0	0	0	0	0	0	0	1	1	3	1
6-10-12	1	5	0	1	0	1	1	0	1	2	0	1	1	0	1	0	0	0	2	0	0	0	0	0	7	10
6-12-5	0	0	3	1	0	0	1	0	0	0	1	0	1	0	0	0	1	1	1	0	0	0	1	1	9	3
6-12-10	0	0	1	0	2	0	0	0	1	0	0	0	0	0	0	0	0	0	0	0	0	1	0	0	4	1
6-12-10-0	0	0	0	0	0	0	0	0	0	0	0	1	0	0	0	1	0	0	0	0	0	0	0	0	0	2
6-12-16	1	1	0	1	0	0	0	0	0	1	1	0	1	0	0	1	2	0	0	0	2	1	0	0	7	5
6-13-5	2	2	2	2	1	1	0	0	1	1	0	0	1	2	0	2	1	2	2	2	2	1	0	1	12	16
6-16-13	0	0	0	1	0	1	1	1	1	0	0	0	0	0	0	0	2	0	0	1	0	0	0	0	4	4
7-2-4	1	1	1	2	2	2	0	1	0	0	0	3	0	1	1	0	0	0	0	0	0	0	1	0	6	10
7-4-17	2	2	0	1	1	0	1	1	1	0	0	0	1	1	1	0	2	0	0	1	0	1	0	2	9	9
7-17-2	2	2	1	0	1	0	0	0	1	1	2	2	0	1	0	1	0	2	1	0	0	0	2	0	10	9
7-17-4	2	5	2	1	2	3	0	1	4	5	2	1	3	2	3	3	2	1	2	1	3	2	2	1	27	26
8-4-7	0	0	0	1	0	0	0	1	0	0	1	1	0	1	0	0	0	0	0	0	0	0	0	0	1	4
8-4-13	0	0	1	0	0	1	3	1	0	0	1	0	0	0	0	0	1	0	0	2	1	1	1	3	8	8
8-4-17	1	1	0	0	2	2	2	0	0	0	1	2	1	2	1	1	0	1	0	1	0	4	2	0	10	14
8-16-4	3	2	3	3	3	1	1	1	3	1	1	1	2	1	3	2	2	1	2	1	1	1	3	2	27	17

(suite page suivante)

Interventions incendie (INCEND) selon la zone d'intervention Comparatif des années 2013 et 2014

Zones / Mois	Janvier		Février		Mars		Avril		Mai		Juin		Juillet		Août		Septembre		Octobre		Novembre		Décembre		Total		
	2013	2014	2013	2014	2013	2014	2013	2014	2013	2014	2013	2014	2013	2014	2013	2014	2013	2014	2013	2014	2013	2014	2013	2014	2013	2014	
8-16-4-0	0	0	0	0	0	0	0	0	0	0	0	0	0	0	0	0	0	0	0	0	0	0	0	0	0	0	
8-17-7	1	3	0	3	0	1	3	0	2	3	2	3	0	1	0	1	1	2	2	1	0	0	0	0	2	11	20
9-5-10	1	1	0	0	0	0	0	2	0	1	0	1	0	0	0	0	0	0	0	0	0	0	0	1	1	6	
9-5-15	1	4	1	2	2	3	1	0	5	1	1	1	1	3	1	1	1	5	2	2	1	1	1	2	18	25	
9-10-15	3	1	2	0	5	4	0	3	3	3	5	1	1	2	2	2	2	5	6	2	1	8	9	4	39	35	
9-15-5	1	3	0	3	1	1	4	5	2	3	1	2	2	0	1	1	5	2	1	5	1	3	2	2	21	30	
9-15-10	0	0	0	0	0	0	1	1	1	0	0	0	0	0	0	0	0	0	0	0	0	0	0	0	2	1	
10-5-6	0	0	1	0	0	1	0	1	0	0	0	0	0	1	0	1	1	0	1	1	0	0	1	1	4	6	
10-6-9	0	0	0	1	0	0	0	0	0	0	0	0	0	0	2	1	0	1	0	0	0	0	0	0	2	3	
10-9-5	3	0	2	0	2	0	3	0	1	1	0	0	0	1	0	1	0	0	2	0	0	0	0	0	13	3	
10-9-11	0	0	4	1	0	0	1	0	0	0	1	0	2	0	0	0	0	0	0	0	0	0	0	1	1	9	2
10-11-9	1	4	0	4	0	0	3	4	3	1	3	3	1	4	0	2	0	0	3	1	3	2	3	2	20	27	
10-11-9-0	0	0	0	0	0	0	0	0	0	0	1	0	0	0	1	0	0	0	0	0	0	0	0	0	2	0	
11-10-9	0	0	1	4	2	1	0	1	1	0	0	1	2	0	0	3	0	0	0	0	3	2	2	0	11	12	
11-10-9-0	0	0	0	0	0	1	3	0	0	1	0	0	0	0	0	0	1	2	2	1	0	0	0	0	6	5	
12-6-10	3	1	1	0	1	0	2	1	0	1	0	0	0	1	0	0	0	2	0	1	0	0	1	0	8	7	
12-6-10-0	0	1	0	0	0	1	0	0	0	1	0	0	0	0	0	0	0	0	0	0	0	0	0	0	0	3	
12-6-13	-	2	-	5	-	4	-	3	-	2	1	4	1	2	1	2	0	1	2	1	1	3	1	6	-	35	
12-6-16	2	2	1	1	0	0	0	2	0	2	1	0	1	1	0	0	0	1	1	0	0	0	0	0	6	9	
12-6-16-0	0	0	1	0	0	0	0	0	0	0	0	0	0	0	0	0	0	0	1	0	0	0	0	0	2	0	
12-16-6	-	0	-	0	-	0	-	0	-	0	0	0	0	0	0	0	0	0	0	0	0	1	0	0	-	1	
12-16-6-0	-	0	-	0	-	0	-	0	-	0	0	0	0	0	0	0	0	0	0	0	0	0	1	0	-	0	
13-3-4	2	2	0	1	2	2	0	0	0	0	0	0	2	0	0	0	0	1	0	2	2	1	1	2	9	11	
13-4-5	0	0	0	0	0	0	0	0	0	0	0	0	2	2	0	1	0	1	0	0	2	1	1	0	5	5	

(suite page suivante)

Interventions incendie (INCEND) selon la zone d'intervention Comparatif des années 2013 et 2014

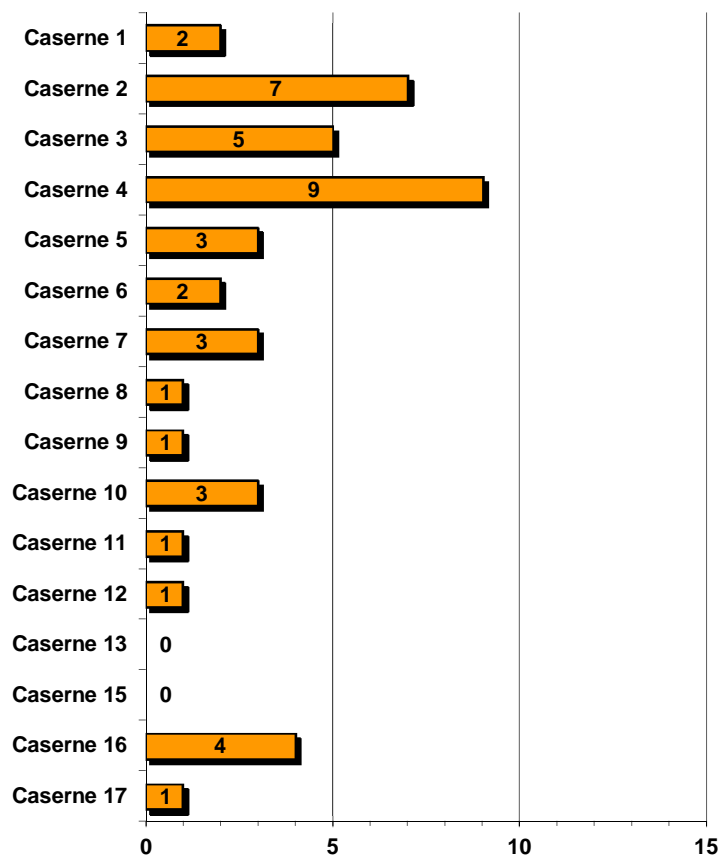
Zones / Mois	Janvier		Février		Mars		Avril		Mai		Juin		Juillet		Août		Septembre		Octobre		Novembre		Décembre		Total	
	2013	2014	2013	2014	2013	2014	2013	2014	2013	2014	2013	2014	2013	2014	2013	2014	2013	2014	2013	2014	2013	2014	2013	2014	2013	2014
13-4-8	0	0	1	0	0	0	0	1	0	0	0	0	0	0	0	0	0	0	0	0	0	0	1	1	2	2
13-5-4	0	1	0	1	0	1	1	2	0	0	0	0	0	0	0	1	0	0	0	1	0	0	0	1	1	8
13-5-6	0	0	0	0	0	0	0	0	1	0	0	1	0	0	0	0	1	0	0	1	0	0	1	0	3	2
13-6-5	0	0	1	0	0	2	0	0	0	0	0	0	1	0	2	0	0	2	0	0	1	0	0	1	5	5
15-1-3	1	0	1	1	2	4	2	0	0	0	1	1	0	2	1	0	1	1	0	1	1	0	0	0	10	10
15-9-1	1	1	0	1	1	3	2	0	1	1	1	3	1	1	1	0	0	2	2	1	1	4	2	1	13	18
15-9-5	0	2	1	1	0	0	3	0	1	0	1	0	2	1	2	0	0	0	0	2	3	1	0	0	13	7
16-6-8	0	-	0	-	0	-	0	-	1	-	0	-	-	-	-	-	-	-	-	-	-	-	-	-	1	0
16-6-8-0	0	-	0	-	0	-	0	-	0	-	0	-	-	-	-	-	-	-	-	-	-	-	-	-	0	0
16-6-12	0	0	0	0	0	0	0	0	2	0	0	1	2	0	0	1	1	0	0	1	0	1	0	0	5	4
16-6-13	4	0	0	0	0	0	1	1	1	0	1	0	3	2	1	1	0	0	0	1	0	2	1	0	12	7
16-8-4	4	2	3	3	2	5	0	1	1	0	1	0	0	2	0	1	0	0	1	1	2	1	2	1	16	17
16-8-4-0	1	2	1	0	0	1	1	1	0	0	0	0	0	0	0	0	0	0	0	0	0	0	0	0	3	4
16-8-13	1	4	0	0	1	0	1	0	4	0	1	1	0	2	1	1	0	1	1	0	3	3	1	2	14	14
16-12-6	-	0	-	0	-	0	-	0	-	0	1	0	0	1	1	0	1	0	0	3	0	0	1	1	-	5
16-12-6-0	-	0	-	0	-	0	-	0	-	0	0	0	0	0	0	0	0	1	0	0	0	0	0	0	-	1
17-7-4	0	3	3	1	2	0	0	1	1	1	1	2	1	0	0	1	1	1	1	1	2	0	1	1	13	12
17-7-8	2	4	0	6	3	1	2	1	0	2	1	0	1	1	0	1	0	0	1	0	1	2	1	2	12	20
17-7-8-0	1	0	0	0	0	0	0	1	0	0	0	0	0	0	1	0	0	2	1	0	0	0	0	1	3	4
Total	89	110	79	80	73	84	76	71	82	59	64	69	76	79	60	74	50	78	70	73	72	89	84	85	863	951

**Interventions incendie de 2 alarmes et plus selon la première caserne de la zone
Comparatif des années 2013 et 2014**

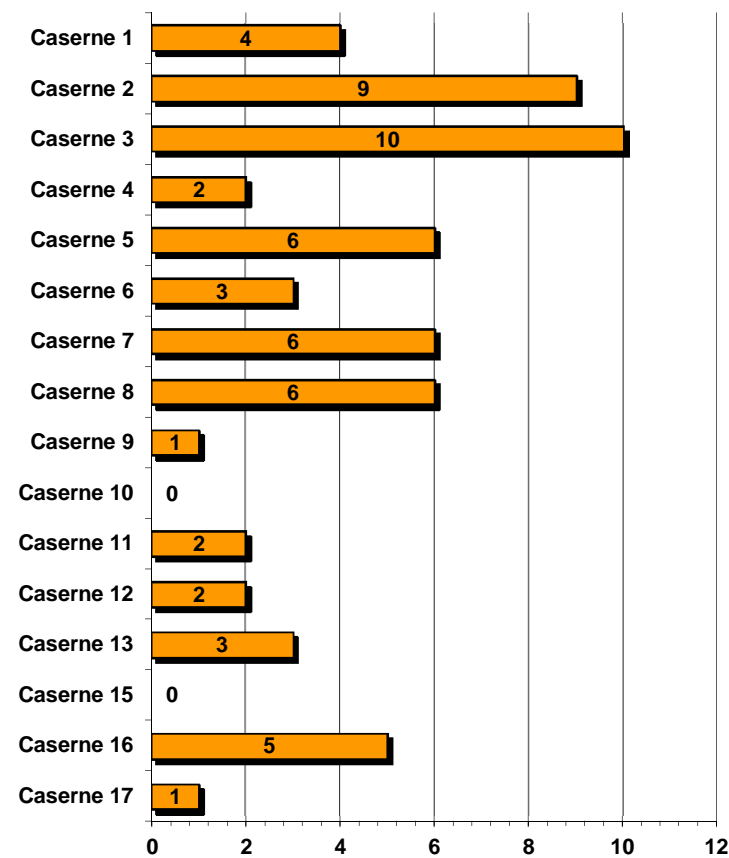
Casernes / Mois	Janvier		Février		Mars		Avril		Mai		Juin		Juillet		Août		Septembre		Octobre		Novembre		Décembre		Total		
	2013	2014	2013	2014	2013	2014	2013	2014	2013	2014	2013	2014	2013	2014	2013	2014	2013	2014	2013	2014	2013	2014	2013	2014	2013	2014	
Caserne 1	1	0	0	0	0	1	0	0	0	0	0	0	0	0	0	0	0	1	0	0	0	0	1	2	2	4	
Caserne 2	1	2	1	0	0	0	0	1	0	0	1	1	0	1	0	2	1	1	1	0	2	1	0	0	7	9	
Caserne 3	0	0	1	0	1	1	0	0	0	0	0	2	2	1	0	2	0	0	1	0	0	2	0	2	5	10	
Caserne 4	0	0	1	0	2	0	1	0	0	0	1	1	0	0	1	0	0	0	0	0	1	1	2	0	9	2	
Caserne 5	0	3	1	0	0	1	0	0	1	0	0	0	0	0	1	0	0	0	0	0	0	1	0	1	3	6	
Caserne 6	1	0	0	1	0	0	0	0	0	1	0	0	0	0	0	0	0	0	0	0	0	1	1	0	0	2	3
Caserne 7	1	1	1	0	0	1	0	1	0	1	0	1	0	0	1	1	0	0	0	0	0	0	0	0	0	3	6
Caserne 8	0	1	0	0	0	1	0	0	0	0	1	2	0	0	0	1	0	0	0	0	0	0	0	1	1	6	
Caserne 9	0	0	0	0	0	1	0	0	0	0	1	0	0	0	0	0	0	0	0	0	0	0	0	0	0	1	1
Caserne 10	0	0	0	0	0	0	0	0	2	0	0	0	0	0	0	0	0	0	1	0	0	0	0	0	0	3	0
Caserne 11	0	0	1	0	0	0	0	1	0	1	0	0	0	0	0	0	0	0	0	0	0	0	0	0	0	1	2
Caserne 12	0	0	0	1	0	0	0	0	0	1	1	0	0	0	0	0	0	0	0	0	0	0	0	0	0	1	2
Caserne 13	0	0	0	2	0	0	0	0	0	0	0	0	0	0	1	0	0	0	0	0	0	0	0	0	0	0	3
Caserne 15	0	0	0	0	0	0	0	0	0	0	0	0	0	0	0	0	0	0	0	0	0	0	0	0	0	0	0
Caserne 16	1	2	0	1	1	0	0	0	1	0	0	0	0	0	0	0	0	1	0	0	1	1	0	0	4	5	
Caserne 17	0	0	0	0	0	0	0	0	0	0	0	0	0	0	0	0	0	0	0	0	1	1	0	0	1	1	
Total	5	9	6	5	4	6	1	3	4	4	5	7	2	2	3	7	1	3	3	0	6	8	3	6	43	60	

Interventions incendie de 2 alarmes et plus selon la première caserne de la zone Comparatif des années 2013 et 2014

Année 2013



Année 2014

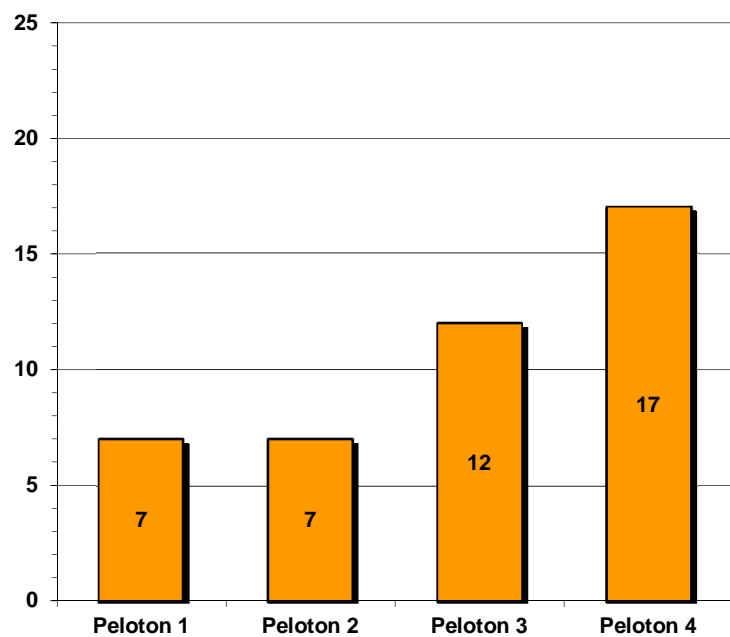


Interventions incendie de 2 alarmes et plus selon le peloton Comparatif des années 2013 et 2014

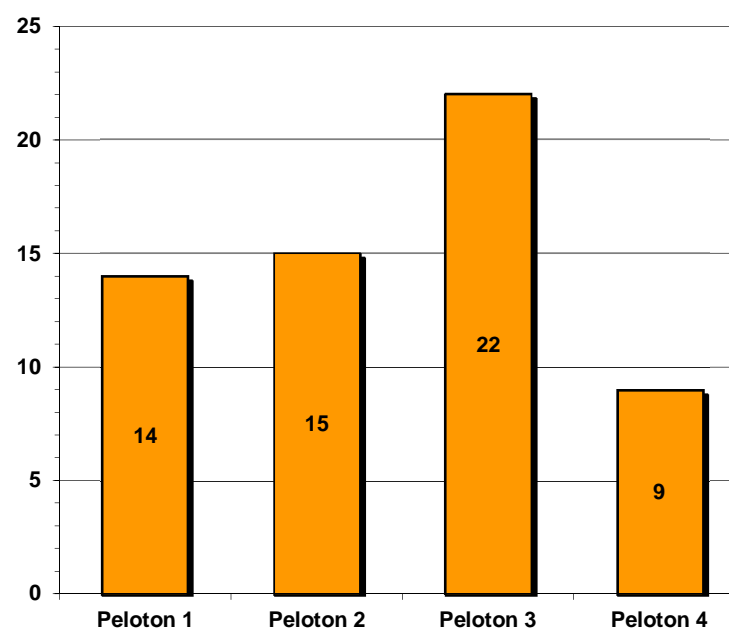
Peloton / Mois	<i>Janvier</i>		<i>Février</i>		<i>Mars</i>		<i>Avril</i>		<i>Mai</i>		<i>Juin</i>		<i>Juillet</i>		<i>Août</i>		<i>Septembre</i>		<i>Octobre</i>		<i>Novembre</i>		<i>Décembre</i>		<i>Total</i>	
	2013	2014	2013	2014	2013	2014	2013	2014	2013	2014	2013	2014	2013	2014	2013	2014	2013	2014	2013	2014	2013	2014	2013	2014	2013	2014
Peloton 1	2	2	1	0	2	3	0	0	1	0	0	1	0	0	0	4	0	0	0	0	0	1	1	3	7	14
Peloton 2	0	2	1	3	0	1	0	1	0	2	1	1	1	1	0	0	0	1	1	0	3	3	0	0	7	15
Peloton 3	2	3	2	1	2	1	0	2	1	1	1	3	1	1	2	3	0	1	1	0	0	4	0	2	12	22
Peloton 4	1	2	2	1	0	1	1	0	2	1	3	2	0	0	1	0	1	1	1	0	3	0	2	1	17	9
Total	5	9	6	5	4	6	1	3	4	4	5	7	2	2	3	7	1	3	3	0	6	8	3	6	43	60

Interventions incendie de 2 alarmes et plus selon le peloton Comparatif des années 2013 et 2014

Année 2013



Année 2014



Annexe A

Définition des codes d'appels

ALAINC	Système d'alarme en opération / Rétablir un système d'alarme
DEGEAU	Dégât d'eau
ELECTR	Danger électrique
INCEND	Intervention incendie
VERINC	Vérification incendie
ACCRTE	Accident de la route
MACHOI	Accident de la route - Utilisation des pinces de désincarcération nécessaire
VERDAN	Vérification de produits dangereux
INDAN1	Intervention en matières dangereuses - Niveaux 1, 2 et 3
FUIEXT	Fuite de gaz extérieure
FUIINT	Fuite de gaz intérieure
IASPOL	Assistance aux policiers
IASAMB	Assistance aux ambulanciers
FEUVEH	Feu de véhicule
FEUHER	Feu d'herbe ou de champ
FEUREB	Feu de rebus, sans danger de propagation
FEUBRO	Feu de broussaille
STRDAN	Structure dangereuse
ASCENS	Assistance à une personne prise dans un ascenseur
NAUTIQ	Sauvetage nautique
ASSIST	Assistance à un citoyen
ANNULE	Intervention annulée au RAO
TEST	Intervention fictive pour test du RAO
AVIONE	Écrasement d'aéronef
AVIOND	Aéronef en difficulté
GRIMPE	Sauvetage technique en hauteur
ESPCLO	Sauvetage en espace clos
IOBJSU	Intervention pour colis suspect