

Statistiques d'appels du SPCIQ

Compilation annuelle 2009

Statistiques en bref



Table des matières

Statistique 1 - Appels totaux selon la nature	2
Statistique 2 - Appels de toutes natures selon la première caserne de la zone	4
Statistique 3 - Appels de toutes natures selon la zone d'intervention	6
Statistique 8 - Interventions incendie (INCEND) selon la première caserne de la zone	12
Statistique 9 - Interventions incendie (INCEND) selon la zone d'intervention	14
Statistique 14 - Interventions incendie de 2 alarmes et plus selon la première caserne de la zone	20
Statistique 15 - Interventions incendie de 2 alarmes et plus selon le peloton	22

Annexes

Annexe A - Définition des codes d'appels	i
Annexe B - Notes explicatives et particularités des statistiques	ii

Crédits

Photo page couverture	Incendie de 2 alarmes au 39 Rue des Coccinelles, le 19 décembre 2009 à 23h47. Photo archives SPIQ.CA.
Compilation des données	René Jobin Isabelle Thibodeau
Infographie, tableaux et graphiques	René Jobin

**Statistique 1 - Appels totaux selon la nature
Comparatif des années 2008 et 2009**

Code / Mois	Janvier		Février		Mars		Avril		Mai		Juin		Juillet		Août		Septembre		Octobre		Novembre		Décembre		Total	
	2008	2009	2008	2009	2008	2009	2008	2009	2008	2009	2008	2009	2008	2009	2008	2009	2008	2009	2008	2009	2008	2009	2008	2009	2008	2009
ALAINC	337	464	356	327	401	367	359	342	332	359	466	410	409	464	442	433	433	476	432	422	376	352	457	391	4800	4807
DEGEAU	33	64	21	48	18	38	83	42	15	9	62	36	31	35	49	22	68	6	18	14	15	18	48	30	461	362
ELECTR	75	54	28	39	138	39	35	34	34	42	196	89	44	65	38	48	20	22	39	137	39	17	76	50	762	636
INCEND	118	127	117	97	103	97	101	104	92	102	111	81	71	84	72	65	85	84	88	97	90	75	127	110	1175	1123
VERINC	67	96	52	57	92	53	77	127	150	154	118	212	125	149	149	217	100	170	113	143	105	131	71	130	1219	1639
ACC RTE	82	108	70	64	69	38	52	60	47	61	72	71	64	55	97	87	69	60	80	75	67	85	82	85	851	849
MACHOI	30	33	21	16	35	15	12	18	14	10	18	12	15	15	18	14	12	12	16	12	16	9	25	15	232	181
VERDAN	24	19	15	26	33	29	29	29	23	34	42	24	48	21	46	23	35	20	29	38	35	32	26	30	385	325
INTDAN	32	37	35	57	57	42	29	41	20	25	26	10	20	-	28	-	26	-	29	-	24	-	32	-	358	212
INDAN1	-	-	-	-	-	-	-	-	-	-	-	3	-	9	-	1	-	3	-	7	-	2	-	3	-	28
FUIEXT	-	-	-	-	-	-	-	-	-	-	-	4	-	1	-	3	-	0	-	5	-	2	-	3	-	18
FUIINT	-	-	-	-	-	-	-	-	-	-	-	1	-	0	-	0	-	0	-	3	-	0	-	1	-	5
IASPOL	8	9	2	8	13	6	5	15	13	18	14	15	19	9	11	13	13	12	10	18	5	12	8	9	121	144
IASAMB	3	0	2	6	4	4	0	2	2	2	2	4	2	0	3	2	4	3	1	0	1	3	7	1	31	27
FEUVEH	20	26	26	20	23	14	30	9	21	23	15	27	19	27	18	27	21	17	21	21	19	22	14	23	247	256
FEUREB	6	13	6	4	0	14	25	50	56	41	57	38	57	32	55	39	41	51	52	27	22	35	4	9	381	353
FEUHER	0	0	0	0	0	0	3	29	36	39	12	16	6	5	8	10	6	9	13	9	7	15	1	2	92	134
FEUBRO	-	0	-	0	-	0	-	8	3	7	0	3	4	1	1	1	0	2	2	2	1	6	0	2	11	32
STRDAN	15	5	3	9	162	17	26	14	8	7	26	15	3	8	6	12	1	1	3	25	58	2	22	23	333	138
ASCENS	9	7	10	9	6	3	5	7	2	10	6	10	7	8	6	9	6	7	4	10	8	6	4	10	73	96
NAUTIQ	0	2	1	0	1	4	4	0	3	7	2	3	6	3	2	1	1	2	6	1	1	0	1	1	28	24
ASSIST	2	3	1	1	7	1	8	3	3	1	4	7	4	9	3	6	4	9	3	1	1	4	8	6	48	51
ANNULE	9	12	13	6	23	2	9	7	17	13	9	17	10	11	21	10	13	12	18	16	1	4	11	12	154	122
TEST	0	4	3	2	0	2	0	12	0	8	1	29	0	2	0	1	0	1	7	2	2	0	9	0	22	63

(suite page suivante)

**Statistique 1 - Appels totaux selon la nature
Comparatif des années 2008 et 2009**

Code / Mois	Janvier		Février		Mars		Avril		Mai		Juin		Juillet		Août		Septembre		Octobre		Novembre		Décembre		Total		
	2008	2009	2008	2009	2008	2009	2008	2009	2008	2009	2008	2009	2008	2009	2008	2009	2008	2009	2008	2009	2008	2009	2008	2009	2008	2009	
AVIDIF	3	1	0	2	0	1	1	1	0	0	0	2	3	2	2	-	1	-	6	-	0	-	0	-	16	9	
AVIOND	-	-	-	-	-	-	-	-	-	-	-	-	-	0	-	2	-	1	-	1	-	0	-	0	-	4	
AVECRA	0	0	0	0	0	0	0	1	0	0	0	0	0	0	-	0	-	0	-	0	-	0	-	0	-	1	
AVIONE	-	-	-	-	-	-	-	-	-	-	-	-	-	0	-	0	-	0	-	0	-	0	-	0	-	0	
GRIMPE	0	0	0	0	1	1	0	0	3	1	7	7	2	0	1	0	3	4	1	1	0	0	0	0	1	18	15
ESCLOS	-	0	-	0	-	0	-	0	-	1	-	0	-	0	-	0	-	0	0	0	0	0	0	0	0	0	1
ICOLSU	-	-	-	-	-	-	-	-	-	-	-	0	-	0	-	0	-	0	-	0	-	0	-	0	-	0	
Total	873	1084	782	798	1186	787	893	955	894	974	1266	1146	969	1015	1076	1046	962	984	991	1087	893	832	1033	947	11818	11655	

Statistique 2 - Appels de toutes natures selon la première caserne de la zone Comparatif des années 2008 et 2009

Casernes / Mois	Janvier		Février		Mars		Avril		Mai		Juin		Juillet		Août		Septembre		Octobre		Novembre		Décembre		Total	
	2008	2009	2008	2009	2008	2009	2008	2009	2008	2009	2008	2009	2008	2009	2008	2009	2008	2009	2008	2009	2008	2009	2008	2009	2008	2009
Caserne 1	64	136	47	107	67	107	48	106	56	86	97	107	74	83	50	83	75	68	96	80	88	67	126	84	888	1114
Caserne 2	91	113	85	83	142	102	130	99	118	105	138	129	135	115	130	125	131	148	109	125	92	95	84	97	1385	1336
Caserne 3	90	106	59	73	97	72	60	77	68	87	117	78	95	95	82	90	65	104	87	114	82	99	105	91	1007	1086
Caserne 4	105	129	92	67	145	80	131	90	115	85	166	88	124	103	133	89	139	82	126	112	80	70	105	91	1461	1086
Caserne 5	61	39	63	34	84	26	74	51	56	47	71	57	42	59	65	47	61	50	56	53	49	41	42	45	724	549
Caserne 6	82	67	63	33	101	49	75	57	71	78	97	81	71	58	120	85	67	46	91	75	55	54	73	60	966	743
Caserne 7	74	48	80	51	109	55	78	73	94	66	132	85	101	62	103	63	86	61	93	67	41	45	53	53	1044	729
Caserne 8	41	79	41	54	56	42	47	68	62	80	85	92	62	76	64	81	60	59	47	74	56	73	54	66	675	844
Caserne 9	103	106	106	91	156	82	84	91	98	89	149	120	104	92	119	113	121	88	99	100	94	80	113	101	1346	1153
Caserne 10	53	52	38	41	62	42	36	39	46	45	70	67	41	76	61	69	49	52	54	59	48	38	69	46	627	626
Caserne 11	23	26	24	17	32	8	17	19	17	18	19	22	18	20	53	20	16	12	14	25	15	13	21	13	269	213
Caserne 12	23	29	21	32	38	19	50	28	25	34	32	49	33	25	35	40	17	42	25	51	35	35	33	26	367	410
Caserne 13	-	45	-	31	-	25	-	34	-	27	-	30	-	39	-	30	-	44	3	36	31	26	49	34	83	401
Caserne 15	33	47	34	24	48	32	18	45	31	39	60	53	33	41	26	35	41	37	47	56	46	39	30	55	447	503
Caserne 16	30	39	29	37	49	27	45	47	37	53	33	55	36	41	35	33	34	53	39	40	57	27	51	55	475	507
Caserne 17	-	23	-	23	-	19	-	31	-	35	-	33	-	30	-	43	-	38	5	20	24	30	25	30	54	355
Total	873	1084	782	798	1186	787	893	955	894	974	1266	1146	969	1015	1076	1046	962	984	991	1087	893	832	1033	947	11818	11655

Top 5 des casernes les plus occupées pour le mois de décembre 2009

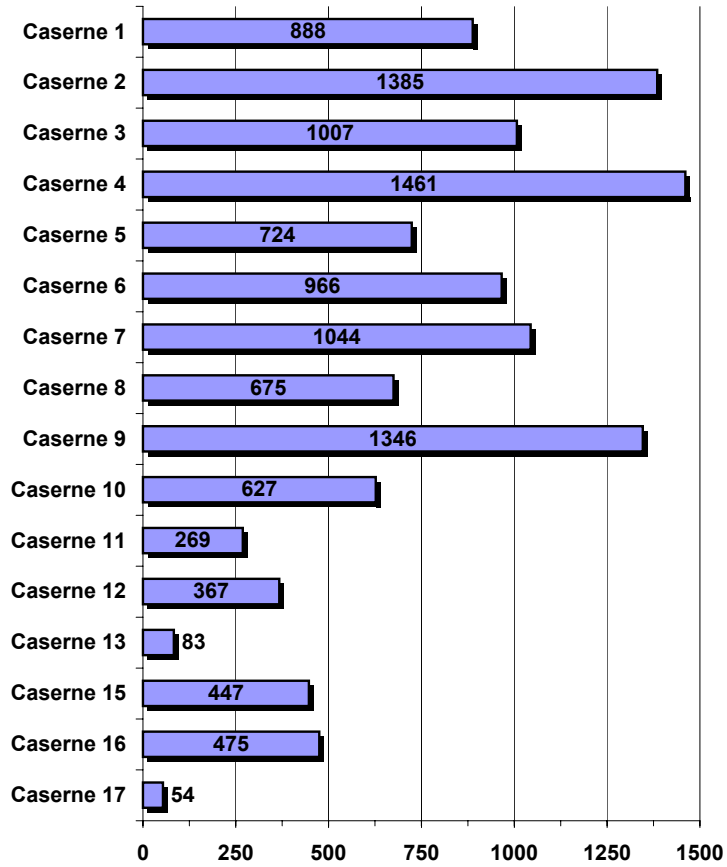
1. Caserne 9 101
2. Caserne 2 97
3. Casernes 3-4 91
4. Caserne 1 84
5. Caserne 8 66

Top 5 des casernes les plus occupées pour l'année 2009

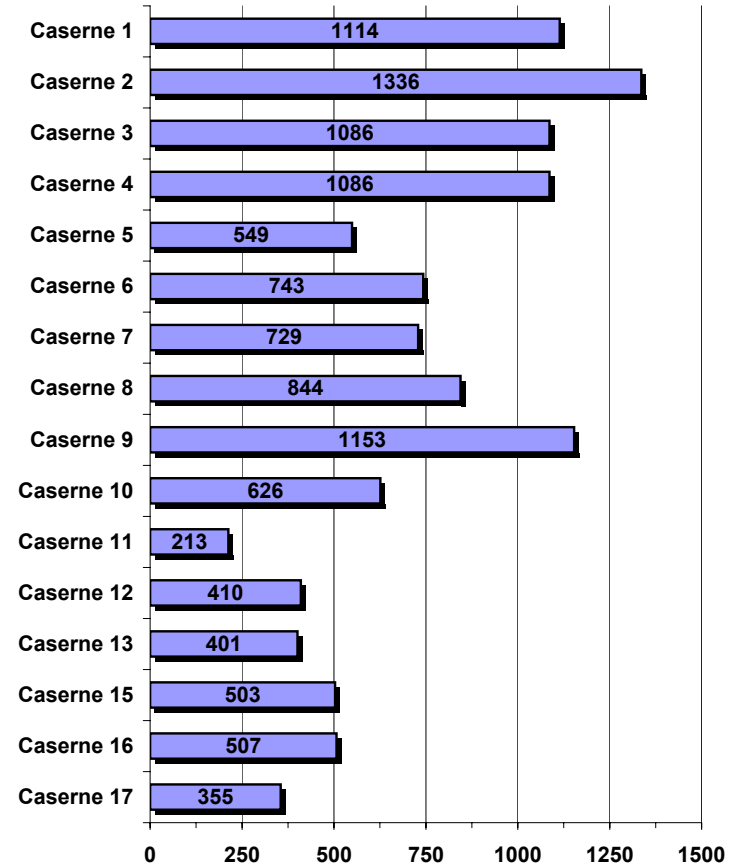
1. Caserne 2 1336
2. Caserne 9 1153
3. Caserne 1 1114
4. Casernes 3-4 1186
5. Caserne 8 844

Statistique 2 - Appels de toutes natures selon la première caserne de la zone Comparatif des années 2008 et 2009

Année 2008



Année 2009



Statistique 3 - Appels de toutes natures selon la zone d'intervention Comparatif des années 2008 et 2009

Zones / Mois	Janvier		Février		Mars		Avril		Mai		Juin		Juillet		Août		Septembre		Octobre		Novembre		Décembre		Total	
	2008	2009	2008	2009	2008	2009	2008	2009	2008	2009	2008	2009	2008	2009	2008	2009	2008	2009	2008	2009	2008	2009	2008	2009	2008	2009
1-2-3	-	-	-	-	-	-	-	-	-	-	9	-	15	-	22	-	20	-	17	-	12	-	16	-	111	
1-3-2	-	-	-	-	-	-	-	-	-	-	26	-	27	-	22	-	17	-	25	-	13	-	32	-	162	
1-3-15	-	-	-	-	-	-	-	-	-	-	20	-	31	-	27	-	22	-	20	-	27	-	26	-	173	
1-15-3	-	-	-	-	-	-	-	-	-	-	6	-	10	-	12	-	9	-	18	-	15	-	10	-	80	
1-2	24	59	10	40	21	45	16	43	15	34	25	20	25	-	8	-	17	-	14	-	34	-	41	-	250	241
1-3	40	64	37	56	46	46	32	54	41	45	72	20	49	-	42	-	58	-	77	-	50	-	66	-	610	285
1-15	-	13	-	11	-	16	-	9	-	7	-	6	-	-	-	-	-	-	5	-	4	-	19	-	28	62
2-1-3	-	-	-	-	-	-	-	-	-	-	25	-	32	-	39	-	43	-	30	-	25	-	32	-	226	
2-3-1	-	-	-	-	-	-	-	-	-	-	16	-	21	-	18	-	27	-	37	-	25	-	25	-	169	
2-4-3	-	-	-	-	-	-	-	-	-	-	24	-	40	-	33	-	43	-	25	-	22	-	16	-	203	
2-4-7	-	-	-	-	-	-	-	-	-	-	21	-	12	-	22	-	20	-	18	-	14	-	9	-	116	
2-7-4	-	-	-	-	-	-	-	-	-	-	9	-	10	-	12	-	14	-	14	-	8	-	14	-	81	
2-15-1	-	-	-	-	-	-	-	-	-	-	2	-	0	-	1	-	1	-	1	-	1	-	1	-	7	
2-1	46	30	34	11	54	18	63	21	63	22	65	6	51	-	46	-	39	-	52	-	19	-	14	-	546	108
2-3	19	18	31	23	53	25	41	26	33	26	38	5	45	-	54	-	46	-	31	-	11	-	17	-	419	123
2-4	26	61	20	41	35	49	26	42	22	48	35	16	39	-	30	-	46	-	25	-	50	-	42	-	396	257
2-7	-	4	-	8	-	10	-	10	-	9	-	5	-	-	-	-	-	-	1	-	12	-	11	-	24	46
3-1-2	-	-	-	-	-	-	-	-	-	-	32	-	49	-	49	-	54	-	68	-	67	-	50	-	369	
3-1-5	-	-	-	-	-	-	-	-	-	-	3	-	9	-	13	-	21	-	17	-	12	-	12	-	87	
3-4-2	-	-	-	-	-	-	-	-	-	-	2	-	4	-	3	-	2	-	6	-	3	-	8	-	28	
3-4-13	-	-	-	-	-	-	-	-	-	-	4	-	25	-	15	-	19	-	12	-	13	-	16	-	104	
3-5-13	-	-	-	-	-	-	-	-	-	-	5	-	8	-	10	-	8	-	11	-	4	-	5	-	51	
3-1	62	77	31	62	55	57	29	59	37	66	69	20	69	-	53	-	36	-	46	-	57	-	80	-	624	341
3-4	20	19	22	6	28	6	25	14	22	16	35	6	21	-	20	-	20	-	34	-	17	-	19	-	283	67

(suite page suivante)

Statistique 3 - Appels de toutes natures selon la zone d'intervention Comparatif des années 2008 et 2009

Zones / Mois	Janvier		Février		Mars		Avril		Mai		Juin		Juillet		Août		Septembre		Octobre		Novembre		Décembre		Total	
	2008	2009	2008	2009	2008	2009	2008	2009	2008	2009	2008	2009	2008	2009	2008	2009	2008	2009	2008	2009	2008	2009	2008	2009	2008	2009
3-5	8	10	6	5	14	9	6	4	9	5	13	6	5	-	9	-	9	-	7	-	8	-	6	-	100	39
4-2-3	-	-	-	-	-	-	-	-	-	-	-	17	-	30	-	22	-	19	-	23	-	17	-	19	-	147
4-2-7	-	-	-	-	-	-	-	-	-	-	-	2	-	2	-	4	-	0	-	3	-	2	-	1	-	14
4-2-13	-	-	-	-	-	-	-	-	-	-	-	19	-	37	-	27	-	26	-	34	-	26	-	29	-	198
4-8-7	-	-	-	-	-	-	-	-	-	-	-	0	-	2	-	4	-	4	-	3	-	3	-	6	-	22
4-13-2	-	-	-	-	-	-	-	-	-	-	-	2	-	7	-	6	-	7	-	11	-	2	-	8	-	43
4-13-8	-	-	-	-	-	-	-	-	-	-	-	19	-	25	-	26	-	26	-	38	-	20	-	28	-	182
4-2	77	46	60	20	103	24	94	27	88	28	110	15	79	-	98	-	97	-	59	-	33	-	33	-	931	160
4-5	4	-	13	-	12	-	16	-	7	-	10	-	4	-	12	-	9	-	12	-	-	-	-	-	99	-
4-7	-	7	-	5	-	4	-	2	-	3	-	0	-	-	-	-	-	-	1	-	7	-	3	-	11	21
4-8	24	-	19	-	30	-	21	-	20	-	46	-	41	-	23	-	33	-	37	-	-	-	-	-	294	-
4-13	-	76	-	42	-	52	-	61	-	54	-	14	-	-	-	-	-	-	17	-	40	-	69	-	126	299
5-3-6	-	-	-	-	-	-	-	-	-	-	-	2	-	5	-	6	-	5	-	3	-	3	-	6	-	30
5-3-16	-	-	-	-	-	-	-	-	-	-	-	0	-	3	-	3	-	5	-	1	-	2	-	5	-	19
5-6-13	-	-	-	-	-	-	-	-	-	-	-	18	-	34	-	21	-	27	-	35	-	27	-	16	-	178
5-9-3	-	-	-	-	-	-	-	-	-	-	-	4	-	0	-	1	-	1	-	1	-	2	-	5	-	14
5-10-6	-	-	-	-	-	-	-	-	-	-	-	11	-	8	-	7	-	4	-	6	-	5	-	8	-	49
5-13-3	-	-	-	-	-	-	-	-	-	-	-	6	-	9	-	9	-	8	-	7	-	2	-	5	-	46
5-3	22	19	22	8	39	8	26	17	17	17	26	7	14	-	27	-	17	-	15	-	13	-	19	-	257	76
5-6	39	18	41	21	45	13	48	31	39	26	45	7	28	-	38	-	44	-	40	-	30	-	18	-	455	116
5-13	-	2	-	5	-	5	-	3	-	4	-	2	-	-	-	-	-	-	1	-	6	-	5	-	12	21
6-5-12	-	-	-	-	-	-	-	-	-	-	-	6	-	13	-	14	-	12	-	15	-	10	-	12	-	82
6-5-13	-	-	-	-	-	-	-	-	-	-	-	7	-	5	-	6	-	6	-	7	-	6	-	6	-	43
6-10-5	-	-	-	-	-	-	-	-	-	-	-	8	-	10	-	12	-	7	-	15	-	9	-	9	-	70

(suite page suivante)

Statistique 3 - Appels de toutes natures selon la zone d'intervention Comparatif des années 2008 et 2009

Zones / Mois	Janvier		Février		Mars		Avril		Mai		Juin		Juillet		Août		Septembre		Octobre		Novembre		Décembre		Total	
	2008	2009	2008	2009	2008	2009	2008	2009	2008	2009	2008	2009	2008	2009	2008	2009	2008	2009	2008	2009	2008	2009	2008	2009	2008	2009
6-12-5	-	-	-	-	-	-	-	-	-	-	12	-	13	-	30	-	10	-	13	-	13	-	16	-	107	
6-12-10	-	-	-	-	-	-	-	-	-	-	3	-	2	-	4	-	0	-	2	-	4	-	3	-	18	
6-12-10-0	-	-	-	-	-	-	-	-	-	-	0	-	0	-	1	-	0	-	0	-	0	-	1	-	2	
6-13-5	-	-	-	-	-	-	-	-	-	-	12	-	11	-	12	-	6	-	17	-	7	-	10	-	75	
6-16-13	-	-	-	-	-	-	-	-	-	-	6	-	4	-	6	-	5	-	6	-	5	-	3	-	35	
6-5	39	19	32	11	52	17	27	12	34	25	49	13	40	-	71	-	37	-	44	-	16	-	25	-	466	97
6-10	8	9	9	4	13	7	11	11	13	8	16	1	9	-	14	-	12	-	17	-	8	-	15	-	145	40
6-12	13	15	10	10	15	4	18	11	6	8	15	3	7	-	12	-	7	-	10	-	6	-	17	-	136	51
6-12-0	0	0	0	0	0	1	0	2	0	1	0	0	0	-	0	-	0	-	0	-	0	-	0	-	0	4
6-13	-	6	-	4	-	5	-	4	-	12	-	3	-	-	-	-	-	-	2	-	12	-	1	-	15	34
6-16	22	18	12	4	21	15	19	17	18	24	17	7	15	-	23	-	11	-	18	-	13	-	15	-	204	85
6-16-0	0	0	0	0	0	0	0	0	0	0	0	0	0	-	0	-	0	-	0	-	0	-	0	-	0	0
7-2-4	-	-	-	-	-	-	-	-	-	-	13	-	17	-	12	-	17	-	25	-	11	-	19	-	114	
7-4-17	-	-	-	-	-	-	-	-	-	-	4	-	4	-	5	-	6	-	7	-	5	-	8	-	39	
7-17-2	-	-	-	-	-	-	-	-	-	-	6	-	9	-	8	-	11	-	7	-	3	-	3	-	47	
7-17-4	-	-	-	-	-	-	-	-	-	-	38	-	32	-	38	-	27	-	28	-	26	-	23	-	212	
7-2	19	11	21	5	29	8	14	12	22	4	23	3	18	-	20	-	17	-	22	-	7	-	11	-	223	43
7-4	31	17	46	20	61	18	38	29	60	17	77	9	58	-	58	-	45	-	51	-	16	-	13	-	554	110
7-8	22	-	11	-	19	-	26	-	8	-	28	-	23	-	19	-	19	-	15	-	-	-	-	-	190	-
7-8-0	2	-	2	-	0	-	0	-	4	-	4	-	2	-	6	-	5	-	2	-	-	-	-	-	27	-
7-17	-	20	-	26	-	29	-	32	-	45	-	12	-	-	-	-	-	3	-	18	-	29	-	50	164	
8-4-7	-	-	-	-	-	-	-	-	-	-	2	-	13	-	10	-	7	-	15	-	4	-	7	-	58	
8-4-13	-	-	-	-	-	-	-	-	-	-	15	-	12	-	20	-	8	-	12	-	11	-	11	-	89	
8-4-17	-	-	-	-	-	-	-	-	-	-	6	-	10	-	9	-	5	-	9	-	4	-	13	-	56	

(suite page suivante)

Statistique 3 - Appels de toutes natures selon la zone d'intervention Comparatif des années 2008 et 2009

Zones / Mois	Janvier		Février		Mars		Avril		Mai		Juin		Juillet		Août		Septembre		Octobre		Novembre		Décembre		Total	
	2008	2009	2008	2009	2008	2009	2008	2009	2008	2009	2008	2009	2008	2009	2008	2009	2008	2009	2008	2009	2008	2009	2008	2009	2008	2009
8-16-4	-	-	-	-	-	-	-	-	-	-	33	-	31	-	33	-	26	-	28	-	44	-	23	-	218	
8-16-4-0	-	-	-	-	-	-	-	-	-	-	0	-	1	-	0	-	0	-	0	-	1	-	1	-	3	
8-17-7	-	-	-	-	-	-	-	-	-	-	17	-	9	-	9	-	13	-	10	-	9	-	11	-	78	
<i>8-4</i>	22	43	14	34	27	21	18	33	25	40	36	8	31	-	29	-	27	-	20	-	28	-	17	-	294	179
<i>8-7</i>	6	-	8	-	5	-	8	-	14	-	12	-	6	-	12	-	15	-	10	-	-	-	-	-	96	-
<i>8-16</i>	13	29	19	16	24	18	21	26	23	30	36	9	25	-	23	-	18	-	17	-	19	-	25	-	263	128
<i>8-16-0</i>	0	0	0	0	0	0	0	0	0	0	1	0	0	-	0	-	0	-	0	-	0	-	1	-	2	0
<i>8-17</i>	-	7	-	4	-	3	-	9	-	10	-	2	-	-	-	-	-	-	0	-	9	-	11	-	20	35
9-5-10	-	-	-	-	-	-	-	-	-	-	2	-	4	-	8	-	4	-	4	-	5	-	7	-	34	
9-5-15	-	-	-	-	-	-	-	-	-	-	21	-	24	-	16	-	18	-	22	-	14	-	15	-	130	
9-10-15	-	-	-	-	-	-	-	-	-	-	42	-	37	-	50	-	39	-	42	-	25	-	45	-	280	
9-15-5	-	-	-	-	-	-	-	-	-	-	21	-	27	-	35	-	23	-	30	-	32	-	34	-	202	
9-15-10	-	-	-	-	-	-	-	-	-	-	2	-	0	-	4	-	4	-	2	-	4	-	0	-	16	
<i>9-5</i>	29	35	19	19	32	29	16	15	19	24	33	8	18	-	24	-	25	-	21	-	24	-	42	-	302	130
<i>9-10</i>	27	39	16	37	57	30	30	35	40	27	58	13	35	-	49	-	46	-	31	-	38	-	33	-	460	181
<i>9-15</i>	47	32	71	35	67	23	38	41	39	38	58	11	51	-	46	-	50	-	47	-	32	-	38	-	584	180
10-5-6	-	-	-	-	-	-	-	-	-	-	2	-	6	-	5	-	3	-	4	-	6	-	0	-	26	
10-6-12	-	-	-	-	-	-	-	-	-	-	7	-	10	-	4	-	11	-	5	-	2	-	5	-	44	
10-9-5	-	-	-	-	-	-	-	-	-	-	24	-	33	-	31	-	20	-	26	-	15	-	20	-	169	
10-9-11	-	-	-	-	-	-	-	-	-	-	2	-	7	-	7	-	4	-	9	-	3	-	4	-	36	
10-11-9	-	-	-	-	-	-	-	-	-	-	9	-	20	-	21	-	13	-	15	-	12	-	16	-	106	
10-11-9-0	-	-	-	-	-	-	-	-	-	-	0	-	0	-	1	-	1	-	0	-	0	-	1	-	3	
<i>10-5</i>	4	4	6	6	11	6	7	3	3	4	3	1	8	-	2	-	4	-	8	-	4	-	6	-	66	24
<i>10-6</i>	12	5	4	10	6	3	7	9	12	3	6	0	5	-	6	-	4	-	8	-	3	-	6	-	79	30

(suite page suivante)

Statistique 3 - Appels de toutes natures selon la zone d'intervention Comparatif des années 2008 et 2009

Zones / Mois	Janvier		Février		Mars		Avril		Mai		Juin		Juillet		Août		Septembre		Octobre		Novembre		Décembre		Total	
	2008	2009	2008	2009	2008	2009	2008	2009	2008	2009	2008	2009	2008	2009	2008	2009	2008	2009	2008	2009	2008	2009	2008	2009	2008	2009
10-6-0	0	0	0	0	0	0	0	0	0	0	0	0	0	0	0	0	0	0	0	0	0	0	0	0	0	0
10-9	27	33	20	20	31	19	19	16	21	19	44	15	14	-	38	-	27	-	24	-	27	-	40	-	332	122
10-11	10	10	8	4	14	13	3	11	10	18	17	7	14	-	15	-	14	-	14	-	13	-	17	-	149	63
10-11-0	0	0	0	1	0	1	0	0	0	1	0	0	0	-	0	-	0	-	0	-	1	-	0	-	1	3
11-10-9	-	-	-	-	-	-	-	-	-	-	-	7	-	14	-	19	-	10	-	20	-	11	-	10	-	91
11-10-9-0	-	-	-	-	-	-	-	-	-	-	-	8	-	6	-	1	-	2	-	5	-	2	-	3	-	27
11-10	13	22	21	15	27	8	9	11	13	14	15	4	14	-	45	-	15	-	10	-	9	-	17	-	208	74
11-10-0	2	4	2	2	0	0	4	8	1	4	2	3	1	-	4	-	1	-	1	-	6	-	4	-	28	21
11-12	0	-	0	-	0	-	0	-	0	-	0	-	0	-	0	-	0	-	0	-	-	-	-	-	0	-
11-12-0	8	-	1	-	5	-	4	-	3	-	2	-	3	-	4	-	0	-	3	-	-	-	-	-	33	-
12-6-10	-	-	-	-	-	-	-	-	-	-	-	30	-	19	-	23	-	28	-	34	-	27	-	17	-	178
12-6-10-0	-	-	-	-	-	-	-	-	-	-	-	4	-	0	-	6	-	2	-	3	-	0	-	2	-	17
12-6-16	-	-	-	-	-	-	-	-	-	-	-	6	-	6	-	11	-	10	-	14	-	7	-	6	-	60
12-6-16-0	-	-	-	-	-	-	-	-	-	-	-	0	-	0	-	0	-	2	-	0	-	1	-	1	-	4
12-6	23	27	21	30	38	18	50	28	25	29	32	9	33	-	35	-	17	-	25	-	33	-	26	-	358	141
12-6-0	0	2	0	2	0	1	0	0	0	5	0	0	0	-	0	-	0	-	0	-	2	-	7	-	9	10
13-4-5	-	-	-	-	-	-	-	-	-	-	-	3	-	5	-	9	-	12	-	7	-	3	-	11	-	50
13-4-8	-	-	-	-	-	-	-	-	-	-	-	5	-	8	-	3	-	5	-	4	-	6	-	4	-	35
13-5-4	-	-	-	-	-	-	-	-	-	-	-	1	-	6	-	4	-	9	-	7	-	8	-	3	-	38
13-5-6	-	-	-	-	-	-	-	-	-	-	-	5	-	12	-	9	-	8	-	11	-	8	-	11	-	64
13-6-5	-	-	-	-	-	-	-	-	-	-	-	5	-	8	-	5	-	10	-	7	-	1	-	5	-	41
13-4	-	16	-	10	-	11	-	13	-	8	-	2	-	-	-	-	-	-	1	-	8	-	16	-	25	60
13-5	-	23	-	14	-	10	-	13	-	13	-	2	-	-	-	-	-	-	1	-	13	-	22	-	36	75
13-6	-	6	-	7	-	4	-	8	-	6	-	7	-	-	-	-	-	-	1	-	10	-	11	-	22	38

(suite page suivante)

Statistique 3 - Appels de toutes natures selon la zone d'intervention Comparatif des années 2008 et 2009

Zones / Mois	Janvier		Février		Mars		Avril		Mai		Juin		Juillet		Août		Septembre		Octobre		Novembre		Décembre		Total	
	2008	2009	2008	2009	2008	2009	2008	2009	2008	2009	2008	2009	2008	2009	2008	2009	2008	2009	2008	2009	2008	2009	2008	2009	2008	2009
15-1-3	-	-	-	-	-	-	-	-	-	-	10	-	19	-	14	-	17	-	26	-	13	-	31	-	130	
15-9-1	-	-	-	-	-	-	-	-	-	-	14	-	9	-	10	-	7	-	19	-	8	-	13	-	80	
15-9-5	-	-	-	-	-	-	-	-	-	-	9	-	13	-	11	-	13	-	11	-	18	-	11	-	86	
15-1	16	17	17	10	23	17	10	21	16	19	29	10	15	-	20	-	20	-	24	-	20	-	13	-	223	94
15-9	17	30	17	14	25	15	8	24	15	20	31	10	18	-	6	-	21	-	23	-	26	-	17	-	224	113
16-6-8	-	-	-	-	-	-	-	-	-	-	6	-	3	-	3	-	4	-	6	-	3	-	5	-	30	
16-6-8-0	-	-	-	-	-	-	-	-	-	-	0	-	0	-	0	-	1	-	0	-	0	-	1	-	2	
16-6-12	-	-	-	-	-	-	-	-	-	-	1	-	3	-	2	-	4	-	1	-	5	-	2	-	18	
16-6-13	-	-	-	-	-	-	-	-	-	-	8	-	13	-	7	-	6	-	9	-	1	-	4	-	48	
16-8-4	-	-	-	-	-	-	-	-	-	-	16	-	12	-	10	-	25	-	13	-	11	-	21	-	108	
16-8-4-0	-	-	-	-	-	-	-	-	-	-	5	-	0	-	2	-	0	-	1	-	1	-	1	-	10	
16-8-13	-	-	-	-	-	-	-	-	-	-	9	-	10	-	9	-	13	-	10	-	6	-	21	-	78	
16-6	7	19	4	15	11	8	5	16	5	17	10	4	7	-	10	-	7	-	11	-	18	-	9	-	104	79
16-6-0	0	2	0	0	1	0	1	1	1	1	0	0	0	-	0	-	3	-	2	-	1	-	1	-	10	4
16-8	17	16	24	19	33	18	32	24	31	29	22	6	27	-	18	-	22	-	25	-	34	-	34	-	319	112
16-8-0	6	2	1	3	4	1	7	6	0	6	1	0	2	-	7	-	2	-	1	-	4	-	7	-	42	18
17-7-4	-	-	-	-	-	-	-	-	-	-	9	-	9	-	25	-	16	-	10	-	14	-	13	-	96	
17-7-8	-	-	-	-	-	-	-	-	-	-	12	-	17	-	16	-	21	-	8	-	13	-	16	-	103	
17-7-8-0	-	-	-	-	-	-	-	-	-	-	4	-	4	-	2	-	1	-	2	-	3	-	1	-	17	
17-7	-	18	-	20	-	14	-	27	-	28	-	6	-	-	-	-	-	5	-	21	-	19	-	45	113	
17-7-0	-	5	-	3	-	5	-	4	-	7	-	2	-	-	-	-	-	0	-	3	-	6	-	9	26	
Total	873	1084	782	798	1186	787	893	955	894	974	1266	1146	969	1015	1076	1046	962	984	991	1087	893	832	1033	947	11818	11655

Statistique 8 - Interventions incendie (INCEND) selon la première caserne de la zone Comparatif des années 2008 et 2009

Casernes / Mois	Janvier		Février		Mars		Avril		Mai		Juin		Juillet		Août		Septembre		Octobre		Novembre		Décembre		Total	
	2008	2009	2008	2009	2008	2009	2008	2009	2008	2009	2008	2009	2008	2009	2008	2009	2008	2009	2008	2009	2008	2009	2008	2009	2008	2009
Caserne 1	2	6	12	14	3	11	5	7	8	13	7	8	8	5	4	4	9	6	9	7	5	10	7	6	79	97
Caserne 2	13	13	8	6	12	10	10	22	8	11	11	10	13	6	17	7	6	15	6	16	3	7	9	9	116	132
Caserne 3	10	11	4	11	11	7	6	4	11	12	16	5	10	13	2	8	7	13	7	20	7	8	9	24	100	136
Caserne 4	25	15	12	5	13	8	22	11	13	9	13	8	11	13	14	7	14	4	19	8	13	8	14	10	183	106
Caserne 5	4	3	9	5	3	6	10	7	3	4	7	5	3	2	3	4	8	2	5	7	7	6	3	7	65	58
Caserne 6	12	10	8	5	10	11	8	10	11	10	11	5	1	2	9	9	9	5	9	8	7	9	10	4	105	88
Caserne 7	13	8	16	6	11	10	12	12	6	3	8	7	11	4	4	5	7	2	8	1	4	3	9	2	109	63
Caserne 8	3	14	10	6	5	8	4	6	6	10	7	11	3	5	5	0	2	7	1	7	9	6	7	7	62	87
Caserne 9	8	12	15	14	14	13	9	10	11	11	12	6	3	7	7	9	15	7	2	8	12	5	12	6	120	108
Caserne 10	10	8	4	3	4	4	0	4	2	4	5	1	2	6	2	3	2	7	6	2	5	2	11	4	53	48
Caserne 11	2	2	3	2	2	1	5	2	1	0	2	1	0	0	1	1	1	1	1	1	1	1	6	2	25	14
Caserne 12	2	6	3	1	5	2	1	1	4	2	4	2	2	3	1	3	1	4	4	3	2	1	10	3	39	31
Caserne 13	-	5	-	4	-	2	-	4	-	1	-	0	-	4	-	0	-	0	0	1	2	0	4	5	6	26
Caserne 15	9	5	6	1	6	1	2	1	3	5	6	7	1	5	2	1	2	4	3	4	6	3	4	8	50	45
Caserne 16	5	6	7	3	4	0	7	2	5	5	2	2	3	7	1	2	2	4	7	3	6	4	6	6	55	44
Caserne 17	-	3	-	11	-	3	-	1	-	2	-	3	-	2	-	2	-	3	1	1	1	2	6	7	8	40
Total	118	127	117	97	103	97	101	104	92	102	111	81	71	84	72	65	85	84	88	97	90	75	127	110	1175	1123

Top 5 des casernes les plus occupées pour le mois de décembre 2009

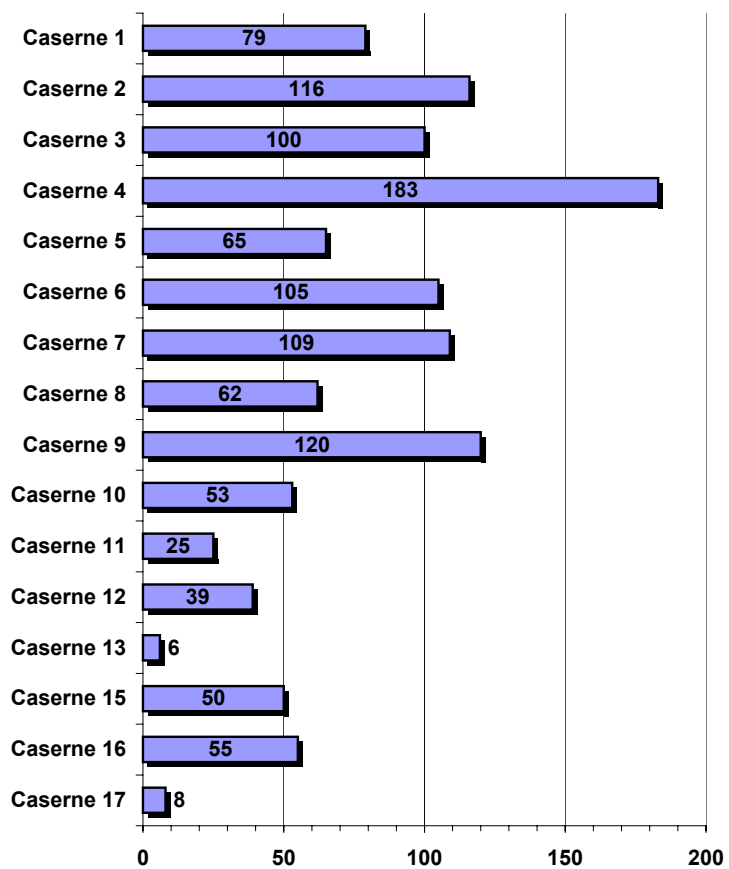
1. Caserne 3 24
2. Caserne 4 10
3. Caserne 2 9
4. Caserne 15 8
5. Casernes 5-8-17 7

Top 5 des casernes les plus occupées pour l'année 2009

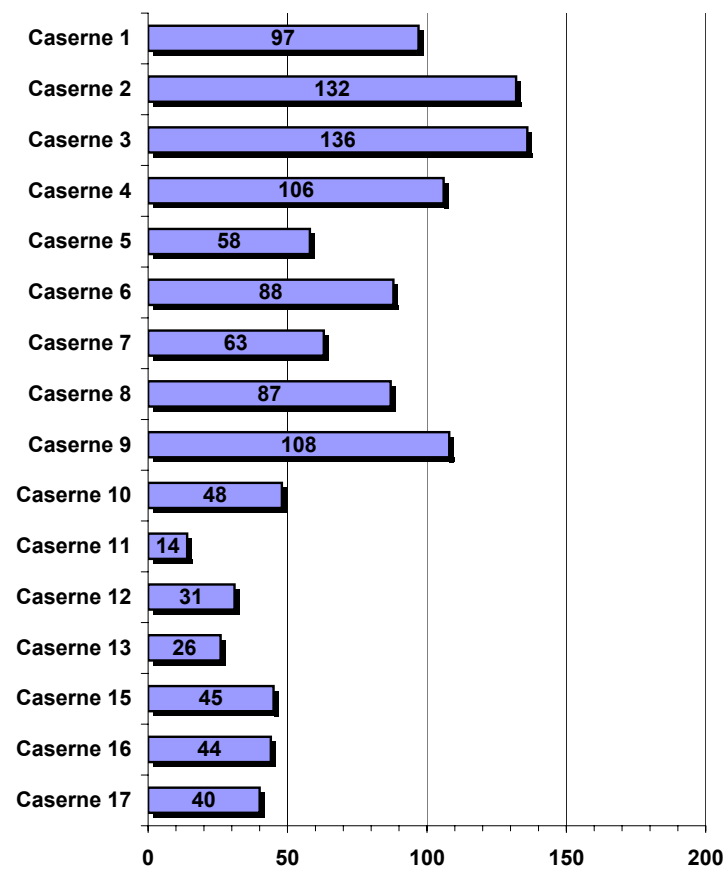
1. Caserne 3 136
2. Caserne 2 132
3. Caserne 9 108
4. Caserne 4 106
5. Caserne 1 97

Statistique 8 - Interventions incendie (INCEND) selon la première caserne de la zone Comparatif des années 2008 et 2009

Année 2008



Année 2009



Statistique 9 - Interventions incendie (INCEND) selon la zone d'intervention Comparatif des années 2008 et 2009

Zones / Mois	Janvier		Février		Mars		Avril		Mai		Juin		Juillet		Août		Septembre		Octobre		Novembre		Décembre		Total	
	2008	2009	2008	2009	2008	2009	2008	2009	2008	2009	2008	2009	2008	2009	2008	2009	2008	2009	2008	2009	2008	2009	2008	2009	2008	2009
1-2-3	-	-	-	-	-	-	-	-	-	-	1	-	3	-	2	-	1	-	2	-	4	-	0	-	13	
1-3-2	-	-	-	-	-	-	-	-	-	-	2	-	0	-	2	-	2	-	2	-	3	-	2	-	13	
1-3-15	-	-	-	-	-	-	-	-	-	-	3	-	2	-	0	-	3	-	2	-	2	-	4	-	16	
1-15-3	-	-	-	-	-	-	-	-	-	-	0	-	0	-	0	-	0	-	1	-	1	-	0	-	2	
1-2	1	4	3	5	1	2	2	3	2	5	1	1	1	-	0	-	3	-	3	-	1	-	1	-	19	20
1-3	1	2	9	7	2	5	3	2	6	8	6	1	7	-	4	-	3	-	6	-	4	-	3	-	54	25
1-15	-	0	-	2	-	4	-	2	-	0	-	0	-	-	-	-	-	-	0	-	0	-	3	-	3	8
2-1-3	-	-	-	-	-	-	-	-	-	-	0	-	1	-	2	-	3	-	2	-	2	-	6	-	16	
2-3-1	-	-	-	-	-	-	-	-	-	-	3	-	2	-	1	-	1	-	4	-	2	-	0	-	13	
2-4-3	-	-	-	-	-	-	-	-	-	-	2	-	3	-	1	-	8	-	3	-	2	-	1	-	20	
2-4-7	-	-	-	-	-	-	-	-	-	-	2	-	0	-	1	-	2	-	5	-	0	-	1	-	11	
2-7-4	-	-	-	-	-	-	-	-	-	-	0	-	0	-	2	-	1	-	2	-	1	-	1	-	7	
2-15-1	-	-	-	-	-	-	-	-	-	-	1	-	0	-	0	-	0	-	0	-	0	-	0	-	1	
2-1	3	3	3	0	2	0	5	3	4	1	6	0	3	-	3	-	2	-	2	-	0	-	1	-	34	7
2-3	4	3	2	1	8	1	1	8	1	3	1	0	6	-	8	-	6	-	1	-	0	-	2	-	40	16
2-4	6	5	3	5	2	7	4	9	3	6	4	2	4	-	6	-	1	-	3	-	2	-	4	-	42	34
2-7	-	2	-	0	-	2	-	2	-	1	-	0	-	-	-	-	-	-	0	-	1	-	2	-	3	7
3-1-2	-	-	-	-	-	-	-	-	-	-	2	-	4	-	3	-	6	-	12	-	5	-	15	-	47	
3-1-5	-	-	-	-	-	-	-	-	-	-	0	-	2	-	1	-	4	-	3	-	1	-	2	-	13	
3-4-2	-	-	-	-	-	-	-	-	-	-	0	-	1	-	1	-	0	-	2	-	0	-	2	-	6	
3-4-13	-	-	-	-	-	-	-	-	-	-	0	-	5	-	3	-	1	-	2	-	1	-	5	-	17	
3-5-15	-	-	-	-	-	-	-	-	-	-	0	-	1	-	0	-	2	-	1	-	1	-	0	-	5	
3-1	8	5	0	10	8	7	4	2	8	10	9	0	5	-	2	-	4	-	6	-	6	-	6	-	66	34
3-4	2	4	3	1	1	0	2	1	3	2	3	2	3	-	0	-	2	-	1	-	0	-	3	-	23	10

(suite page suivante)

Statistique 9 - Interventions incendie (INCEND) selon la zone d'intervention Comparatif des années 2008 et 2009

Zones / Mois	Janvier		Février		Mars		Avril		Mai		Juin		Juillet		Août		Septembre		Octobre		Novembre		Décembre		Total	
	2008	2009	2008	2009	2008	2009	2008	2009	2008	2009	2008	2009	2008	2009	2008	2009	2008	2009	2008	2009	2008	2009	2008	2009	2008	2009
3-5	0	2	1	0	2	0	0	1	0	0	4	1	2	-	0	-	1	-	0	-	1	-	0	-	11	4
4-2-3	-	-	-	-	-	-	-	-	-	-	-	2	-	5	-	3	-	1	-	2	-	2	-	3	-	18
4-2-7	-	-	-	-	-	-	-	-	-	-	0	-	1	-	0	-	0	-	0	-	0	-	0	-	0	1
4-2-13	-	-	-	-	-	-	-	-	-	-	0	-	3	-	3	-	2	-	2	-	4	-	3	-	17	
4-8-7	-	-	-	-	-	-	-	-	-	-	0	-	0	-	0	-	0	-	0	-	0	-	0	-	0	0
4-13-2	-	-	-	-	-	-	-	-	-	-	0	-	2	-	0	-	0	-	2	-	0	-	0	-	0	4
4-13-8	-	-	-	-	-	-	-	-	-	-	2	-	2	-	1	-	1	-	2	-	2	-	4	-	14	
4-2	19	4	9	1	12	0	16	3	12	5	11	1	7	-	12	-	11	-	8	-	5	-	5	-	127	14
4-5	0	-	0	-	0	-	3	-	0	-	1	-	0	-	0	-	0	-	0	-	-	-	-	-	4	-
4-7	-	2	-	1	-	1	-	0	-	0	-	0	-	-	-	-	-	-	0	-	1	-	0	-	1	4
4-8	6	-	3	-	1	-	3	-	1	-	1	-	4	-	2	-	3	-	7	-	-	-	-	-	31	-
4-13	-	9	-	3	-	7	-	8	-	4	-	3	-	-	-	-	-	-	4	-	7	-	9	-	20	34
5-3-6	-	-	-	-	-	-	-	-	-	-	0	-	1	-	1	-	0	-	1	-	0	-	1	-	4	
5-3-15	-	-	-	-	-	-	-	-	-	-	0	-	0	-	0	-	0	-	0	-	0	-	0	-	2	2
5-6-13	-	-	-	-	-	-	-	-	-	-	4	-	1	-	2	-	1	-	4	-	5	-	3	-	20	
5-9-3	-	-	-	-	-	-	-	-	-	-	0	-	0	-	0	-	0	-	1	-	0	-	0	-	1	
5-10-6	-	-	-	-	-	-	-	-	-	-	0	-	0	-	0	-	0	-	1	-	1	-	0	-	1	3
5-13-3	-	-	-	-	-	-	-	-	-	-	0	-	0	-	1	-	0	-	0	-	1	-	0	-	2	
5-3	1	0	2	1	1	1	4	1	1	1	1	0	1	-	0	-	1	-	1	-	1	-	0	-	14	4
5-6	3	3	7	4	2	4	6	5	2	3	6	1	2	-	3	-	7	-	4	-	5	-	3	-	50	20
5-13	-	0	-	0	-	1	-	1	-	0	-	0	-	-	-	-	-	-	0	-	1	-	0	-	1	2
6-5-12	-	-	-	-	-	-	-	-	-	-	0	-	0	-	0	-	4	-	1	-	4	-	0	-	9	
6-5-13	-	-	-	-	-	-	-	-	-	-	1	-	0	-	0	-	0	-	1	-	2	-	2	-	6	
6-10-5	-	-	-	-	-	-	-	-	-	-	1	-	0	-	3	-	0	-	3	-	0	-	1	-	8	

(suite page suivante)

Statistique 9 - Interventions incendie (INCEND) selon la zone d'intervention Comparatif des années 2008 et 2009

Zones / Mois	Janvier		Février		Mars		Avril		Mai		Juin		Juillet		Août		Septembre		Octobre		Novembre		Décembre		Total		
	2008	2009	2008	2009	2008	2009	2008	2009	2008	2009	2008	2009	2008	2009	2008	2009	2008	2009	2008	2009	2008	2009	2008	2009	2008	2009	
6-12-5	-	-	-	-	-	-	-	-	-	-	2	-	2	-	3	-	1	-	0	-	3	-	1	-	12		
6-12-10	-	-	-	-	-	-	-	-	-	-	0	-	0	-	0	-	0	-	0	-	0	-	0	-	0		
6-12-10-0	-	-	-	-	-	-	-	-	-	-	0	-	0	-	0	-	0	-	0	-	0	-	0	-	0		
6-13-5	-	-	-	-	-	-	-	-	-	-	0	-	0	-	1	-	0	-	3	-	0	-	0	-	4		
6-16-13	-	-	-	-	-	-	-	-	-	-	0	-	0	-	2	-	0	-	0	-	0	-	0	-	2		
6-5	7	4	5	3	5	5	2	2	4	5	5	0	0	-	5	-	6	-	3	-	3	-	3	-	48	19	
6-10	1	1	0	2	0	1	3	3	2	0	3	0	0	-	1	-	0	-	2	-	0	-	1	-	13	7	
6-12	0	4	0	0	3	1	1	1	0	1	2	0	0	-	0	-	1	-	1	-	2	-	1	-	11	7	
6-12-0	0	0	0	0	0	0	0	0	0	0	0	0	-	0	-	0	-	0	-	0	-	0	-	0	-	0	0
6-13	-	0	-	0	-	1	-	1	-	1	-	0	-	-	-	-	-	-	1	-	1	-	0	-	2	3	
6-16	4	1	3	0	2	3	2	3	5	3	1	1	1	-	3	-	2	-	2	-	1	-	5	-	31	11	
6-16-0	0	0	0	0	0	0	0	0	0	0	0	0	-	0	-	0	-	0	-	0	-	0	-	0	-	0	0
7-2-4	-	-	-	-	-	-	-	-	-	-	2	-	2	-	1	-	0	-	1	-	1	-	0	-	7		
7-4-17	-	-	-	-	-	-	-	-	-	-	2	-	0	-	0	-	0	-	0	-	0	-	0	-	3		
7-17-2	-	-	-	-	-	-	-	-	-	-	0	-	1	-	0	-	1	-	0	-	0	-	0	-	2		
7-17-4	-	-	-	-	-	-	-	-	-	-	2	-	1	-	4	-	1	-	0	-	2	-	1	-	11		
7-2	3	1	2	1	7	4	3	3	0	0	2	0	4	-	0	-	0	-	2	-	0	-	3	-	26	9	
7-4	7	4	11	3	3	2	3	5	5	0	4	1	7	-	2	-	5	-	6	-	2	-	2	-	57	15	
7-8	2	-	3	-	1	-	6	-	1	-	2	-	0	-	1	-	2	-	0	-	-	-	-	-	18	-	
7-8-0	1	-	0	-	0	-	0	-	0	-	0	-	0	-	1	-	0	-	0	-	-	-	-	-	2	-	
7-17	-	3	-	2	-	4	-	4	-	3	-	0	-	-	-	-	-	-	0	-	2	-	4	-	6	16	
8-4-7	-	-	-	-	-	-	-	-	-	-	0	-	3	-	0	-	0	-	1	-	0	-	1	-	5		
8-4-13	-	-	-	-	-	-	-	-	-	-	0	-	0	-	0	-	1	-	2	-	3	-	2	-	8		
8-4-17	-	-	-	-	-	-	-	-	-	-	3	-	0	-	0	-	0	-	0	-	0	-	2	-	5		

(suite page suivante)

Statistique 9 - Interventions incendie (INCEND) selon la zone d'intervention Comparatif des années 2008 et 2009

Zones / Mois	Janvier		Février		Mars		Avril		Mai		Juin		Juillet		Août		Septembre		Octobre		Novembre		Décembre		Total		
	2008	2009	2008	2009	2008	2009	2008	2009	2008	2009	2008	2009	2008	2009	2008	2009	2008	2009	2008	2009	2008	2009	2008	2009	2008	2009	
8-16-4	-	-	-	-	-	-	-	-	-	-	3	-	1	-	0	-	4	-	4	-	3	-	2	-	17		
8-16-4-0	-	-	-	-	-	-	-	-	-	-	0	-	0	-	0	-	0	-	0	-	0	-	0	-	0		
8-17-7	-	-	-	-	-	-	-	-	-	-	3	-	1	-	0	-	2	-	0	-	0	-	0	-	6		
8-4	1	9	4	4	3	4	1	4	3	5	2	1	2	-	2	-	1	-	0	-	4	-	3	-	26	27	
8-7	1	-	0	-	1	-	0	-	0	-	0	-	0	-	1	-	1	-	1	-	-	-	-	-	5	-	
8-16	1	5	6	1	1	3	3	0	3	5	5	1	1	-	2	-	0	-	0	-	5	-	1	-	28	15	
8-16-0	0	0	0	0	0	0	0	0	0	0	0	0	-	0	-	0	-	0	-	0	-	0	-	0	0	0	
8-17	-	0	-	1	-	1	-	2	-	0	-	0	-	-	-	-	-	0	-	0	-	0	-	3	-	3	4
9-5-10	-	-	-	-	-	-	-	-	-	-	0	-	1	-	1	-	0	-	0	-	1	-	0	-	3	4	
9-5-15	-	-	-	-	-	-	-	-	-	-	0	-	0	-	1	-	2	-	0	-	0	-	1	-	4	4	
9-10-15	-	-	-	-	-	-	-	-	-	-	5	-	3	-	4	-	3	-	4	-	2	-	0	-	21	21	
9-15-5	-	-	-	-	-	-	-	-	-	-	1	-	3	-	2	-	1	-	4	-	2	-	5	-	18	18	
9-15-10	-	-	-	-	-	-	-	-	-	-	0	-	0	-	1	-	1	-	0	-	0	-	0	-	2	2	
9-5	1	2	4	1	2	6	0	2	5	1	3	0	1	-	2	-	3	-	1	-	2	-	4	-	28	12	
9-10	3	8	5	8	7	4	4	6	4	8	5	0	1	-	3	-	6	-	1	-	7	-	4	-	50	34	
9-15	4	2	6	5	5	3	5	2	2	2	4	0	1	-	2	-	6	-	0	-	3	-	4	-	42	14	
10-5-6	-	-	-	-	-	-	-	-	-	-	0	-	1	-	0	-	0	-	0	-	0	-	0	-	1	1	
10-6-12	-	-	-	-	-	-	-	-	-	-	0	-	0	-	0	-	2	-	0	-	0	-	1	-	3	3	
10-9-5	-	-	-	-	-	-	-	-	-	-	1	-	4	-	2	-	4	-	2	-	1	-	1	-	15	15	
10-9-11	-	-	-	-	-	-	-	-	-	-	0	-	0	-	0	-	1	-	0	-	0	-	0	-	1	1	
10-11-9	-	-	-	-	-	-	-	-	-	-	0	-	1	-	1	-	0	-	0	-	1	-	2	-	5	5	
10-11-9-0	-	-	-	-	-	-	-	-	-	-	0	-	0	-	0	-	0	-	0	-	0	-	0	-	0	0	
10-5	0	0	0	1	2	0	0	1	0	2	1	0	1	-	0	-	0	-	2	-	0	-	1	-	7	4	
10-6	2	0	1	1	0	0	0	1	0	0	0	0	1	-	1	-	0	-	0	-	1	-	3	-	9	2	

(suite page suivante)

Statistique 9 - Interventions incendie (INCEND) selon la zone d'intervention Comparatif des années 2008 et 2009

Zones / Mois	Janvier		Février		Mars		Avril		Mai		Juin		Juillet		Août		Septembre		Octobre		Novembre		Décembre		Total		
	2008	2009	2008	2009	2008	2009	2008	2009	2008	2009	2008	2009	2008	2009	2008	2009	2008	2009	2008	2009	2008	2009	2008	2009	2008	2009	
10-6-0	0	0	0	0	0	0	0	0	0	0	0	0	0	-	0	-	0	-	0	-	0	-	0	-	0	0	
10-9	5	6	3	0	0	3	0	1	2	1	3	0	0	-	0	-	2	-	2	-	1	-	5	-	23	11	
10-11	3	2	0	0	2	1	0	1	0	1	1	0	0	-	1	-	0	-	2	-	2	-	2	-	13	5	
10-11-0	0	0	0	1	0	0	0	0	0	0	0	0	0	-	0	-	0	-	0	-	1	-	0	-	1	1	
11-10-9	-	-	-	-	-	-	-	-	-	0	-	0	-	1	-	1	-	0	-	1	-	1	-	2	-	5	
11-10-9-0	-	-	-	-	-	-	-	-	-	1	-	0	-	0	-	0	-	1	-	0	-	0	-	0	-	2	
11-10	1	2	3	2	2	0	1	1	1	0	2	0	0	-	1	-	1	-	0	-	1	-	4	-	17	5	
11-10-0	0	0	0	0	0	1	3	1	0	0	0	0	0	-	0	-	0	-	0	-	0	-	2	-	5	2	
11-12	0	-	0	-	0	-	0	-	0	-	0	-	0	-	0	-	0	-	0	-	-	-	-	-	0	-	
11-12-0	1	-	0	-	0	-	1	-	0	-	0	-	0	-	0	-	0	-	1	-	-	-	-	-	3	-	
12-6-10	-	-	-	-	-	-	-	-	-	-	1	-	3	-	2	-	2	-	2	-	1	-	2	-	-	13	
12-6-10-0	-	-	-	-	-	-	-	-	-	-	1	-	0	-	1	-	0	-	0	-	0	-	0	-	-	2	
12-6-16	-	-	-	-	-	-	-	-	-	-	0	-	0	-	0	-	2	-	1	-	0	-	1	-	-	4	
12-6-16-0	-	-	-	-	-	-	-	-	-	-	0	-	0	-	0	-	0	-	0	-	0	-	0	-	-	0	
12-6	2	6	3	1	5	1	1	1	4	1	4	0	2	-	1	-	1	-	4	-	1	-	6	-	34	10	
12-6-0	0	0	0	0	0	1	0	0	0	1	0	0	0	-	0	-	0	-	0	-	1	-	4	-	5	2	
13-4-5	-	-	-	-	-	-	-	-	-	-	0	-	1	-	0	-	0	-	0	-	0	-	0	-	-	1	
13-4-8	-	-	-	-	-	-	-	-	-	-	0	-	0	-	0	-	0	-	0	-	0	-	0	-	-	0	
13-5-4	-	-	-	-	-	-	-	-	-	-	0	-	1	-	0	-	0	-	0	-	0	-	0	-	-	1	
13-5-6	-	-	-	-	-	-	-	-	-	-	0	-	0	-	0	-	0	-	0	-	0	-	0	-	4	4	
13-6-5	-	-	-	-	-	-	-	-	-	-	0	-	2	-	0	-	0	-	1	-	0	-	1	-	-	4	
13-4	-	2	-	0	-	1	-	0	-	0	-	0	-	-	-	-	-	0	-	0	-	0	-	1	-	1	3
13-5	-	2	-	1	-	1	-	2	-	1	-	0	-	-	-	-	-	0	-	1	-	2	-	3	-	7	
13-6	-	1	-	3	-	0	-	2	-	0	-	0	-	-	-	-	-	0	-	1	-	1	-	2	-	6	

(suite page suivante)

Statistique 9 - Interventions incendie (INCEND) selon la zone d'intervention Comparatif des années 2008 et 2009

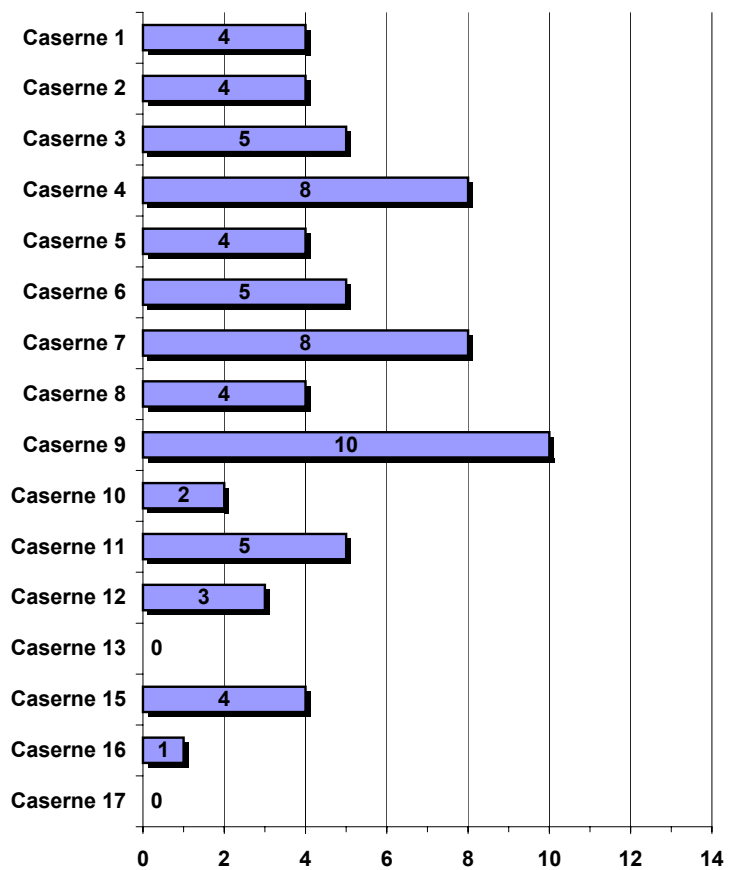
Zones / Mois	Janvier		Février		Mars		Avril		Mai		Juin		Juillet		Août		Septembre		Octobre		Novembre		Décembre		Total	
	2008	2009	2008	2009	2008	2009	2008	2009	2008	2009	2008	2009	2008	2009	2008	2009	2008	2009	2008	2009	2008	2009	2008	2009	2008	2009
15-1-3	-	-	-	-	-	-	-	-	-	-	2	-	1	-	0	-	1	-	2	-	2	-	6	-	14	
15-9-1	-	-	-	-	-	-	-	-	-	-	0	-	1	-	0	-	1	-	2	-	1	-	1	-	6	
15-9-5	-	-	-	-	-	-	-	-	-	-	3	-	3	-	1	-	2	-	0	-	0	-	1	-	10	
15-1	3	4	2	0	3	0	1	0	2	2	2	1	0	-	1	-	1	-	2	-	4	-	3	-	24	7
15-9	6	1	4	1	3	1	1	1	1	3	4	1	1	-	1	-	1	-	1	-	2	-	1	-	26	8
16-6-8	-	-	-	-	-	-	-	-	-	-	0	-	1	-	0	-	0	-	0	-	0	-	0	-	1	
16-6-8-0	-	-	-	-	-	-	-	-	-	-	0	-	0	-	0	-	0	-	0	-	0	-	0	-	0	
16-6-12	-	-	-	-	-	-	-	-	-	-	0	-	1	-	0	-	0	-	0	-	1	-	1	-	3	
16-6-13	-	-	-	-	-	-	-	-	-	-	0	-	2	-	1	-	0	-	1	-	1	-	0	-	5	
16-8-4	-	-	-	-	-	-	-	-	-	-	1	-	1	-	0	-	3	-	1	-	0	-	1	-	7	
16-8-4-0	-	-	-	-	-	-	-	-	-	-	0	-	0	-	0	-	0	-	0	-	0	-	0	-	0	
16-8-13	-	-	-	-	-	-	-	-	-	-	0	-	2	-	1	-	1	-	1	-	2	-	4	-	11	
16-6	0	3	1	1	1	0	0	0	1	1	0	1	1	-	0	-	1	-	2	-	3	-	3	-	13	6
16-6-0	0	0	0	0	1	0	1	0	1	0	0	0	0	-	0	-	0	-	0	-	0	-	0	-	3	0
16-8	2	2	6	2	2	0	5	2	3	1	2	0	2	-	0	-	1	-	5	-	2	-	3	-	33	7
16-8-0	3	1	0	0	0	0	1	0	0	3	0	0	0	-	1	-	0	-	0	-	1	-	0	-	6	4
17-7-4	-	-	-	-	-	-	-	-	-	-	1	-	0	-	0	-	1	-	0	-	2	-	2	-	6	
17-7-8	-	-	-	-	-	-	-	-	-	-	1	-	2	-	2	-	2	-	1	-	0	-	4	-	12	
17-7-8-0	-	-	-	-	-	-	-	-	-	-	0	-	0	-	0	-	0	-	0	-	0	-	1	-	1	
17-7	-	2	-	8	-	1	-	1	-	2	-	1	-	-	-	-	-	-	1	-	1	-	4	-	6	15
17-7-0	-	1	-	3	-	2	-	0	-	0	-	0	-	-	-	-	-	-	0	-	0	-	2	-	2	6
Total	118	127	117	97	103	97	101	104	92	102	111	81	71	84	72	65	85	84	88	97	90	75	127	110	1175	1123

Statistique 14 - Interventions incendie de 2 alarmes et plus selon la première caserne de la zone Comparatif des années 2008 et 2009

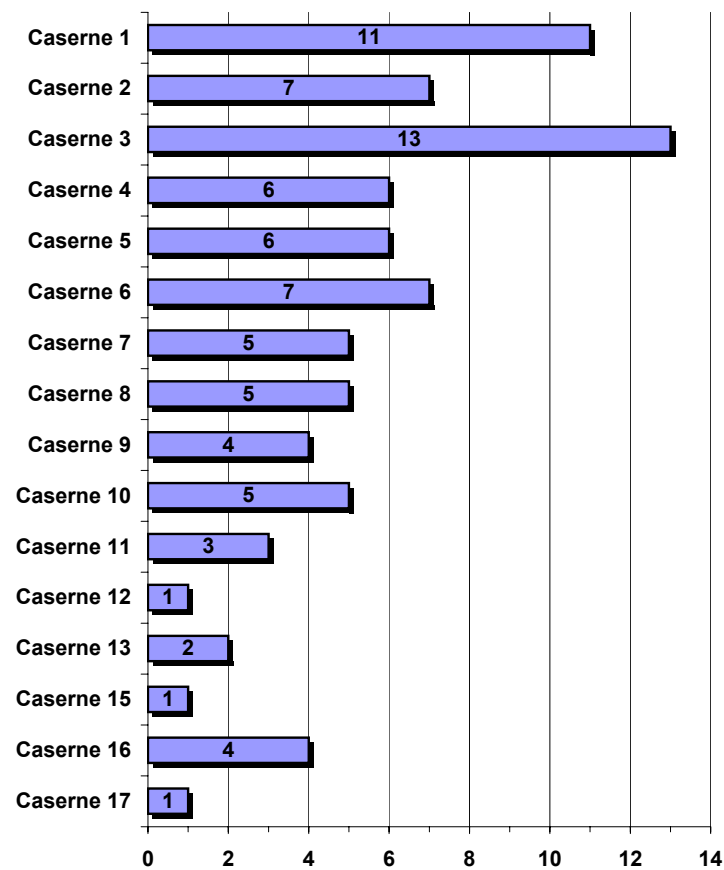
Casernes / Mois	Janvier		Février		Mars		Avril		Mai		Juin		Juillet		Août		Septembre		Octobre		Novembre		Décembre		Total	
	2008	2009	2008	2009	2008	2009	2008	2009	2008	2009	2008	2009	2008	2009	2008	2009	2008	2009	2008	2009	2008	2009	2008	2009	2008	2009
Caserne 1	0	1	1	1	0	3	1	1	0	2	0	0	0	1	0	0	0	0	2	1	0	1	0	0	4	11
Caserne 2	1	1	0	1	0	1	0	1	0	0	1	0	0	0	1	1	1	1	0	0	0	1	0	0	4	7
Caserne 3	1	2	0	2	0	0	0	1	0	2	1	1	1	0	0	0	0	2	0	1	1	0	1	2	5	13
Caserne 4	1	0	0	0	1	0	1	0	1	2	0	1	1	1	1	0	0	1	0	1	1	0	1	0	8	6
Caserne 5	0	1	0	0	0	0	1	0	0	0	0	1	0	0	1	0	1	0	0	0	0	2	1	2	4	6
Caserne 6	1	1	0	0	0	1	0	0	2	0	0	1	0	1	0	0	0	0	1	0	0	2	1	1	5	7
Caserne 7	0	2	1	0	1	1	2	1	1	1	0	0	0	0	0	0	0	0	2	0	0	0	1	0	8	5
Caserne 8	0	1	0	0	0	1	0	0	0	1	1	0	1	0	2	0	0	0	0	1	0	1	0	0	4	5
Caserne 9	1	0	3	1	3	2	0	1	1	0	0	0	0	0	0	0	1	0	0	0	1	0	0	0	10	4
Caserne 10	0	0	0	0	0	0	0	0	0	0	1	0	0	2	0	0	0	1	0	1	0	0	1	1	2	5
Caserne 11	1	1	0	1	0	0	0	0	0	0	0	1	0	0	0	0	0	0	1	0	0	0	3	0	5	3
Caserne 12	0	0	0	0	1	0	0	0	0	0	0	0	0	0	0	1	0	0	0	0	1	0	1	0	3	1
Caserne 13	-	1	-	0	-	0	-	0	-	0	-	0	-	0	-	0	-	0	0	0	0	0	0	1	0	2
Caserne 15	1	0	0	0	1	0	0	0	1	0	1	0	0	0	0	0	0	0	0	0	0	0	0	1	4	1
Caserne 16	0	1	0	1	0	0	0	0	0	0	0	0	0	0	0	0	0	0	1	0	0	1	0	1	1	4
Caserne 17	-	1	-	0	-	0	-	0	-	0	-	0	-	0	-	0	-	0	0	0	0	0	0	0	0	1
Total	7	13	5	7	7	9	5	5	6	8	5	5	3	5	5	2	3	5	7	5	4	8	10	9	67	81

Statistique 14 - Interventions incendie de 2 alarmes et plus selon la première caserne de la zone Comparatif des années 2008 et 2009

Année 2008



Année 2009

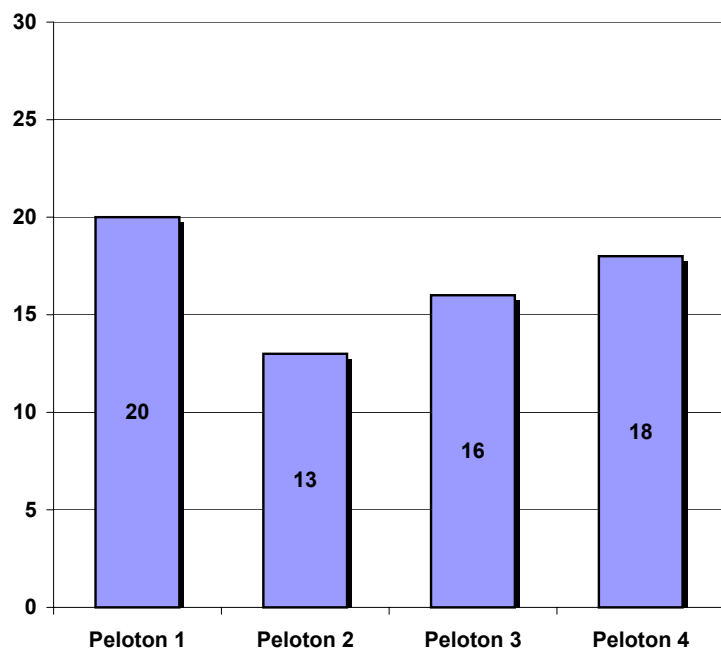


Statistique 15 - Interventions incendie de 2 alarmes et plus selon le peloton Comparatif des années 2008 et 2009

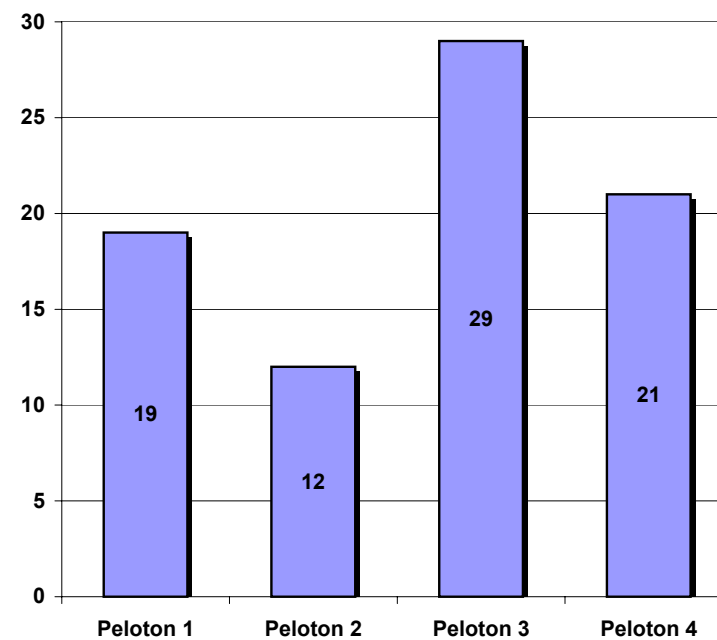
Peloton / Mois	<i>Janvier</i>		<i>Février</i>		<i>Mars</i>		<i>Avril</i>		<i>Mai</i>		<i>Juin</i>		<i>Juillet</i>		<i>Août</i>		<i>Septembre</i>		<i>Octobre</i>		<i>Novembre</i>		<i>Décembre</i>		<i>Total</i>	
	2008	2009	2008	2009	2008	2009	2008	2009	2008	2009	2008	2009	2008	2009	2008	2009	2008	2009	2008	2009	2008	2009	2008	2009	2008	2009
Peloton 1	2	1	1	2	0	4	2	1	3	2	1	1	1	2	2	1	1	0	2	2	0	2	5	3	20	19
Peloton 2	0	1	1	1	3	2	1	2	0	1	1	1	1	0	0	1	1	2	0	1	1	2	1	13	12	
Peloton 3	2	9	2	2	1	1	2	2	1	1	0	2	1	1	0	1	0	3	2	1	2	3	3	3	16	29
Peloton 4	3	2	1	2	3	2	0	0	2	4	3	1	0	1	3	0	1	1	1	4	1	2	0	2	18	21
Total	7	13	5	7	7	9	5	5	6	8	5	5	3	5	5	2	3	5	7	5	4	8	10	9	67	81

Statistique 15 - Interventions incendie de 2 alarmes et plus selon le peloton Comparatif des années 2008 et 2009

Année 2008



Année 2009



Annexe A

Définition des codes d'appels

ALAINC	Système d'alarme en opération / Rétablir un système d'alarme
DEGEAU	Dégât d'eau
ELECTR	Danger électrique
INCEND	Intervention incendie
VERINC	Vérification incendie
ACCRTE	Accident de la route
MACHOI	Accident de la route - Utilisation des pinces de désincarcération nécessaire
VERDAN	Vérification de produits dangereux
INTDAN	Intervention en matières dangereuses
INDAN1	Intervention en matières dangereuses - Niveaux 1, 2 et 3
FUIEXT	Fuite de gaz extérieure
FUIINT	Fuite de gaz intérieure
IASPOL	Assistance aux policiers
IASAMB	Assistance aux ambulanciers
FEUVEH	Feu de véhicule
FEUHER	Feu d'herbe ou de champ
FEUREB	Feu de rebus, sans danger de propagation
FEUBRO	Feu de broussaille
STRDAN	Structure dangereuse
ASCENS	Assistance à une personne prise dans un ascenseur
NAUTIQ	Sauvetage nautique
ASSIST	Assistance à un citoyen
ANNULE	Intervention annulée au RAO
TEST	Intervention fictive pour test du RAO
AVECRA	Écrasement d'aéronef (code utilisé avant le 15 juillet 2009)
AVIONE	Écrasement d'aéronef (nouveau code depuis le 15 juillet 2009)
AVIDIF	Aéronef en difficulté (code utilisé avant le 15 juillet 2009)
AVIOND	Aéronef en difficulté (nouveau code depuis le 15 juillet 2009)
GRIMPE	Sauvetage technique en hauteur
ESCLOS	Sauvetage en espace clos
ICOLSU	Intervention pour colis suspect

Annexe B

Notes explicatives et particularité des statistiques

Statistique 1

Depuis le 27 mai 2008, le code d'intervention pour les feux de broussaille, FEUBRO, est utilisé dans l'acheminement des ressources. Pour cette raison, aucune information n'est disponible de janvier à avril 2008.

Depuis le 6 octobre 2008, le code d'intervention pour les sauvetages en espace clos, ESCLOS, est utilisé dans l'acheminement des ressources. Pour cette raison, aucune information n'est disponible de janvier à septembre 2008.

Depuis le 12 juin 2009, le code d'intervention pour les interventions en matières dangereuses, INTDAN, a été aboli et remplacé par le code INDAN1, qui inclut les niveaux INDAN1, INDAN2 et INDAN3. De plus, les codes pour fuites de gaz extérieure, FUIEXT, ainsi que fuites de gaz intérieure, FUIINT, font leur apparition. Pour cette raison, aucune information n'est disponible de juillet à décembre 2009 pour le code d'intervention INTDAN, ainsi que de janvier 2008 à mai 2009 pour les nouveaux codes INDAN1, FUIEXT et FUIINT.

Le code d'intervention ICOLSU a toujours été utilisé par le SPCIQ, mais pas par la répartition 911. Depuis le 12 juin 2009, ce code d'intervention est maintenant utilisé pour l'acheminement des ressources. Pour cette raison, aucune information n'est disponible de janvier 2008 à mai 2009.

Depuis le 15 juillet 2009, le code d'intervention pour les avions en difficulté, AVIDIF, a été aboli et remplacé par le code AVIOND. De plus, le code d'intervention pour les écrasement d'avions, AVECRA, a été aboli et remplacé par le code AVIONE. Pour cette raison, aucune information n'est disponible de août à décembre 2009 pour les codes d'interventions AVIDIF et AVECRA, ainsi que de janvier 2008 à juin 2009 pour les nouveaux codes AVIOND et AVIONE.

Statistiques 2, 8 et 14

L'ouverture des nouvelles casernes 13 et 17 ont eu lieu le 28 octobre 2008. Pour cette raison, aucune information n'est disponible de janvier à septembre 2008 pour ces nouvelles casernes.

Statistiques 3 et 9

Depuis le 28 octobre 2008, l'ouverture des nouvelles casernes 13 et 17 ont obligé l'utilisation d'un nouveau tableau de zones pour l'acheminement des ressources. Pour cette raison, aucune information n'est disponible de janvier à septembre 2008 pour les nouvelles zones, ainsi que de novembre à décembre 2008 pour les zones qui ont été abandonnées.

Nouvelles zones : 1-15, 2-7, 4-7, 4-13, 5-13, 6-13, 7-17, 8-17, 13-4, 13-5, 13-6, 17-7 et 17-7-0.
Zones abandonnées : 4-5, 4-8, 7-8, 7-8-0, 8-7, 11-12 et 11-12-0.

Depuis le 12 juin 2009, suite à l'ouverture de la nouvelle caserne 12, le système de zones à deux chiffres, tel que nous l'avons connu depuis plusieurs années, a été aboli et a été remplacé par un système à trois chiffres. Pour cette raison, aucune information n'est disponible de janvier 2008 à avril 2009 pour le nouveau système de zones à trois chiffres, ainsi que de juin à décembre 2009 pour le système de zones à deux chiffres.

Dans ces tableaux de données, l'ancien système de zones maintenant aboli apparaît en caractères italique pâle. Les données sont cependant conservées dans ce tableau pour assurer le décompte annuel des appels.