

1909 LE 16 OCTOBRE

GROSSE CONFLAGRATION DANS LE PORT DE QUÉBEC

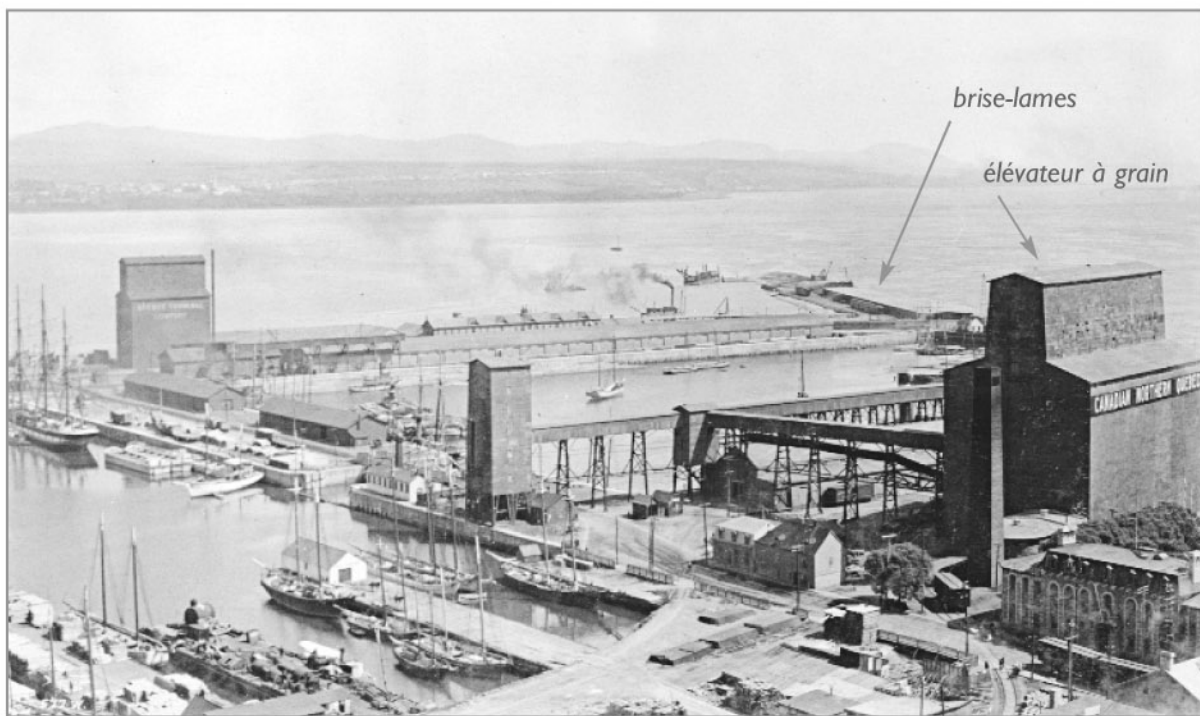
342

Incendies et pompiers à Québec

Le 16 octobre 1909, un gros incendie détruit tout l'espace compris entre l'édifice des Douanes et la Pointe-à-Carcy. Pendant 72 heures, les pompiers de Québec arrosent les décombres fumants et empêchent le feu de se propager, principalement dans les immenses dépôts de charbon sur les quais. Quelques-uns ont malgré tout pris feu tandis que couvaient sournoisement les flammes dans d'autres dépôts. Le feu détruit également plusieurs quais, des hangars, quatre bateaux

et quelques wagons de chemin de fer avec leur contenu, mais le plus grave, c'est qu'il y meurt un pompier.

Le grand élévateur à grain était l'un des plus considérables construit d'après des plans les plus nouveaux et, par conséquent, les plus perfectionnés. Il pouvait contenir un million de boisseaux; il en contenait 135 000 au moment du feu. Il fut érigé par le chemin de fer Great Northern, par M. Chapman et Cie, de Buffalo, neuf ans avant



Les installations du port de Québec l'année précédant le tragique incendie.

Photographie de John Woodruff, 1908. Archives nationales du Canada, n° PA 020861.